

ENERO 2020

### Sistema Nacional de Compensación Electrónica

#### Resumen de Evolución de Transacciones e Importes (Enero 2020)

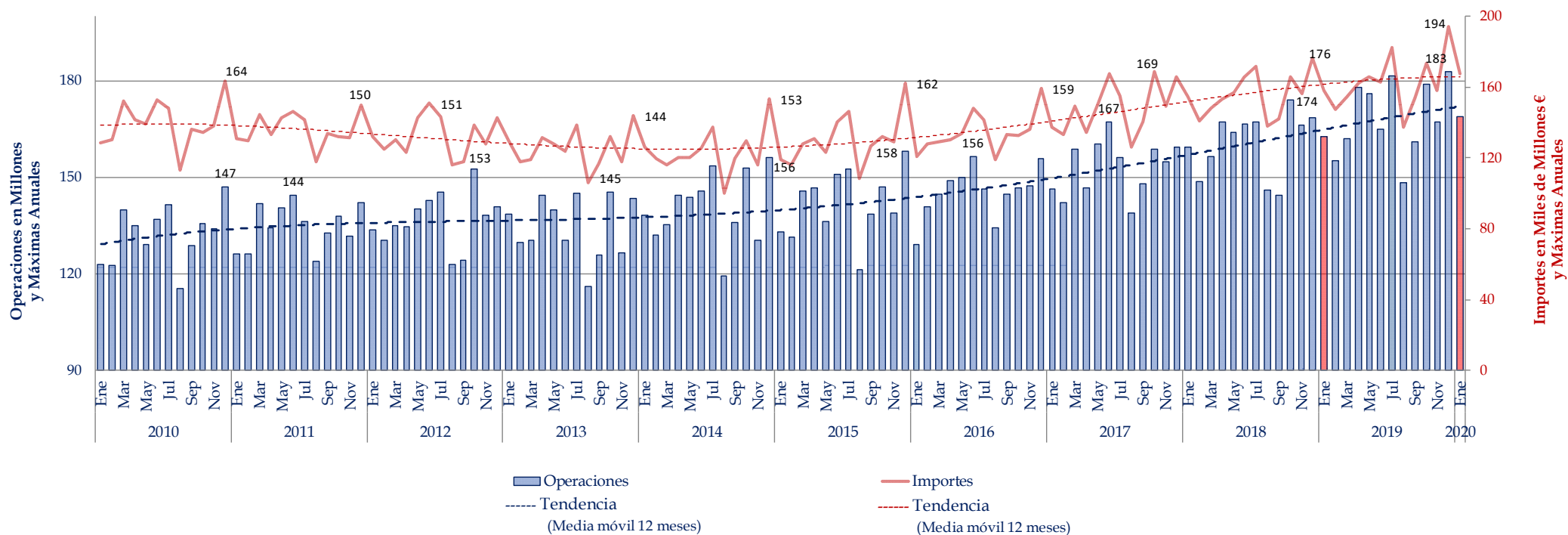
(Volumen en miles e importes en millones de euros)

Volumen											Importes										
	(A)	%variación	(B)	(B/A)	(C)=(A+B)	(D)	(E)=(C+D)	%variación	Máximo	Media	(F)	%variación	(G)	(G/F)	(H)=(F+G)	Importe	(I)	(J)=(H+I)	%variación	Máximo	Media
	Operaciones	mismo período anterior	Devoluciones	% Dev.	Operaciones de Pago	Otras Transacciones	Total SNCE	mismo período anterior	diario (E)	diaria (E/días)		Operaciones	mismo período anterior	Devoluciones	% Dev.	Operaciones de Pago	medio € (H)/(C)	Otras Trans.	Total SNCE	mismo período anterior	diario (J)
2020 Ene	168.911	3,8%	6.245	3,7%	175.156	5.673	180.828	2,1%	18.472	8.219	167.521	6,1%	1.881	1,1%	169.403	967	85	169.487	6,0%	13.496	7.704
2019 Dic	182.811	8,5%	5.550	3,0%	188.361	4.912	193.273	6,6%	18.482	9.664	194.358	10,1%	2.510	1,3%	196.868	1.045	81	196.949	10,5%	20.089	9.847
Nov	167.069	0,4%	5.759	3,4%	172.829	5.339	178.168	-0,5%	23.606	8.484	158.363	1,3%	1.752	1,1%	160.115	926	74	160.189	1,3%	13.602	7.628
Oct	179.021	2,9%	6.498	3,6%	185.519	6.136	191.655	1,8%	15.227	8.333	173.250	4,4%	1.899	1,1%	175.148	944	103	175.251	4,5%	13.275	7.620
Sep	161.117	11,5%	5.447	3,4%	166.564	5.922	172.486	10,6%	20.958	8.214	154.088	8,3%	1.568	1,0%	155.655	935	174	155.829	8,4%	14.610	7.420
Ago	148.370	1,5%	5.311	3,6%	153.682	5.168	158.849	0,7%	20.187	7.220	137.327	-0,3%	1.487	1,1%	138.814	903	86	138.900	-0,3%	11.600	6.314
Jul	181.460	8,4%	6.286	3,5%	187.746	6.608	194.353	7,2%	17.029	8.450	182.150	6,0%	1.878	1,0%	184.028	980	95	184.123	5,8%	13.819	8.005
Jun	164.856	-1,1%	5.597	3,4%	170.453	5.884	176.337	-1,8%	23.172	8.817	163.040	-1,8%	1.543	0,9%	164.583	966	73	164.655	-1,9%	15.595	8.233
May	175.995	7,3%	6.086	3,5%	182.080	6.259	188.339	6,2%	18.921	8.561	165.624	5,6%	1.805	1,1%	167.429	920	77	167.506	5,6%	12.032	7.614
Abr	177.926	6,5%	6.022	3,4%	183.949	7.186	191.135	6,0%	19.369	9.557	162.427	5,8%	1.644	1,0%	164.071	892	79	164.150	5,6%	14.486	8.208
Mar	161.996	3,5%	5.772	3,6%	167.768	6.426	174.194	3,5%	20.719	8.295	154.347	4,2%	1.573	1,0%	155.920	929	78	155.998	4,1%	13.234	7.428
Feb	155.201	4,4%	5.680	3,7%	160.882	6.668	167.550	4,6%	17.199	8.377	147.376	4,6%	1.939	1,3%	149.315	928	71	149.386	4,7%	12.517	7.469
Ene	162.760	2,0%	6.505	4,0%	169.265	7.810	177.075	2,2%	15.030	8.049	157.896	2,2%	1.902	1,2%	159.799	944	81	159.880	2,1%	12.317	7.267
<b>2020</b>	<b>168.911</b>		<b>6.245</b>	<b>3,7%</b>	<b>175.156</b>	<b>5.673</b>	<b>180.828</b>		<b>18.472</b>	<b>8.219</b>	<b>167.521</b>		<b>1.881</b>	<b>1,1%</b>	<b>169.403</b>	<b>967</b>	<b>85</b>	<b>169.487</b>		<b>13.496</b>	<b>7.704</b>
2019	2.018.584	4,6%	70.514	3,5%	2.089.097	74.316	2.163.413	3,8%	23.606	8.484	1.950.245	4,3%	21.499	1,1%	1.971.744	944	1.072	1.972.817	4,3%	20.089	7.737
2018	1.929.413	5,0%	71.105	3,7%	2.000.518	83.207	2.083.725	4,8%	25.026	8.171	1.870.451	5,3%	20.789	1,1%	1.891.240	945	999	1.892.239	5,2%	17.920	7.421
2017	1.837.164	5,3%	68.193	3,7%	1.905.357	83.090	1.988.447	4,2%	25.183	7.798	1.777.029	10,2%	21.426	1,2%	1.798.454	944	930	1.799.385	10,2%	16.129	7.056
2016	1.745.137	2,6%	68.395	3,9%	1.813.532	94.267	1.907.799	1,5%	21.995	7.423	1.612.175	3,2%	19.533	1,2%	1.631.708	900	1.105	1.632.813	3,0%	14.889	6.353
2015	1.700.236	0,7%	73.407	4,3%	1.773.643	106.588	1.880.231	-0,3%	21.308	7.345	1.562.710	5,3%	21.216	1,4%	1.583.926	893	995	1.584.921	5,0%	13.410	6.191
2014	1.687.760	4,4%	85.689	5,1%	1.773.449	112.405	1.885.854	0,6%	21.395	7.367	1.484.635	-1,4%	23.428	1,6%	1.508.063	850	1.753	1.509.816	-1,5%	14.943	5.898
2013	1.616.017	-1,5%	93.628	5,8%	1.709.645	164.864	1.874.509	7,7%	24.789	7.351	1.505.170	-5,3%	26.145	1,7%	1.531.315	896	853	1.532.168	-5,4%	13.326	6.009
2012	1.640.958	1,5%	93.792	5,7%	1.734.750	6.041	1.740.791	1,9%	25.050	6.774	1.589.842	-2,6%	28.998	1,8%	1.618.840	933		1.618.840	-2,6%	16.106	6.299
2011	1.617.525	1,8%	90.755	5,6%	1.708.280		1.708.280	1,2%	22.568	6.699	1.633.510	-2,6%	29.091	1,8%	1.662.601	973		1.662.601	-2,6%	13.233	6.520
2010	1.589.011	2,9%	98.295	6,2%	1.687.305		1.687.305	2,2%	20.393	6.617	1.677.179	-1,0%	30.509	1,8%	1.707.689	1.012		1.707.689	-1,6%	12.751	6.697

Nota: **Otras Transacciones:** Transacciones no contables que se intercambian a través del SNCE. Para el año 2012 únicamente traspasos e imágenes. A partir de 2013 incluye todas las transacciones procesadas en el SNCE distintas de presentaciones y devoluciones

ENERO 2020

**Sistema Nacional de Compensación Electrónica**  
Evolución mensual del volumen e importe de operaciones (Enero 2020)



Nota: No se incluyen devoluciones

ENERO 2020

**Sistema Nacional de Compensación Electrónica**

**Adeudos**

Operaciones e Importes (Enero 2020)

	Operaciones					Importes M€					Import medio en €
	(A)	(B)	(A+B)			(A)	(B)	(A+B)			
	Operaciones	Dev.	% (A)	Total	% SNCE	Operaciones	Dev.	% (A)	Total	% SNCE	
<b>2020 Ene</b>	<b>106.491.255</b>	<b>6.069.890</b>	<b>5,7%</b>	<b>112.561.145</b>	<b>64,3%</b>	<b>27.929</b>	<b>1.410</b>	<b>5,0%</b>	<b>29.339</b>	<b>17,3%</b>	<b>261</b>
2019 Dic	111.632.372	5.367.643	4,8%	117.000.015	62,1%	29.032	1.237	4,3%	30.269	15,4%	259
Nov	106.504.863	5.593.822	5,3%	112.098.685	64,9%	27.069	1.189	4,4%	28.258	17,6%	252
Oct	113.257.460	6.321.043	5,6%	119.578.503	64,5%	27.652	1.349	4,9%	29.000	16,6%	243
Sep	102.921.600	5.308.991	5,2%	108.230.591	65,0%	26.741	1.127	4,2%	27.868	17,9%	257
Ago	96.904.697	5.178.687	5,3%	102.083.384	66,4%	25.821	1.112	4,3%	26.932	19,4%	264
Jul	116.070.506	6.086.887	5,2%	122.157.393	65,1%	29.782	1.322	4,4%	31.103	16,9%	255
Jun	103.722.926	5.447.621	5,3%	109.170.547	64,0%	26.447	1.123	4,2%	27.570	16,8%	253
May	112.269.979	5.928.937	5,3%	118.198.916	64,9%	28.390	1.292	4,6%	29.683	17,7%	251
Abr	116.675.376	5.882.331	5,0%	122.557.707	66,6%	28.369	1.206	4,2%	29.574	18,0%	241
Mar	106.203.409	5.635.072	5,3%	111.838.481	66,7%	26.439	1.200	4,5%	27.638	17,7%	247
Feb	102.101.631	5.539.118	5,4%	107.640.749	66,9%	25.479	1.192	4,7%	26.671	17,9%	248
Ene	108.770.833	6.363.073	5,8%	115.133.906	68,0%	27.752	1.425	5,1%	29.178	18,3%	253
<b>2020</b>	<b>106.491.255</b>	<b>6.069.890</b>	<b>5,7%</b>	<b>112.561.145</b>	<b>64,3%</b>	<b>27.929</b>	<b>1.410</b>	<b>5,0%</b>	<b>29.339</b>	<b>17,3%</b>	<b>261</b>
2019	1.297.035.652	68.653.225	5,3%	1.365.688.877	65,4%	328.972	14.772	4,5%	343.745	17,4%	252
2018	1.283.087.237	69.482.507	5,4%	1.352.569.744	67,6%	325.749	15.846	4,9%	341.595	18,1%	253
2017	1.241.638.086	66.526.691	5,4%	1.308.164.777	68,7%	318.500	15.694	4,9%	334.194	18,6%	255
2016	1.192.467.163	66.813.314	5,6%	1.259.280.477	69,4%	305.492	15.085	4,9%	320.577	19,6%	255
2015	1.180.320.139	71.637.291	6,1%	1.251.957.430	70,6%	310.142	16.007	5,2%	326.150	20,6%	261
2014	1.201.309.118	83.862.293	7,0%	1.285.171.411	72,5%	310.858	18.433	5,9%	329.291	21,8%	256
2013	1.141.985.244	91.626.049	8,0%	1.233.611.293	72,2%	294.527	19.583	6,6%	314.110	20,5%	255
2012	1.167.626.956	91.476.458	7,8%	1.259.103.414	72,6%	309.250	21.071	6,8%	330.321	20,4%	262
2011	1.144.716.419	88.372.536	7,7%	1.233.088.955	72,2%	317.126	20.748	6,5%	337.873	20,3%	274
2010	1.119.611.372	95.970.482	8,6%	1.215.581.854	72,0%	316.611	21.408	6,8%	338.019	19,8%	278

Nota: Hasta diciembre de 2014 incluye los anticipos de crédito.

ENERO 2020

**Sistema Nacional de Compensación Electrónica**

**Transferencias**

Operaciones e Importes (Enero 2020)

		Operaciones				Importes M€					Importe medio en €	
		(A)	(B)	(A+B)		(A)	(B)	(A+B)				
		Operaciones	Dev.	% (A)	Total	% SNCE	Operaciones	Dev.	% (A)		Total	% SNCE
<b>2020</b>	<b>Ene</b>	<b>48.836.330</b>	<b>137.145</b>	<b>0,3%</b>	<b>48.973.475</b>	<b>28,0%</b>	<b>111.142</b>	<b>202</b>	<b>0,2%</b>	<b>111.344</b>	<b>65,7%</b>	<b>2.274</b>
2019	Dic	56.754.333	141.828	0,2%	56.896.161	30,2%	133.577	213	0,2%	133.790	68,0%	2.351
	Nov	48.508.322	126.538	0,3%	48.634.860	28,1%	104.810	204	0,2%	105.014	65,6%	2.159
	Oct	53.836.709	133.281	0,2%	53.969.990	29,1%	115.907	209	0,2%	116.116	66,3%	2.151
	Sep	47.492.108	98.259	0,2%	47.590.367	28,6%	100.963	131	0,1%	101.094	64,9%	2.124
	Ago	42.227.955	98.101	0,2%	42.326.056	27,5%	89.255	126	0,1%	89.381	64,4%	2.112
	Jul	55.067.388	151.437	0,3%	55.218.825	29,4%	121.706	195	0,2%	121.901	66,2%	2.208
	Jun	52.041.809	111.292	0,2%	52.153.101	30,6%	110.321	159	0,1%	110.480	67,1%	2.118
	May	54.550.227	115.629	0,2%	54.665.856	30,0%	108.539	194	0,2%	108.733	64,9%	1.989
	Abr	52.840.866	98.892	0,2%	52.939.758	28,8%	106.657	164	0,2%	106.821	65,1%	2.018
	Mar	47.592.353	98.115	0,2%	47.690.468	28,4%	100.725	121	0,1%	100.846	64,7%	2.115
	Feb	45.164.846	103.576	0,2%	45.268.422	28,1%	95.150	146	0,2%	95.297	63,8%	2.105
	Ene	45.597.938	97.957	0,2%	45.695.895	27,0%	101.702	153	0,2%	101.855	63,7%	2.229
<b>2020</b>		<b>48.836.330</b>	<b>137.145</b>	<b>0,3%</b>	<b>48.973.475</b>	<b>28,0%</b>	<b>111.142</b>	<b>202</b>	<b>0,2%</b>	<b>111.344</b>	<b>65,7%</b>	<b>2.274</b>
2019		601.674.854	1.374.905	0,2%	603.049.759	28,9%	1.289.312	2.017	0,2%	1.291.329	65,5%	2.141
2018		576.776.362	1.101.082	0,2%	577.877.444	28,9%	1.221.367	1.585	0,1%	1.222.951	64,7%	2.116
2017		545.803.099	1.119.628	0,2%	546.922.727	28,7%	1.143.333	1.895	0,2%	1.145.228	63,7%	2.094
2016		499.930.111	1.017.331	0,2%	500.947.442	27,6%	1.008.285	1.575	0,2%	1.009.861	61,9%	2.016
2015		462.347.983	1.077.466	0,2%	463.425.449	26,1%	944.213	1.915	0,2%	946.128	59,7%	2.042
2014		427.544.436	975.400	0,2%	428.519.836	24,2%	876.088	1.494	0,2%	877.582	58,2%	2.048
2013		410.159.017	829.284	0,2%	410.988.301	24,0%	909.044	1.563	0,2%	910.607	59,5%	2.216
2012		401.565.844	749.848	0,2%	402.315.692	23,2%	933.172	1.579	0,2%	934.751	57,7%	2.323
2011		390.441.520	734.269	0,2%	391.175.789	22,9%	913.000	1.694	0,2%	914.695	55,0%	2.310
2010		378.414.106	596.096	0,2%	379.010.202	22,5%	894.507	1.339	0,1%	895.847	52,5%	2.335

Nota: Hasta diciembre de 2014 incluye traspasos y otras transferencias del SNCE.

ENERO 2020

**Sistema Nacional de Compensación Electrónica**

**Transferencias Inmediatas**

Operaciones e Importes (Enero 2020)

	Operaciones					Importes M€					Importe medio en €
	(A)	(B)	(A+B)		(A)	(B)	(A+B)				
	Operaciones	Dev.	% (A)	Total	% SNCE	Operaciones	Dev.	% (A)	Total	% SNCE	
2020 Ene	10.317.752	561	0,0%	10.318.313	5,9%	4.484	1	0,0%	4.485	2,6%	435
2019 Dic	11.212.278	593	0,0%	11.212.871	6,0%	4.969	1	0,0%	4.970	2,5%	443
Nov	9.035.472	543	0,0%	9.036.015	5,2%	4.059	1	0,0%	4.060	2,5%	449
Oct	8.464.427	642	0,0%	8.465.069	4,6%	4.394	1	0,0%	4.395	2,5%	519
Sep	7.416.059	540	0,0%	7.416.599	4,5%	3.866	1	0,0%	3.867	2,5%	521
Ago	6.490.188	457	0,0%	6.490.645	4,2%	3.471	1	0,0%	3.471	2,5%	535
Jul	6.627.178	692	0,0%	6.627.870	3,5%	4.134	1	0,0%	4.135	2,2%	624
Jun	5.934.009	739	0,0%	5.934.748	3,5%	3.619	1	0,0%	3.621	2,2%	610
May	5.607.731	578	0,0%	5.608.309	3,1%	3.624	1	0,0%	3.625	2,2%	646
Abr	4.937.870	691	0,0%	4.938.561	2,7%	3.355	1	0,0%	3.356	2,0%	679
Mar	4.864.323	482	0,0%	4.864.805	2,9%	3.270	1	0,0%	3.270	2,1%	672
Feb	4.657.250	643	0,0%	4.657.893	2,9%	3.231	1	0,0%	3.232	2,2%	694
Ene	4.732.086	1.450	0,0%	4.733.536	2,8%	3.300	2	0,1%	3.302	2,1%	698
<b>2020</b>	<b>10.317.752</b>	<b>561</b>	<b>0,0%</b>	<b>10.318.313</b>	<b>5,9%</b>	<b>4.484</b>	<b>1</b>	<b>0,0%</b>	<b>4.485</b>	<b>2,6%</b>	<b>435</b>
2019	79.978.871	8.050	0,0%	79.986.921	3,8%	45.292	11	0,0%	45.303	2,3%	566
2018	24.803.280	5.203	0,0%	24.808.483	1,2%	18.670	6	0,0%	18.675	1,0%	753

ENERO 2020

## Sistema Nacional de Compensación Electrónica

### Cheques

Operaciones e Importes (Enero 2020)

		Operaciones					Importes M€					Importe medio en €
		(A)	(B)	(A+B)		(A)	(B)	(A+B)				
		Operaciones	Dev.	% (A)	Total	% SNCE	Operaciones	Dev.	% (A)	Total	% SNCE	
<b>2020</b>	<b>Ene</b>	<b>2.891.483</b>	<b>27.474</b>	<b>1,0%</b>	<b>2.918.957</b>	<b>1,7%</b>	<b>19.232</b>	<b>165</b>	<b>0,9%</b>	<b>19.397</b>	<b>11,5%</b>	<b>6.645</b>
2019	Dic	2.841.086	29.909	1,1%	2.870.995	1,5%	22.212	956	4,3%	23.168	11,8%	8.070
	Nov	2.674.500	28.790	1,1%	2.703.290	1,6%	18.158	255	1,4%	18.413	11,5%	6.811
	Oct	3.061.556	31.437	1,0%	3.092.993	1,7%	20.438	202	1,0%	20.640	11,8%	6.673
	Sep	2.905.867	28.350	1,0%	2.934.217	1,8%	18.321	190	1,0%	18.511	11,9%	6.309
	Ago	2.416.649	24.474	1,0%	2.441.123	1,6%	14.954	142	0,9%	15.096	10,9%	6.184
	Jul	3.293.689	34.085	1,0%	3.327.774	1,8%	21.896	227	1,0%	22.123	12,0%	6.648
	Jun	2.769.490	27.049	1,0%	2.796.539	1,6%	18.304	156	0,9%	18.460	11,2%	6.601
	May	3.154.946	29.621	0,9%	3.184.567	1,7%	20.529	206	1,0%	20.734	12,4%	6.511
	Abr	3.067.374	29.866	1,0%	3.097.240	1,7%	19.633	166	0,8%	19.799	12,1%	6.393
	Mar	2.932.177	28.223	1,0%	2.960.400	1,8%	19.404	148	0,8%	19.552	12,5%	6.605
	Feb	2.872.962	26.592	0,9%	2.899.554	1,8%	18.974	492	2,6%	19.466	13,0%	6.713
	Ene	3.229.154	30.690	1,0%	3.259.844	1,9%	20.166	180	0,9%	20.346	12,7%	6.242
<b>2020</b>		<b>2.891.483</b>	<b>27.474</b>	<b>1,0%</b>	<b>2.918.957</b>	<b>1,7%</b>	<b>19.232</b>	<b>165</b>	<b>0,9%</b>	<b>19.397</b>	<b>11,5%</b>	<b>6.645</b>
2019		35.219.450	349.086	1,0%	35.568.536	1,7%	232.990	3.320	1,4%	236.310	12,0%	6.644
2018		39.505.226	378.586	1,0%	39.883.812	2,0%	248.337	2.058	0,8%	250.395	13,2%	6.278
2017		43.078.574	398.138	0,9%	43.476.712	2,3%	256.968	2.465	1,0%	259.432	14,4%	5.967
2016		45.798.412	420.239	0,9%	46.218.651	2,5%	244.661	2.146	0,9%	246.807	15,1%	5.340
2015		48.421.725	471.318	1,0%	48.893.043	2,8%	248.866	2.582	1,0%	251.448	15,9%	5.143
2014		50.518.050	549.953	1,1%	51.068.003	2,9%	248.578	2.615	1,1%	251.192	16,7%	4.919
2013		53.882.321	718.116	1,3%	54.600.437	3,2%	247.937	3.326	1,3%	251.263	16,4%	4.602
2012		58.072.171	904.303	1,6%	59.644.116	3,4%	282.345	3.879	1,4%	286.224	17,7%	4.853
2011		65.069.250	933.121	1,4%	66.002.371	3,9%	323.658	3.862	1,2%	327.521	19,7%	4.962
2010		70.873.498	963.357	1,4%	71.836.855	4,3%	379.412	4.526	1,2%	383.938	22,5%	5.345

Nota: A partir de 2012, las imágenes aparecen reflejadas en el epígrafe Otras Transacciones, y a partir de 2013 se incluyen los Cheques Carburante

ENERO 2020

**Sistema Nacional de Compensación Electrónica**

**Efectos**

Operaciones e Importes (Enero 2020)

		Operaciones					Importes M€					Importe medio en €
		(A)	(B)	(A+B)		(A)	(B)	(A+B)				
	Operaciones	Dev.	% (A)	Total	% SNCE	Operaciones	Dev.	% (A)	Total	% SNCE		
<b>2020</b>	<b>Ene</b>	<b>305.522</b>	<b>6.585</b>	<b>2,2%</b>	<b>312.107</b>	<b>0,2%</b>	<b>3.382</b>	<b>42</b>	<b>1,3%</b>	<b>3.424</b>	<b>2,0%</b>	<b>10.971</b>
2019	Dic	295.856	7.226	2,4%	303.082	0,2%	3.155	44	1,4%	3.199	1,6%	10.556
	Nov	276.912	6.710	2,4%	283.622	0,2%	2.964	48	1,6%	3.012	1,9%	10.619
	Oct	333.110	8.628	2,6%	341.738	0,2%	3.581	73	2,0%	3.654	2,1%	10.691
	Sep	335.596	8.371	2,5%	343.967	0,2%	3.452	64	1,9%	3.516	2,3%	10.223
	Ago	287.299	6.621	2,3%	293.920	0,2%	3.105	51	1,6%	3.155	2,3%	10.735
	Jul	338.684	9.965	2,9%	348.649	0,2%	3.499	69	2,0%	3.567	1,9%	10.232
	Jun	329.812	7.287	2,2%	337.099	0,2%	3.262	51	1,6%	3.314	2,0%	9.830
	May	348.476	7.840	2,2%	356.316	0,2%	3.418	54	1,6%	3.472	2,1%	9.744
	Abr	343.972	7.620	2,2%	351.592	0,2%	3.314	51	1,5%	3.365	2,1%	9.572
	Mar	334.321	7.526	2,3%	341.847	0,2%	3.303	49	1,5%	3.352	2,1%	9.805
	Feb	339.863	7.371	2,2%	347.234	0,2%	3.422	57	1,7%	3.479	2,3%	10.018
	Ene	362.103	8.271	2,3%	370.374	0,2%	3.798	56	1,5%	3.854	2,4%	10.406
<b>2020</b>		<b>305.522</b>	<b>6.585</b>	<b>2,2%</b>	<b>312.107</b>	<b>0,2%</b>	<b>3.382</b>	<b>42</b>	<b>1,3%</b>	<b>3.424</b>	<b>2,0%</b>	<b>10.971</b>
2019		3.926.004	93.436	2,4%	4.019.440	0,2%	40.272	667	1,7%	40.939	2,1%	10.185
2018		4.362.211	97.054	2,2%	4.459.265	0,2%	42.084	613	1,5%	42.697	2,3%	9.575
2017		4.541.634	99.095	2,2%	4.640.729	0,2%	41.298	523	1,3%	41.820	2,3%	9.012
2016		4.833.050	105.198	2,2%	4.938.248	0,3%	40.955	490	1,2%	41.445	2,5%	8.393
2015		6.904.973	177.625	2,6%	7.082.598	0,4%	43.335	564	1,3%	43.898	2,8%	6.198
2014		7.887.021	245.469	3,1%	8.132.490	0,5%	45.237	745	1,6%	45.982	3,0%	5.654
2013		9.492.878	401.645	4,2%	9.894.523	0,6%	51.151	1.547	3,0%	52.698	3,4%	5.326
2012		12.100.346	611.353	5,1%	12.711.699	0,7%	62.721	2.298	3,7%	65.018	4,0%	5.115
2011		15.045.456	669.025	4,4%	15.714.481	0,9%	77.316	2.665	3,4%	79.981	4,8%	5.090
2010		17.137.514	723.324	4,2%	17.860.838	1,1%	83.783	3.097	3,7%	86.880	5,1%	4.864

ENERO 2020

**Sistema Nacional de Compensación Electrónica**

**Operaciones Diversas**

Operaciones e Importes (Enero 2020)

		Operaciones					Importes M€					Importe medio en €
		(A)	(B)	(A+B)		(A)	(B)	(A+B)				
	Operaciones	Dev.	% (A)	Total	% SNCE	Operaciones	Dev.	% (A)	Total	% SNCE		
<b>2020</b>	<b>Ene</b>	<b>15.223</b>	<b>2.726</b>	<b>17,9%</b>	<b>17.949</b>	<b>0,0%</b>	<b>114</b>	<b>57</b>	<b>49,8%</b>	<b>171</b>	<b>0,1%</b>	<b>9.527</b>
2019	Dic	14.591	2.601	17,8%	17.192	0,0%	119	53	44,9%	172	0,1%	10.033
	Nov	16.591	2.487	15,0%	19.078	0,0%	124	49	39,2%	173	0,1%	9.042
	Oct	19.136	2.894	15,1%	22.030	0,0%	135	57	42,3%	192	0,1%	8.701
	Sep	14.396	2.493	17,3%	16.889	0,0%	113	53	46,6%	165	0,1%	9.786
	Ago	15.103	2.667	17,7%	17.770	0,0%	125	54	43,0%	179	0,1%	10.077
	Jul	18.169	2.820	15,5%	20.989	0,0%	147	58	39,6%	205	0,1%	9.747
	Jun	16.449	2.463	15,0%	18.912	0,0%	152	49	32,4%	201	0,1%	10.622
	May	18.929	2.812	14,9%	21.741	0,0%	137	55	39,8%	191	0,1%	8.805
	Abr	18.503	2.578	13,9%	21.081	0,0%	128	53	41,7%	182	0,1%	8.615
	Mar	19.293	2.649	13,7%	21.942	0,0%	120	49	41,0%	170	0,1%	7.734
	Feb	19.123	2.718	14,2%	21.841	0,0%	108	49	45,4%	157	0,1%	7.199
	Ene	20.736	3.300	15,9%	24.036	0,0%	142	77	54,4%	219	0,1%	9.124
<b>2020</b>		<b>15.223</b>	<b>2.726</b>	<b>17,9%</b>	<b>17.949</b>	<b>0,0%</b>	<b>114</b>	<b>57</b>	<b>49,8%</b>	<b>171</b>	<b>0,1%</b>	<b>9.527</b>
2019		211.019	32.482	15,4%	243.501	0,0%	1.550	656	42,3%	2.206	0,1%	9.058
2018		286.348	37.758	13,2%	324.106	0,0%	1.646	612	37,2%	2.258	0,1%	6.967
2017		326.714	46.864	14,3%	373.578	0,0%	1.886	782	41,5%	2.669	0,1%	7.143
2016		358.494	35.487	9,9%	393.981	0,0%	1.353	173	12,8%	1.527	0,1%	3.875
2015		414.909	39.849	9,6%	454.758	0,0%	1.341	88	6,6%	1.429	0,1%	3.143
2014		500.995	56.203	11,2%	557.198	0,0%	3.876	141	3,6%	4.017	0,3%	7.208
2013		497.486	53.052	10,7%	550.538	0,0%	2.511	126	5,0%	2.636	0,2%	4.788
2012		1.592.771	49.783	3,1%	1.642.554	0,1%	2.354	171	7,3%	2.525	0,2%	1.537
2011		2.252.157	45.879	2,0%	2.298.036	0,1%	2.410	122	5,0%	2.531	0,2%	1.102
2010		2.974.256	41.475	1,4%	3.015.731	0,2%	2.866	139	4,9%	3.005	0,2%	997

Nota: Hasta 2012, incluye Operaciones Diversas y Cheques Carburante y Viaje



ENERO 2020

**Sistema Nacional de Compensación Electrónica**

**Traspos**

Operaciones e Importes (Enero 2020)

		Operaciones					Importes M€					Importe medio en €
		(A)	(B)	(A+B)		(A)	(B)	(A+B)				
		Operaciones	Dev.	% (A)	Total	% SNCE	Operaciones	Dev.	% (A)	Total	% SNCE	
<b>2020</b>	<b>Ene</b>	<b>53.547</b>	<b>178</b>	<b>0,3%</b>	<b>53.725</b>	<b>0,0%</b>	<b>1.238</b>	<b>5</b>	<b>0,4%</b>	<b>1.244</b>	<b>0,7%</b>	<b>23.148</b>
2019	Dic	60.304	209	0,3%	60.513	0,0%	1.293	5	0,4%	1.298	0,7%	21.449
	Nov	52.748	305	0,6%	53.053	0,0%	1.179	7	0,6%	1.186	0,7%	22.351
	Oct	48.872	227	0,5%	49.099	0,0%	1.144	9	0,7%	1.152	0,7%	23.472
	Sep	31.273	99	0,3%	31.372	0,0%	632	2	0,4%	634	0,4%	20.225
	Ago	28.593	126	0,4%	28.719	0,0%	596	3	0,5%	599	0,4%	20.851
	Jul	43.994	210	0,5%	44.204	0,0%	987	6	0,6%	993	0,5%	22.458
	Jun	41.924	174	0,4%	42.098	0,0%	934	3	0,3%	938	0,6%	22.271
	May	44.307	170	0,4%	44.477	0,0%	987	3	0,3%	990	0,6%	22.266
	Abr	42.457	201	0,5%	42.658	0,0%	970	3	0,3%	973	0,6%	22.818
	Mar	50.015	402	0,8%	50.417	0,0%	1.087	5	0,4%	1.091	0,7%	21.644
	Feb	45.753	139	0,3%	45.892	0,0%	1.012	2	0,2%	1.014	0,7%	22.093
	Ene	47.472	207	0,4%	47.679	0,0%	1.035	9	0,9%	1.044	0,7%	21.897
<b>2020</b>		<b>53.547</b>	<b>178</b>	<b>0,3%</b>	<b>53.725</b>	<b>0,0%</b>	<b>1.238</b>	<b>5</b>	<b>0,4%</b>	<b>1.244</b>	<b>0,7%</b>	<b>23.148</b>
2019		537.712	2.469	0,5%	540.181	0,0%	11.857	56	0,5%	11.913	0,6%	22.053
2018		592.553	2.491	0,4%	595.044	0,0%	12.599	69	0,5%	12.668	0,7%	21.289
2017		1.775.826	2.820	0,2%	1.778.646	0,1%	15.044	67	0,4%	15.111	0,8%	8.496
2016		1.749.924	3.436	0,2%	1.753.360	0,1%	11.428	64	0,6%	11.492	0,7%	6.554
2015		1.826.156	3.270	0,2%	1.829.426	0,1%	14.813	60	0,4%	14.873	0,9%	8.130

ENERO 2020

**Sistema Nacional de Compensación Electrónica**  
**Otras Transacciones**  
Volúmenes e Importes (Enero 2020)

		Transacciones						Importes M€						
		Intercambio	Adeudos	Transfer.				Intercambio	Adeudos	Transfer.				
		Información	SEPA	SEPA	Trasposos	Cheques	Imágenes	TOTAL	Información	SEPA	SEPA	Trasposos	Cheques	TOTAL
2020	Ene	4.932.633	525.959	26.237	169.413	1.104	17.200	5.672.546	0	83		0	1	85
2019	Dic	4.265.351	439.742	24.936	163.522	893	17.294	4.911.738	0	80		0	1	81
	Nov	4.722.650	416.182	23.266	160.718	1.284	15.399	5.339.499	0	74		0	0	74
	Oct	5.463.745	464.408	29.093	149.558	1.315	27.418	6.135.537	0	102		0	0	103
	Sep	4.667.648	1.071.645	28.108	114.051	986	39.137	5.921.575	0	173		0	1	174
	Ago	4.597.356	426.384	23.218	87.844	1.031	31.969	5.167.802	0	82		0	4	86
	Jul	5.923.543	483.523	32.918	122.051	1.291	44.438	6.607.764	0	91		0	4	95
	Jun	5.288.591	427.179	28.726	100.472	1.143	37.528	5.883.639	0	72		0	1	73
	May	5.575.734	509.548	26.377	104.051	1.287	41.633	6.258.630	0	76		0	1	77
	Abr	6.564.907	461.480	21.741	96.244	1.291	40.486	7.186.149	0	78		0	1	79
	Mar	5.801.022	457.305	23.951	101.612	1.574	40.063	6.425.527	0	77		0	1	78
	Feb	6.093.863	408.648	21.921	103.257	1.176	39.394	6.668.259	0	70		0	1	71
	Ene	7.146.837	482.981	23.709	111.003	1.390	44.056	7.809.976	0	80		0	1	81
<b>2020</b>		<b>4.932.633</b>	<b>525.959</b>	<b>26.237</b>	<b>169.413</b>	<b>1.104</b>	<b>17.200</b>	<b>5.672.546</b>	<b>0</b>	<b>83</b>		<b>0</b>	<b>1</b>	<b>85</b>
2019		66.111.247	6.049.025	307.964	1.414.383	14.661	418.815	74.316.095	0	1.055		1	17	1.072
2018		75.644.257	5.564.905	216.856	1.244.444	16.858	519.865	83.207.185	0	990		1	8	999
2017		75.504.196	5.549.356	204.387	1.269.243	17.474	545.000	83.089.656	0	918		0	12	930
2016		87.026.465	5.452.128	199.319	1.049.745	20.209	518.766	94.266.632	0	1.090		1	14	1.105
2015		99.203.492	5.520.250	292.221	1.006.613	20.967	544.494	106.588.037	1	980		1	11	995
2014		105.434.411	4.998.377	207.922	1.185.398	22.775	556.036	112.404.919	195	1.506		29	22	1.753
2013		158.408.753	63.947	97.939	5.696.100	28.834	568.633	164.864.206	400	40		379	34	853
2012					5.373.282		667.642	6.040.924						

Nota: Bajo el epígrafe **Otras Transacciones** a partir de 2013 se incluyen las siguientes:

**Intercambio de Información:** Comunicaciones de variación en el IBAN (volumen) desde febrero 2016

**Adeudos SEPA:** Rechazos/Rehuses y Solicitudes de Cancelación (volumen e importe)

**Transferencias SEPA:** Solicitudes de Retrocesión y Denegaciones (Volumen)

**Trasposos:** Solicitudes de retrocesión de Transferencias (volumen e importe), Solicitudes de confirmación de titularidad/Rechazos (volumen) y Solicitudes de Traspaso/Rechazos (volumen)

**Cheques:** Reclamaciones (volumen e importe)

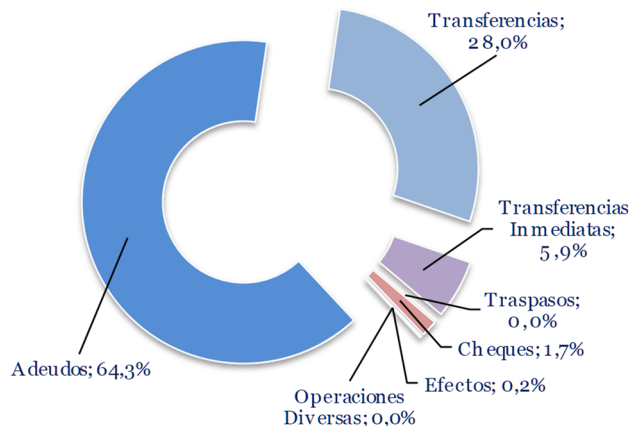
**Imágenes:** Imágenes de cheques (volumen)

**En 2012:** en Imágenes, imágenes de cheques

## Sistema Nacional de Compensación Electrónica Distribución de Operaciones e Importes

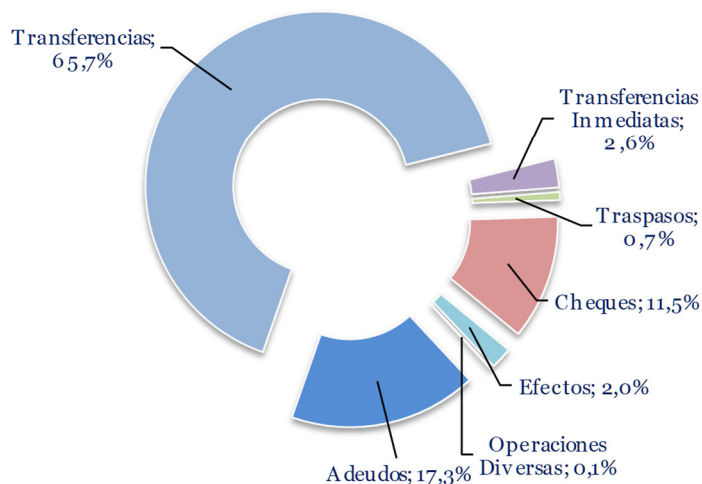
### Número de operaciones por instrumento

enero 2020

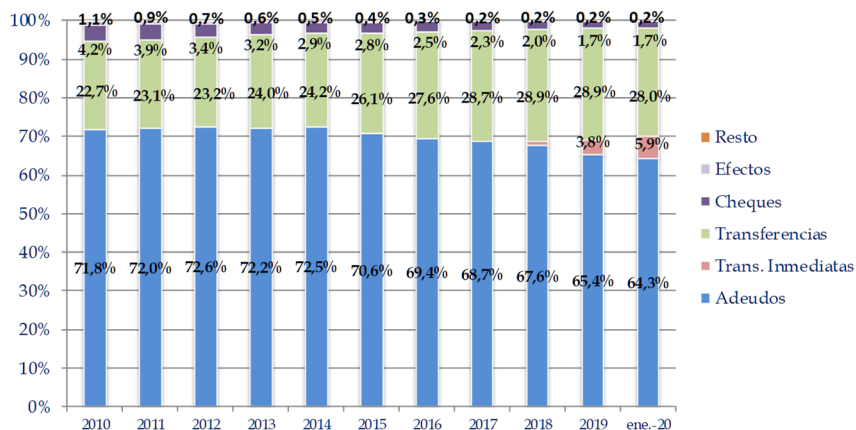


### Importe de operaciones por instrumento

enero 2020

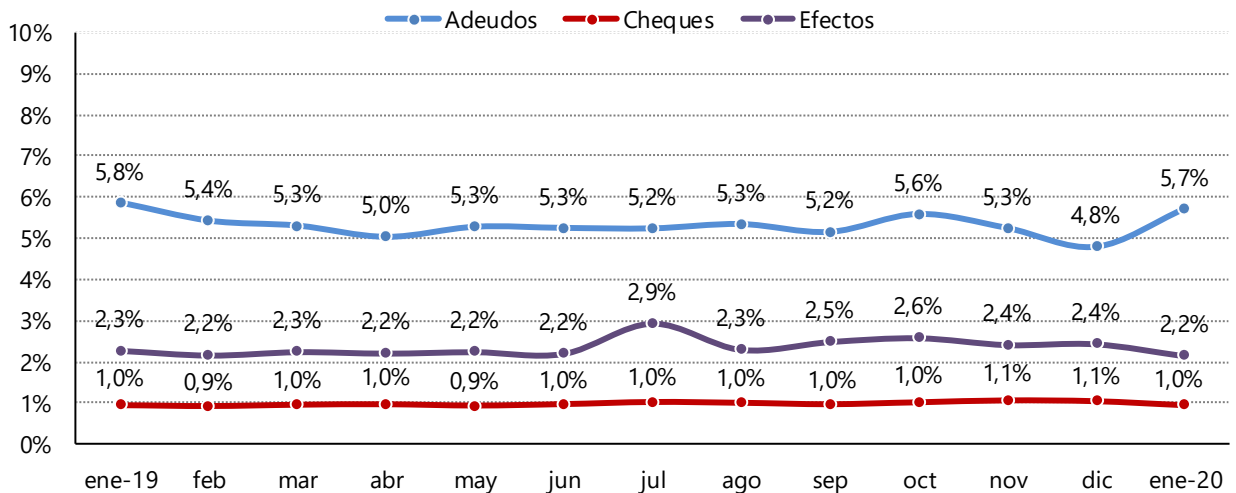


### Evolución de la distribución por tipo de operación

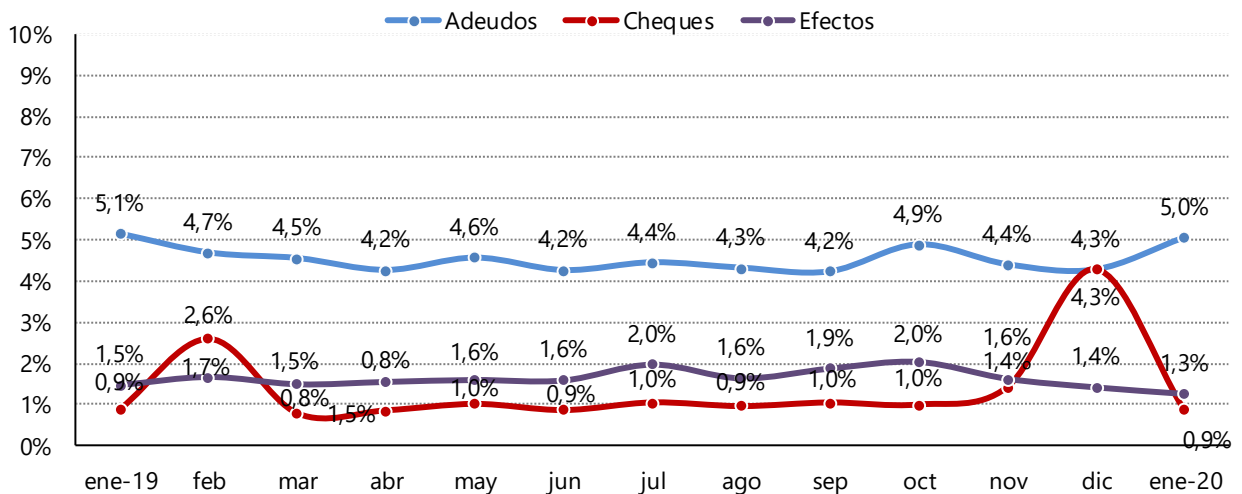


## Sistema Nacional de Compensación Electrónica Evolución de las Devoluciones

### Evolución de las devoluciones con respecto a las operaciones presentadas



### Evolución de las devoluciones con respecto a los importes presentados



## Sistema Nacional de Compensación Electrónica

Liquidación Neta del SNCE (Enero 2020)

(Importes en millones de euros)

	Media Diaria <sup>(1)</sup>	Posición Neta Deudora				Posición Neta Acreedora					Porcentaje de neteo	
		Máxima 1 <sup>(2)</sup>	Máxima 2 <sup>(2)</sup>	Máxima 3 <sup>(2)</sup>	Fecha	Media <sup>(3)</sup>	Máxima 1 <sup>(4)</sup>	Máxima 2 <sup>(4)</sup>	Máxima 3 <sup>(4)</sup>	Fecha		Media <sup>(5)</sup>
2020 Ene	294,1	274,1	74,6	56,7	6-ene.	90,8	617,9	86,3	59,3	31-ene.	95,5	14,6%
2019 Dic	340,3	249,4	242,4	187,8	2-dic.	91,5	795,6	215,8	134,4	2-dic.	89,1	14,4%
Nov	281,2	182,5	71,5	61,4	1-nov.	67,3	618,5	45,6	12,6	4-nov.	89,6	13,4%
Oct	296,0	141,7	138,4	119,3	1-oct.	63,7	493,6	101,3	38,7	31-oct.	79,7	15,2%
Sep	312,9	192,4	165,7	163,0	30-sep.	77,7	826,3	124,8	50,7	2-sep.	97,0	15,5%
Ago	307,9	242,0	106,5	78,6	30-ago.	67,0	358,4	195,8	74,7	1-ago.	93,7	16,7%
Jul	322,1	256,3	212,5	185,8	1-jul.	91,4	823,3	273,4	222,8	1-jul.	112,6	15,8%
Jun	444,5	761,6	116,0	44,8	18-jun.	164,4	354,5	165,1	134,5	3-jun.	103,3	9,2%
May	607,5	918,8	426,1	95,5	28-may.	187,4	555,5	370,8	53,9	30-may.	134,8	9,7%
Abr	737,5	1.290,1	81,0	19,9	25-abr.	266,4	594,6	342,0	341,3	24-abr.	190,2	10,9%
Mar	567,8	920,4	147,3	101,8	26-mar.	220,2	743,3	571,9	134,5	29-mar.	159,3	9,2%
Feb	560,1	946,8	111,7	94,2	25-feb.	196,2	578,5	535,5	390,6	28-feb.	161,9	9,1%
Ene	571,2	951,5	118,2	34,5	28-ene.	220,9	493,6	398,7	140,5	31-ene.	145,9	9,4%
<b>2020</b>	<b>294,1</b>	<b>274,1</b>	<b>74,6</b>	<b>56,7</b>	<b>6-ene.</b>	<b>90,8</b>	<b>617,9</b>	<b>86,3</b>	<b>59,3</b>	<b>31-ene.</b>	<b>95,5</b>	<b>14,6%</b>
2019	445,8	1.290,1	81,0	19,9	25-abr.	142,8	826,3	124,8	50,7	2-sep.	121,4	12,4%
2018	544,9	1.951,2	3,9	3,2	19-dic.	226,4	866,1	636,4	264,7	21-dic.	168,0	8,5%
2017	553,0	1.897,9	1.342,0	78,2	6-oct.	223,6	988,9	637,2	305,9	6-oct.	150,1	8,8%
2016	456,9	2.800,7	4,6	0,0	24-jun.	187,9	822,2	580,6	493,5	24-jun.	144,7	10,1%

- (1) Media diaria del valor total liquidado en el periodo de referencia
- (2) Posición Neta Deudora máxima de la entidad asociada al SNCE con mayor posición deudora, calculada en base diaria, durante el periodo de referencia y de las dos siguientes entidades deudoras en la misma fecha
- (3) Posición Neta Deudora media de las posiciones máximas deudoras de las entidades asociadas al SNCE, calculada en base diaria, durante el periodo de referencia
- (4) Posición Neta Acreedora máxima de la entidad asociada al SNCE con mayor posición acreedora, calculada en base diaria, durante el periodo de referencia y de las dos siguientes entidades acreedoras en la misma fecha
- (5) Posición Neta Acreedora media de las posiciones máximas acreedoras de las entidades asociadas al SNCE, calculada en base diaria, durante el periodo de referencia

### Evolución de ratio neteo

