

SEPTIEMBRE 2019

Sistema Nacional de Compensación Electrónica

Resumen de Evolución de Transacciones e Importes (Septiembre 2019)

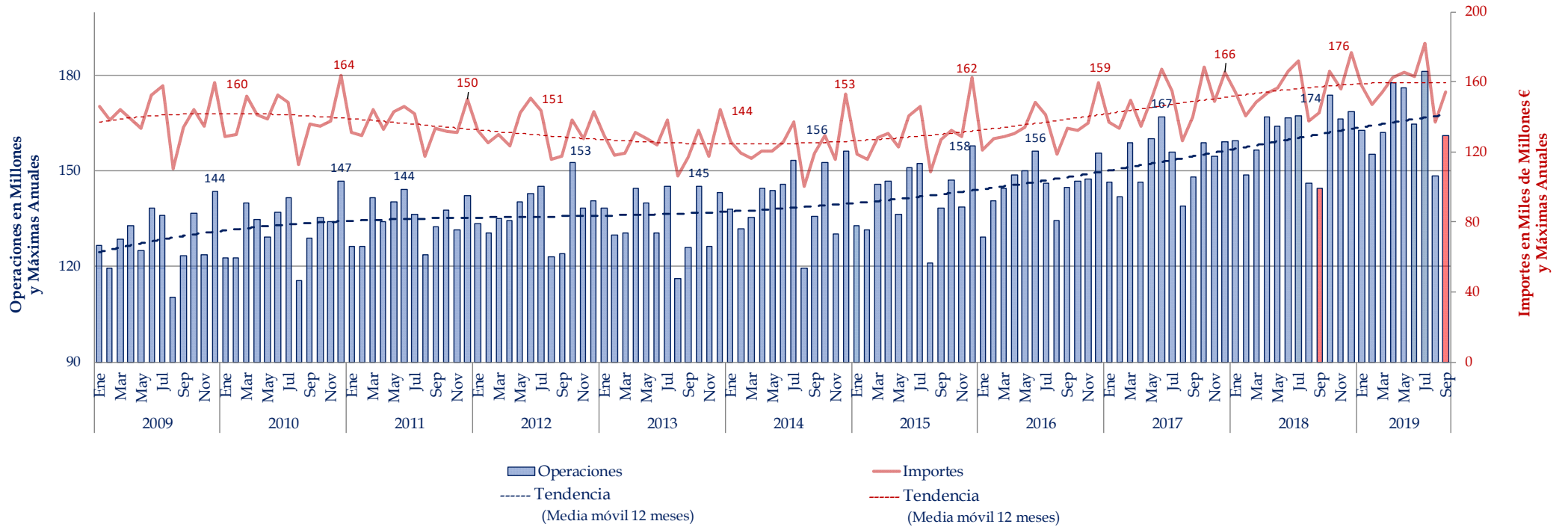
(Volumen en miles e importes en millones de euros)

		Volumen										Importes										
		(A)	%variación mismo periodo anterior	(B)	(B/A)	(C)=(A+B)	(D)	(E)=(C+D)	%variación mismo periodo anterior	Máximo diario (E)	Media diaria (E/días)	(F)	%variación mismo periodo anterior	(G)	(G/F)	(H)=(F+G)	Importe medio € (H)/(C)	(I)	(J)=(H+I)	%variación mismo periodo anterior	Máximo diario (J)	Media diaria (J/días)
		Operaciones		Devoluciones	% Dev.	Operaciones de Pago	Otras Transacciones	Total SNCE				Operaciones		Devoluciones	% Dev.	Operaciones de Pago		Otras Trans.	Total SNCE			
2019	Sep	161.117	11,5%	5.447	3,4%	166.564	5.922	172.486	10,6%	20.958	8.214	154.088	8,3%	1.568	1,0%	155.655	935	174	155.829	8,4%	14.610	7.420
	Ago	148.370	1,5%	5.311	3,6%	153.682	5.168	158.849	0,7%	20.187	7.220	137.327	-0,3%	1.487	1,1%	138.814	903	86	138.900	-0,3%	11.600	6.314
	Jul	181.460	8,4%	6.286	3,5%	187.746	6.608	194.353	7,2%	17.029	8.450	182.150	6,0%	1.878	1,0%	184.028	980	95	184.123	5,8%	13.819	8.005
	Jun	164.856	-1,1%	5.597	3,4%	170.453	5.884	176.337	-1,8%	23.172	8.817	163.040	-1,8%	1.543	0,9%	164.583	966	73	164.655	-1,9%	15.595	8.233
	May	175.995	7,3%	6.086	3,5%	182.080	6.259	188.339	6,2%	18.921	8.561	165.624	5,6%	1.805	1,1%	167.429	920	77	167.506	5,6%	12.032	7.614
	Abr	177.926	6,5%	6.022	3,4%	183.949	7.186	191.135	6,0%	19.369	9.557	162.427	5,8%	1.644	1,0%	164.071	892	79	164.150	5,6%	14.486	8.208
	Mar	161.996	3,5%	5.772	3,6%	167.768	6.426	174.194	3,5%	20.719	8.295	154.347	4,2%	1.573	1,0%	155.920	929	78	155.998	4,1%	13.234	7.428
	Feb	155.201	4,4%	5.680	3,7%	160.882	6.668	167.550	4,6%	17.199	8.377	147.376	4,6%	1.939	1,3%	149.315	928	71	149.386	4,7%	12.517	7.469
	Ene	162.760	2,0%	6.505	4,0%	169.265	7.810	177.075	2,2%	15.030	8.049	157.896	2,2%	1.902	1,2%	159.799	944	81	159.880	2,1%	12.317	7.267
2018	Dic	168.556	5,8%	5.547	3,3%	174.103	7.164	181.267	6,1%	18.335	9.540	176.479	6,5%	1.676	0,9%	178.155	1.023	78	178.233	6,5%	17.920	9.381
	Nov	166.330	7,4%	6.052	3,6%	172.382	6.749	179.131	7,0%	18.637	8.142	156.342	4,8%	1.682	1,1%	158.025	917	82	158.106	4,7%	13.654	7.187
	Oct	174.033	9,6%	6.476	3,7%	180.509	7.823	188.333	9,0%	17.681	8.188	165.889	-1,6%	1.810	1,1%	167.699	929	77	167.776	-1,8%	12.818	7.295
	Sep	144.472	-2,4%	5.227	3,6%	149.699	6.232	155.931	-2,3%	21.083	7.797	142.224	1,4%	1.454	1,0%	143.678	960	72	143.750	1,3%	13.381	7.187
2019		1.489.682		52.706	3,5%	1.542.388	57.929	1.600.318		23.172	8.379	1.424.274		15.339	1,1%	1.439.613	933	814	1.440.427		15.595	7.542
2018		1.929.413	5,0%	71.105	3,7%	2.000.518	83.207	2.083.725	4,8%	25.026	8.171	1.870.451	5,3%	20.789	1,1%	1.891.240	945	999	1.892.239	5,2%	17.920	7.421
2017		1.837.164	5,3%	68.193	3,7%	1.905.357	83.090	1.988.447	4,2%	25.183	7.798	1.777.029	10,2%	21.426	1,2%	1.798.454	944	930	1.799.385	10,2%	16.129	7.056
2016		1.745.137	2,6%	68.395	3,9%	1.813.532	94.267	1.907.799	1,5%	21.995	7.423	1.612.175	3,2%	19.533	1,2%	1.631.708	900	1.105	1.632.813	3,0%	14.889	6.353
2015		1.700.236	0,7%	73.407	4,3%	1.773.643	106.588	1.880.231	-0,3%	21.308	7.345	1.562.710	5,3%	21.216	1,4%	1.583.926	893	995	1.584.921	5,0%	13.410	6.191
2014		1.687.760	4,4%	85.689	5,1%	1.773.449	112.405	1.885.854	0,6%	21.395	7.367	1.484.635	-1,4%	23.428	1,6%	1.508.063	850	1.753	1.509.816	-1,5%	14.943	5.898
2013		1.616.017	-1,5%	93.628	5,8%	1.709.645	164.864	1.874.509	7,7%	24.789	7.351	1.505.170	-5,3%	26.145	1,7%	1.531.315	896	853	1.532.168	-5,4%	13.326	6.009
2012		1.640.958	1,5%	93.792	5,7%	1.734.750	6.041	1.740.791	1,9%	25.050	6.774	1.589.842	-2,6%	28.998	1,8%	1.618.840	933		1.618.840	-2,6%	16.106	6.299
2011		1.617.525	1,8%	90.755	5,6%	1.708.280		1.708.280	1,2%	22.568	6.699	1.633.510	-2,6%	29.091	1,8%	1.662.601	973		1.662.601	-2,6%	13.233	6.520
2010		1.589.011	2,9%	98.295	6,2%	1.687.305		1.687.305	2,2%	20.393	6.617	1.677.179	-1,0%	30.509	1,8%	1.707.689	1.012		1.707.689	-1,6%	12.751	6.697
2009		1.544.951	2,3%	105.443	6,8%	1.650.394		1.650.394	3,6%	20.366	6.472	1.694.704	-15,2%	39.931	2,4%	1.734.635	1.051		1.734.635	-15,1%	12.321	6.802

Nota: **Otras Transacciones:** Transacciones no contables que se intercambian a través del SNCE. Para el año 2012 únicamente traspasos e imágenes. A partir de 2013 incluye todas las transacciones procesadas en el SNCE distintas de presentaciones y devoluciones

SEPTIEMBRE 2019

Sistema Nacional de Compensación Electrónica
Evolución mensual del volumen e importe de operaciones (Septiembre 2019)



Nota: No se incluyen devoluciones

SEPTIEMBRE 2019

Sistema Nacional de Compensación Electrónica

Adeudos

Operaciones e Importes (Septiembre 2019)

	Operaciones					Importes M€					Import medio en €
	(A) Operaciones	(B) Dev.	% (A)	(A+B) Total	% SNCE	(A) Operaciones	(B) Dev.	% (A)	(A+B) Total	% SNCE	
2019 Sep	102.921.600	5.308.991	5,2%	108.230.591	65,0%	26.741	1.127	4,2%	27.868	17,9%	257
Ago	96.904.697	5.178.687	5,3%	102.083.384	66,4%	25.821	1.112	4,3%	26.932	19,4%	264
Jul	116.070.506	6.086.887	5,2%	122.157.393	65,1%	29.782	1.322	4,4%	31.103	16,9%	255
Jun	103.722.926	5.447.621	5,3%	109.170.547	64,0%	26.447	1.123	4,2%	27.570	16,8%	253
May	112.269.979	5.928.937	5,3%	118.198.916	64,9%	28.390	1.292	4,6%	29.683	17,7%	251
Abr	116.675.376	5.882.331	5,0%	122.557.707	66,6%	28.369	1.206	4,2%	29.574	18,0%	241
Mar	106.203.409	5.635.072	5,3%	111.838.481	66,7%	26.439	1.200	4,5%	27.638	17,7%	247
Feb	102.101.631	5.539.118	5,4%	107.640.749	66,9%	25.479	1.192	4,7%	26.671	17,9%	248
Ene	108.770.833	6.363.073	5,8%	115.133.906	68,0%	27.752	1.425	5,1%	29.178	18,3%	253
2018 Dic	108.612.566	5.414.024	5,0%	114.026.590	65,5%	27.849	1.182	4,2%	29.031	16,3%	255
Nov	111.847.999	5.923.477	5,3%	117.771.476	68,3%	27.965	1.283	4,6%	29.247	18,5%	248
Oct	115.291.654	6.333.646	5,5%	121.625.300	67,4%	28.192	1.352	4,8%	29.544	17,6%	243
Sep	96.111.594	5.116.927	5,3%	101.228.521	67,6%	25.433	1.098	4,3%	26.530	18,5%	262
2019	965.640.957	51.370.717	5,3%	1.017.011.674	65,9%	245.220	10.997	4,5%	256.218	17,8%	252
2018	1.283.087.237	69.482.507	5,4%	1.352.569.744	67,6%	325.749	15.846	4,9%	341.595	18,1%	253
2017	1.241.638.086	66.526.691	5,4%	1.308.164.777	68,7%	318.500	15.694	4,9%	334.194	18,6%	255
2016	1.192.467.163	66.813.314	5,6%	1.259.280.477	69,4%	305.492	15.085	4,9%	320.577	19,6%	255
2015	1.180.320.139	71.637.291	6,1%	1.251.957.430	70,6%	310.142	16.007	5,2%	326.150	20,6%	261
2014	1.201.309.118	83.862.293	7,0%	1.285.171.411	72,5%	310.858	18.433	5,9%	329.291	21,8%	256
2013	1.141.985.244	91.626.049	8,0%	1.233.611.293	72,2%	294.527	19.583	6,6%	314.110	20,5%	255
2012	1.167.626.956	91.476.458	7,8%	1.259.103.414	72,6%	309.250	21.071	6,8%	330.321	20,4%	262
2011	1.144.716.419	88.372.536	7,7%	1.233.088.955	72,2%	317.126	20.748	6,5%	337.873	20,3%	274
2010	1.119.611.372	95.970.482	8,6%	1.215.581.854	72,0%	316.611	21.408	6,8%	338.019	19,8%	278
2009	1.075.763.405	102.186.785	9,5%	1.177.950.190	71,4%	314.484	24.353	7,7%	338.837	19,5%	288

Nota: Hasta diciembre de 2014 incluye los anticipos de crédito.

SEPTIEMBRE 2019

Sistema Nacional de Compensación Electrónica

Transferencias

Operaciones e Importes (Septiembre 2019)

		Operaciones					Importes M€					Importe medio en €
		(A)	(B)	(A+B)		(A)	(B)	(A+B)				
		Operaciones	Dev.	% (A)	Total	% SNCE	Operaciones	Dev.	% (A)		Total	% SNCE
2019	Sep	47.492.108	98.259	0,2%	47.590.367	28,6%	100.963	131	0,1%	101.094	64,9%	2.124
	Ago	42.227.955	98.101	0,2%	42.326.056	27,5%	89.255	126	0,1%	89.381	64,4%	2.112
	Jul	55.067.388	151.437	0,3%	55.218.825	29,4%	121.706	195	0,2%	121.901	66,2%	2.208
	Jun	52.041.809	111.292	0,2%	52.153.101	30,6%	110.321	159	0,1%	110.480	67,1%	2.118
	May	54.550.227	115.629	0,2%	54.665.856	30,0%	108.539	194	0,2%	108.733	64,9%	1.989
	Abr	52.840.866	98.892	0,2%	52.939.758	28,8%	106.657	164	0,2%	106.821	65,1%	2.018
	Mar	47.592.353	98.115	0,2%	47.690.468	28,4%	100.725	121	0,1%	100.846	64,7%	2.115
	Feb	45.164.846	103.576	0,2%	45.268.422	28,1%	95.150	146	0,2%	95.297	63,8%	2.105
	Ene	45.597.938	97.957	0,2%	45.695.895	27,0%	101.702	153	0,2%	101.855	63,7%	2.229
2018	Dic	51.648.548	91.843	0,2%	51.740.391	29,7%	119.121	152	0,1%	119.273	66,9%	2.305
	Nov	46.933.015	85.768	0,2%	47.018.783	27,3%	100.853	126	0,1%	100.979	63,9%	2.148
	Oct	50.773.678	93.238	0,2%	50.866.916	28,2%	107.909	140	0,1%	108.049	64,4%	2.124
	Sep	41.999.534	70.544	0,2%	42.070.078	28,1%	91.258	116	0,1%	91.374	63,6%	2.172
2019		442.575.490	973.258	0,2%	443.548.748	28,8%	935.018	1.391	0,1%	936.409	65,0%	2.111
2018		576.776.362	1.101.082	0,2%	577.877.444	28,9%	1.221.367	1.585	0,1%	1.222.951	64,7%	2.116
2017		545.803.099	1.119.628	0,2%	546.922.727	28,7%	1.143.333	1.895	0,2%	1.145.228	63,7%	2.094
2016		499.930.111	1.017.331	0,2%	500.947.442	27,6%	1.008.285	1.575	0,2%	1.009.861	61,9%	2.016
2015		462.347.983	1.077.466	0,2%	463.425.449	26,1%	944.213	1.915	0,2%	946.128	59,7%	2.042
2014		427.544.436	975.400	0,2%	428.519.836	24,2%	876.088	1.494	0,2%	877.582	58,2%	2.048
2013		410.159.017	829.284	0,2%	410.988.301	24,0%	909.044	1.563	0,2%	910.607	59,5%	2.216
2012		401.565.844	749.848	0,2%	402.315.692	23,2%	933.172	1.579	0,2%	934.751	57,7%	2.323
2011		390.441.520	734.269	0,2%	391.175.789	22,9%	913.000	1.694	0,2%	914.695	55,0%	2.310
2010		378.414.106	596.096	0,2%	379.010.202	22,5%	894.507	1.339	0,1%	895.847	52,5%	2.335
2009		367.887.286	664.640	0,2%	368.551.926	22,3%	860.895	1.756	0,2%	862.650	49,7%	2.318

Nota: Hasta diciembre de 2014 incluye traspasos y otras transferencias del SNCE.

SEPTIEMBRE 2019

Sistema Nacional de Compensación Electrónica

Transferencias Inmediatas

Operaciones e Importes (Septiembre 2019)

	Operaciones					Importes M€					Importe medio en €
	(A)	(B)	(A+B)		(A)	(B)	(A+B)				
	Operaciones	Dev.	% (A)	Total	% SNCE	Operaciones	Dev.	% (A)	Total	% SNCE	
2019 Sep	7.416.059	540	0,0%	7.416.599	4,5%	3.866	1	0,0%	3.867	2,5%	521
Ago	6.490.188	457	0,0%	6.490.645	4,2%	3.471	1	0,0%	3.471	2,5%	535
Jul	6.627.178	692	0,0%	6.627.870	3,5%	4.134	1	0,0%	4.135	2,2%	624
Jun	5.934.009	739	0,0%	5.934.748	3,5%	3.619	1	0,0%	3.621	2,2%	610
May	5.607.731	578	0,0%	5.608.309	3,1%	3.624	1	0,0%	3.625	2,2%	646
Abr	4.937.870	691	0,0%	4.938.561	2,7%	3.355	1	0,0%	3.356	2,0%	679
Mar	4.864.323	482	0,0%	4.864.805	2,9%	3.270	1	0,0%	3.270	2,1%	672
Feb	4.657.250	643	0,0%	4.657.893	2,9%	3.231	1	0,0%	3.232	2,2%	694
Ene	4.732.086	1.450	0,0%	4.733.536	2,8%	3.300	2	0,1%	3.302	2,1%	698
2018 Dic	4.899.342	556	0,0%	4.899.898	2,8%	3.496	1	0,0%	3.497	2,0%	714
Nov	4.018.560	809	0,0%	4.019.369	2,3%	2.999	1	0,0%	3.000	1,9%	746
Oct	4.004.400	796	0,0%	4.005.196	2,2%	3.051	1	0,0%	3.052	1,8%	762
Sep	2.877.477	273	0,0%	2.877.750	1,9%	2.091	0	0,0%	2.092	1,5%	727
2019	51.266.694	6.272	0,0%	51.272.966	3,3%	31.870	9	0,0%	31.878	2,2%	622
2018	24.803.280	5.203	0,0%	24.808.483	1,2%	18.670	6	0,0%	18.675	1,0%	753

SEPTIEMBRE 2019

Sistema Nacional de Compensación Electrónica

Cheques

Operaciones e Importes (Septiembre 2019)

		Operaciones					Importes M€					Importe medio en €
		(A)	(B)	(A+B)		(A)	(B)	(A+B)				
		Operaciones	Dev.	% (A)	Total	% SNCE	Operaciones	Dev.	% (A)		Total	% SNCE
2019	Sep	2.905.867	28.350	1,0%	2.934.217	1,8%	18.321	190	1,0%	18.511	11,9%	6.309
	Ago	2.416.649	24.474	1,0%	2.441.123	1,6%	14.954	142	0,9%	15.096	10,9%	6.184
	Jul	3.293.689	34.085	1,0%	3.327.774	1,8%	21.896	227	1,0%	22.123	12,0%	6.648
	Jun	2.769.490	27.049	1,0%	2.796.539	1,6%	18.304	156	0,9%	18.460	11,2%	6.601
	May	3.154.946	29.621	0,9%	3.184.567	1,7%	20.529	206	1,0%	20.734	12,4%	6.511
	Abr	3.067.374	29.866	1,0%	3.097.240	1,7%	19.633	166	0,8%	19.799	12,1%	6.393
	Mar	2.932.177	28.223	1,0%	2.960.400	1,8%	19.404	148	0,8%	19.552	12,5%	6.605
	Feb	2.872.962	26.592	0,9%	2.899.554	1,8%	18.974	492	2,6%	19.466	13,0%	6.713
	Ene	3.229.154	30.690	1,0%	3.259.844	1,9%	20.166	180	0,9%	20.346	12,7%	6.242
2018	Dic	2.980.282	29.515	1,0%	3.009.797	1,7%	21.360	225	1,1%	21.585	12,1%	7.172
	Nov	3.120.512	31.014	1,0%	3.151.526	1,8%	20.012	165	0,8%	20.177	12,8%	6.402
	Oct	3.502.376	34.695	1,0%	3.537.071	2,0%	21.725	191	0,9%	21.916	13,1%	6.196
	Sep	3.052.234	28.169	0,9%	3.080.403	2,1%	18.932	134	0,7%	19.066	13,3%	6.189
2019		26.642.308	258.950	1,0%	26.901.258	1,7%	172.182	1.907	1,1%	174.089	12,1%	6.471
2018		39.505.226	378.586	1,0%	39.883.812	2,0%	248.337	2.058	0,8%	250.395	13,2%	6.278
2017		43.078.574	398.138	0,9%	43.476.712	2,3%	256.968	2.465	1,0%	259.432	14,4%	5.967
2016		45.798.412	420.239	0,9%	46.218.651	2,5%	244.661	2.146	0,9%	246.807	15,1%	5.340
2015		48.421.725	471.318	1,0%	48.893.043	2,8%	248.866	2.582	1,0%	251.448	15,9%	5.143
2014		50.518.050	549.953	1,1%	51.068.003	2,9%	248.578	2.615	1,1%	251.192	16,7%	4.919
2013		53.882.321	718.116	1,3%	54.600.437	3,2%	247.937	3.326	1,3%	251.263	16,4%	4.602
2012		58.072.171	904.303	1,6%	59.644.116	3,4%	282.345	3.879	1,4%	286.224	17,7%	4.853
2011		65.069.250	933.121	1,4%	66.002.371	3,9%	323.658	3.862	1,2%	327.521	19,7%	4.962
2010		70.873.498	963.357	1,4%	71.836.855	4,3%	379.412	4.526	1,2%	383.938	22,5%	5.345
2009		76.814.672	1.307.767	1,7%	78.122.439	4,7%	410.851	6.796	1,7%	417.647	24,1%	5.346

Nota: A partir de 2012, las imágenes aparecen reflejadas en el epígrafe Otras Transacciones, y a partir de 2013 se incluyen los Cheques Carburante

SEPTIEMBRE 2019

Sistema Nacional de Compensación Electrónica

Efectos

Operaciones e Importes (Septiembre 2019)

		Operaciones					Importes M€					Importe medio en €
		(A)	(B)	(A+B)		(A)	(B)	(A+B)				
	Operaciones	Dev.	% (A)	Total	% SNCE	Operaciones	Dev.	% (A)	Total	% SNCE		
2019	Sep	335.596	8.371	2,5%	343.967	0,2%	3.452	64	1,9%	3.516	2,3%	10.223
	Ago	287.299	6.621	2,3%	293.920	0,2%	3.105	51	1,6%	3.155	2,3%	10.735
	Jul	338.684	9.965	2,9%	348.649	0,2%	3.499	69	2,0%	3.567	1,9%	10.232
	Jun	329.812	7.287	2,2%	337.099	0,2%	3.262	51	1,6%	3.314	2,0%	9.830
	May	348.476	7.840	2,2%	356.316	0,2%	3.418	54	1,6%	3.472	2,1%	9.744
	Abr	343.972	7.620	2,2%	351.592	0,2%	3.314	51	1,5%	3.365	2,1%	9.572
	Mar	334.321	7.526	2,3%	341.847	0,2%	3.303	49	1,5%	3.352	2,1%	9.805
	Feb	339.863	7.371	2,2%	347.234	0,2%	3.422	57	1,7%	3.479	2,3%	10.018
	Ene	362.103	8.271	2,3%	370.374	0,2%	3.798	56	1,5%	3.854	2,4%	10.406
2018	Dic	338.636	8.069	2,4%	346.705	0,2%	3.355	63	1,9%	3.418	1,9%	9.858
	Nov	327.997	7.796	2,4%	335.793	0,2%	3.254	48	1,5%	3.302	2,1%	9.833
	Oct	382.432	9.623	2,5%	392.055	0,2%	3.825	64	1,7%	3.889	2,3%	9.920
	Sep	380.648	7.824	2,1%	388.472	0,3%	3.686	54	1,5%	3.740	2,6%	9.627
2019		3.020.126	70.872	2,3%	3.090.998	0,2%	30.572	502	1,6%	31.074	2,2%	10.053
2018		4.362.211	97.054	2,2%	4.459.265	0,2%	42.084	613	1,5%	42.697	2,3%	9.575
2017		4.541.634	99.095	2,2%	4.640.729	0,2%	41.298	523	1,3%	41.820	2,3%	9.012
2016		4.833.050	105.198	2,2%	4.938.248	0,3%	40.955	490	1,2%	41.445	2,5%	8.393
2015		6.904.973	177.625	2,6%	7.082.598	0,4%	43.335	564	1,3%	43.898	2,8%	6.198
2014		7.887.021	245.469	3,1%	8.132.490	0,5%	45.237	745	1,6%	45.982	3,0%	5.654
2013		9.492.878	401.645	4,2%	9.894.523	0,6%	51.151	1.547	3,0%	52.698	3,4%	5.326
2012		12.100.346	611.353	5,1%	12.711.699	0,7%	62.721	2.298	3,7%	65.018	4,0%	5.115
2011		15.045.456	669.025	4,4%	15.714.481	0,9%	77.316	2.665	3,4%	79.981	4,8%	5.090
2010		17.137.514	723.324	4,2%	17.860.838	1,1%	83.783	3.097	3,7%	86.880	5,1%	4.864
2009		20.252.481	1.239.858	6,1%	21.492.339	1,3%	105.480	6.836	6,5%	112.316	6,5%	5.226

SEPTIEMBRE 2019

Sistema Nacional de Compensación Electrónica

Operaciones Diversas

Operaciones e Importes (Septiembre 2019)

	Operaciones					Importes M€					Importe medio en €
	(A)	(B)	(A+B)		(A)	(B)	(A+B)				
	Operaciones	Dev.	% (A)	Total	% SNCE	Operaciones	Dev.	% (A)	Total	% SNCE	
2019 Sep	14.396	2.493	17,3%	16.889	0,0%	113	53	46,6%	165	0,1%	9.786
Ago	15.103	2.667	17,7%	17.770	0,0%	125	54	43,0%	179	0,1%	10.077
Jul	18.169	2.820	15,5%	20.989	0,0%	147	58	39,6%	205	0,1%	9.747
Jun	16.449	2.463	15,0%	18.912	0,0%	152	49	32,4%	201	0,1%	10.622
May	18.929	2.812	14,9%	21.741	0,0%	137	55	39,8%	191	0,1%	8.805
Abr	18.503	2.578	13,9%	21.081	0,0%	128	53	41,7%	182	0,1%	8.615
Mar	19.293	2.649	13,7%	21.942	0,0%	120	49	41,0%	170	0,1%	7.734
Feb	19.123	2.718	14,2%	21.841	0,0%	108	49	45,4%	157	0,1%	7.199
Ene	20.736	3.300	15,9%	24.036	0,0%	142	77	54,4%	219	0,1%	9.124
2018 Dic	18.584	2.817	15,2%	21.401	0,0%	132	50	37,8%	182	0,1%	8.517
Nov	21.930	3.199	14,6%	25.129	0,0%	141	54	38,7%	195	0,1%	7.768
Oct	26.775	3.452	12,9%	30.227	0,0%	142	58	40,6%	200	0,1%	6.600
Sep	18.188	2.810	15,4%	20.998	0,0%	110	50	45,6%	160	0,1%	7.613
2019	160.701	24.500	15,2%	185.201	0,0%	1.172	497	42,4%	1.669	0,1%	9.012
2018	286.348	37.758	13,2%	324.106	0,0%	1.646	612	37,2%	2.258	0,1%	6.967
2017	326.714	46.864	14,3%	373.578	0,0%	1.886	782	41,5%	2.669	0,1%	7.143
2016	358.494	35.487	9,9%	393.981	0,0%	1.353	173	12,8%	1.527	0,1%	3.875
2015	414.909	39.849	9,6%	454.758	0,0%	1.341	88	6,6%	1.429	0,1%	3.143
2014	500.995	56.203	11,2%	557.198	0,0%	3.876	141	3,6%	4.017	0,3%	7.208
2013	497.486	53.052	10,7%	550.538	0,0%	2.511	126	5,0%	2.636	0,2%	4.788
2012	1.592.771	49.783	3,1%	1.642.554	0,1%	2.354	171	7,3%	2.525	0,2%	1.537
2011	2.252.157	45.879	2,0%	2.298.036	0,1%	2.410	122	5,0%	2.531	0,2%	1.102
2010	2.974.256	41.475	1,4%	3.015.731	0,2%	2.866	139	4,9%	3.005	0,2%	997
2009	4.232.876	44.020	1,0%	4.276.896	0,3%	2.995	190	6,4%	3.185	0,2%	745

Nota: Hasta 2012, incluye Operaciones Diversas y Cheques Carburante y Viaje

SEPTIEMBRE 2019

Sistema Nacional de Compensación Electrónica

Trasposos

Operaciones e Importes (Septiembre 2019)

		Operaciones					Importes M€					Importe medio en €
		(A)	(B)	(A+B)		(A)	(B)	(A+B)				
	Operaciones	Operaciones	Dev.	% (A)	Total	% SNCE	Operaciones	Dev.	% (A)	Total	% SNCE	
2019	Sep	31.273	99	0,3%	31.372	0,0%	632	2	0,4%	634	0,4%	20.225
	Ago	28.593	126	0,4%	28.719	0,0%	596	3	0,5%	599	0,4%	20.851
	Jul	43.994	210	0,5%	44.204	0,0%	987	6	0,6%	993	0,5%	22.458
	Jun	41.924	174	0,4%	42.098	0,0%	934	3	0,3%	938	0,6%	22.271
	May	44.307	170	0,4%	44.477	0,0%	987	3	0,3%	990	0,6%	22.266
	Abr	42.457	201	0,5%	42.658	0,0%	970	3	0,3%	973	0,6%	22.818
	Mar	50.015	402	0,8%	50.417	0,0%	1.087	5	0,4%	1.091	0,7%	21.644
	Feb	45.753	139	0,3%	45.892	0,0%	1.012	2	0,2%	1.014	0,7%	22.093
	Ene	47.472	207	0,4%	47.679	0,0%	1.035	9	0,9%	1.044	0,7%	21.897
2018	Dic	57.661	185	0,3%	57.846	0,0%	1.165	5	0,4%	1.169	0,7%	20.215
	Nov	59.540	242	0,4%	59.782	0,0%	1.119	5	0,5%	1.124	0,7%	18.801
	Oct	52.102	242	0,5%	52.344	0,0%	1.044	5	0,5%	1.049	0,6%	20.049
	Sep	32.744	155	0,5%	32.899	0,0%	714	2	0,3%	716	0,5%	21.776
2019		375.788	1.728	0,5%	377.516	0,0%	8.240	36	0,4%	8.276	0,6%	21.923
2018		592.553	2.491	0,4%	595.044	0,0%	12.599	69	0,5%	12.668	0,7%	21.289
2017		1.775.826	2.820	0,2%	1.778.646	0,1%	15.044	67	0,4%	15.111	0,8%	8.496
2016		1.749.924	3.436	0,2%	1.753.360	0,1%	11.428	64	0,6%	11.492	0,7%	6.554
2015		1.826.156	3.270	0,2%	1.829.426	0,1%	14.813	60	0,4%	14.873	0,9%	8.130

SEPTIEMBRE 2019

Sistema Nacional de Compensación Electrónica

Otras Transacciones

Volúmenes e Importes (Septiembre 2019)

		Transacciones						Importes M€						
		Intercambio	Adeudos	Transfer.			TOTAL	Intercambio	Adeudos	Transfer.			TOTAL	
		Información	SEPA	SEPA	Trasposos	Cheques	Imágenes	Información	SEPA	SEPA	Trasposos	Cheques	TOTAL	
2019	Sep	4.667.648	1.071.645	28.108	114.051	986	39.137	5.921.575	0	173		0	1	174
	Ago	4.597.356	426.384	23.218	87.844	1.031	31.969	5.167.802	0	82		0	4	86
	Jul	5.923.543	483.523	32.918	122.051	1.291	44.438	6.607.764	0	91		0	4	95
	Jun	5.288.591	427.179	28.726	100.472	1.143	37.528	5.883.639	0	72		0	1	73
	May	5.575.734	509.548	26.377	104.051	1.287	41.633	6.258.630	0	76		0	1	77
	Abr	6.564.907	461.480	21.741	96.244	1.291	40.486	7.186.149	0	78		0	1	79
	Mar	5.801.022	457.305	23.951	101.612	1.574	40.063	6.425.527	0	77		0	1	78
	Feb	6.093.863	408.648	21.921	103.257	1.176	39.394	6.668.259	0	70		0	1	71
	Ene	7.146.837	482.981	23.709	111.003	1.390	44.056	7.809.976	0	80		0	1	81
2018	Dic	6.496.604	484.603	21.192	117.897	1.161	42.467	7.163.924	0	77		0	0	78
	Nov	6.106.110	451.005	19.090	130.228	1.300	41.236	6.748.969	0	81		0	1	82
	Oct	7.178.309	459.242	17.465	122.028	1.380	44.997	7.823.421	0	76		0	1	77
	Sep	5.554.601	533.437	14.399	88.510	1.108	40.136	6.232.191	0	71		0	0	72
2019		51.659.501	4.728.693	230.669	940.585	11.169	358.704	57.929.321	0	798		0	15	814
2018		75.644.257	5.564.905	216.856	1.244.444	16.858	519.865	83.207.185	0	990		1	8	999
2017		75.504.196	5.549.356	204.387	1.269.243	17.474	545.000	83.089.656	0	918		0	12	930
2016		87.026.465	5.452.128	199.319	1.049.745	20.209	518.766	94.266.632	0	1.090		1	14	1.105
2015		99.203.492	5.520.250	292.221	1.006.613	20.967	544.494	106.588.037	1	980		1	11	995
2014		105.434.411	4.998.377	207.922	1.185.398	22.775	556.036	112.404.919	195	1.506		29	22	1.753
2013		158.408.753	63.947	97.939	5.696.100	28.834	568.633	164.864.206	400	40		379	34	853
2012					5.373.282		667.642	6.040.924						

Nota: Bajo el epígrafe **Otras Transacciones** a partir de 2013 se incluyen las siguientes:

Intercambio de Información: Comunicaciones de variación en el IBAN (volumen) desde febrero 2016

Adeudos SEPA: Rechazos/Rehuses y Solicitudes de Cancelación (volumen e importe)

Transferencias SEPA: Solicitudes de Retrocesión y Denegaciones (Volumen)

Trasposos: Solicitudes de retrocesión de Transferencias (volumen e importe), Solicitudes de confirmación de titularidad/Rechazos (volumen) y Solicitudes de Traspaso/Rechazos (volumen)

Cheques: Reclamaciones (volumen e importe)

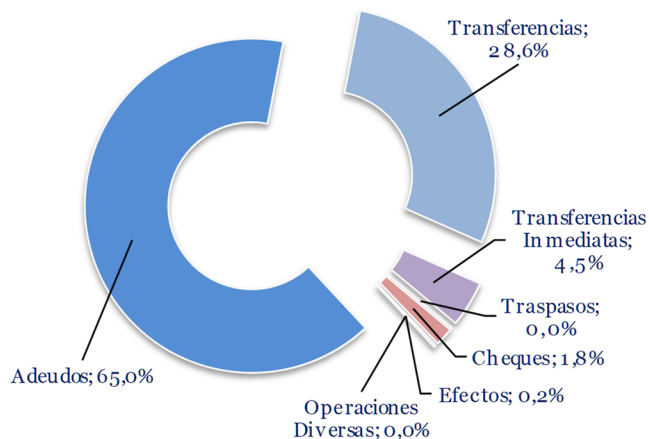
Imágenes: Imágenes de cheques (volumen)

En 2012: en Imágenes, imágenes de cheques

Sistema Nacional de Compensación Electrónica Distribución de Operaciones e Importes

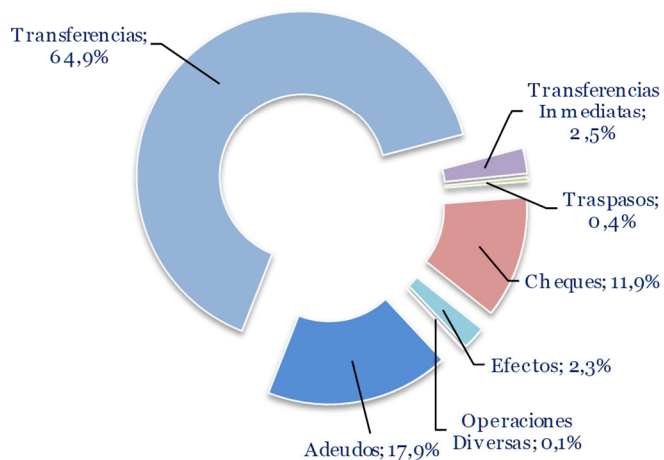
Número de operaciones por instrumento

septiembre 2019

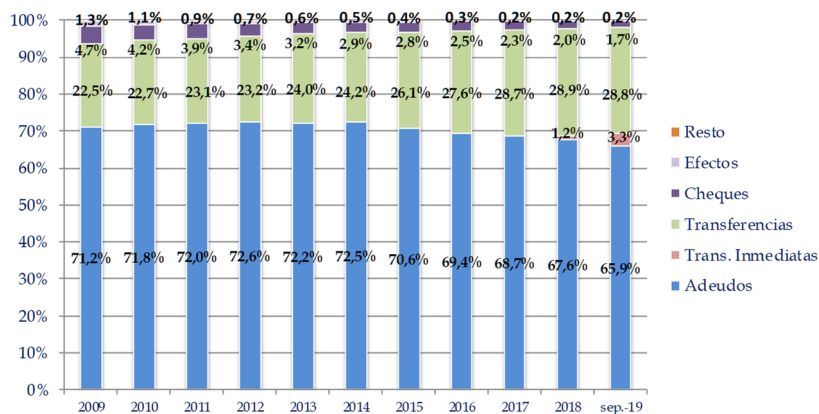


Importe de operaciones por instrumento

septiembre 2019

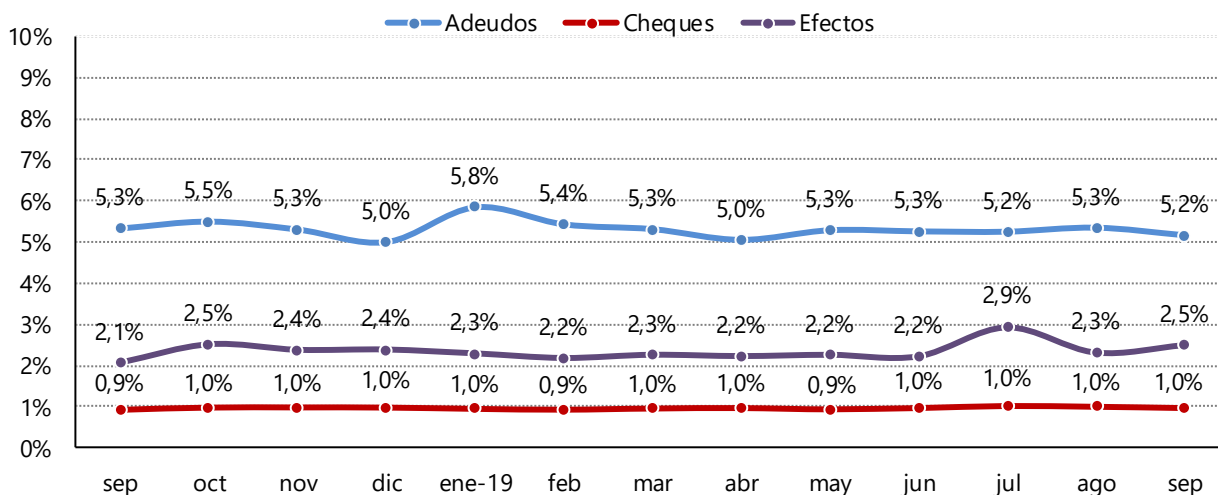


Evolución de la distribución por tipo de operación

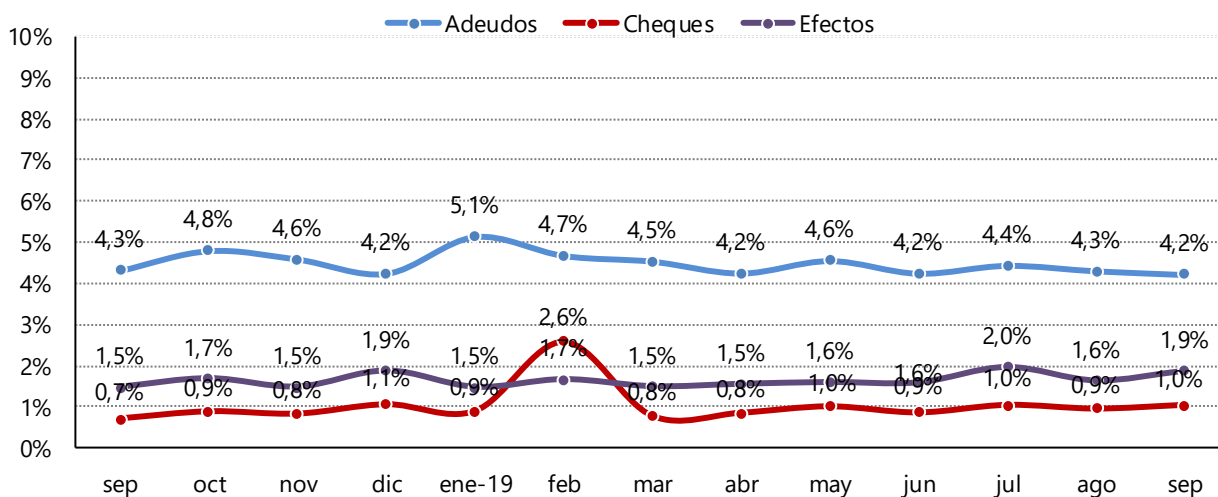


Sistema Nacional de Compensación Electrónica Evolución de las Devoluciones

Evolución de las devoluciones con respecto a las operaciones presentadas



Evolución de las devoluciones con respecto a los importes presentados



SEPTIEMBRE 2019

Sistema Nacional de Compensación Electrónica

Liquidación Neta del SNCE (Septiembre 2019)

(Importes en millones de euros)

	Media Diaria ⁽¹⁾	Posición Neta Deudora			Fecha	Media ⁽³⁾	Posición Neta Acreedora			Fecha	Media ⁽⁵⁾	Porcentaje de neteo
		Máxima 1 ⁽²⁾	Máxima 2 ⁽²⁾	Máxima 3 ⁽²⁾			Máxima 1 ⁽⁴⁾	Máxima 2 ⁽⁴⁾	Máxima 3 ⁽⁴⁾			
2019 Sep	312,9	192,4	165,7	163,0	30-sep.	77,7	826,3	124,8	50,7	2-sep.	97,0	15,5%
Ago	307,9	242,0	106,5	78,6	30-ago.	67,0	358,4	195,8	74,7	1-ago.	93,7	16,7%
Jul	322,1	256,3	212,5	185,8	1-jul.	91,4	823,3	273,4	222,8	1-jul.	112,6	15,8%
Jun	444,5	761,6	116,0	44,8	18-jun.	164,4	354,5	165,1	134,5	3-jun.	103,3	9,2%
May	607,5	918,8	426,1	95,5	28-may.	187,4	555,5	370,8	53,9	30-may.	134,8	9,7%
Abr	737,5	1.290,1	81,0	19,9	25-abr.	266,4	594,6	342,0	341,3	24-abr.	190,2	10,9%
Mar	567,8	920,4	147,3	101,8	26-mar.	220,2	743,3	571,9	134,5	29-mar.	159,3	9,2%
Feb	560,1	946,8	111,7	94,2	25-feb.	196,2	578,5	535,5	390,6	28-feb.	161,9	9,1%
Ene	571,2	951,5	118,2	34,5	28-ene.	220,9	493,6	398,7	140,5	31-ene.	145,9	9,4%
2018 Dic	953,2	1.951,2	3,9	3,2	19-dic.	377,6	866,1	636,4	264,7	21-dic.	253,9	12,4%
Nov	550,0	990,0	277,6	81,4	28-nov.	209,5	507,1	364,8	245,6	30-nov.	147,0	9,2%
Oct	560,0	902,2	188,8	36,4	26-oct.	237,5	605,7	401,3	67,2	31-oct.	153,9	9,3%
Sep	455,3	883,9	44,5	15,8	26-sep.	201,1	606,7	532,2	96,9	28-sep.	145,2	7,5%
2019	492,4	1.290,1	81,0	19,9	25-abr.	165,7	826,3	124,8	50,7	2-sep.	133,2	11,7%
2018	544,9	1.951,2	3,9	3,2	19-dic.	226,4	866,1	636,4	264,7	21-dic.	168,0	8,5%
2017	553,0	1.897,9	1.342,0	78,2	6-oct.	223,6	988,9	637,2	305,9	6-oct.	150,1	8,8%
2016	456,9	2.800,7	4,6	0,0	24-jun.	187,9	822,2	580,6	493,5	24-jun.	144,7	10,1%
2015	455,7	5.395,1	4,9	0,0	17-dic.	201,5	1.545,7	1.352,4	766,1	17-dic.	162,2	9,5%

- (1) Media diaria del valor total liquidado en el periodo de referencia
- (2) Posición Neta Deudora máxima de la entidad asociada al SNCE con mayor posición deudora, calculada en base diaria, durante el periodo de referencia y de las dos siguientes entidades deudoras en la misma fecha
- (3) Posición Neta Deudora media de las posiciones máximas deudoras de las entidades asociadas al SNCE, calculada en base diaria, durante el periodo de referencia
- (4) Posición Neta Acreedora máxima de la entidad asociada al SNCE con mayor posición acreedora, calculada en base diaria, durante el periodo de referencia y de las dos siguientes entidades acreedoras en la misma fecha
- (5) Posición Neta Acreedora media de las posiciones máximas acreedoras de las entidades asociadas al SNCE, calculada en base diaria, durante el periodo de referencia

Evolución de ratio neteo

