

**MARZO 2019**

### Sistema Nacional de Compensación Electrónica

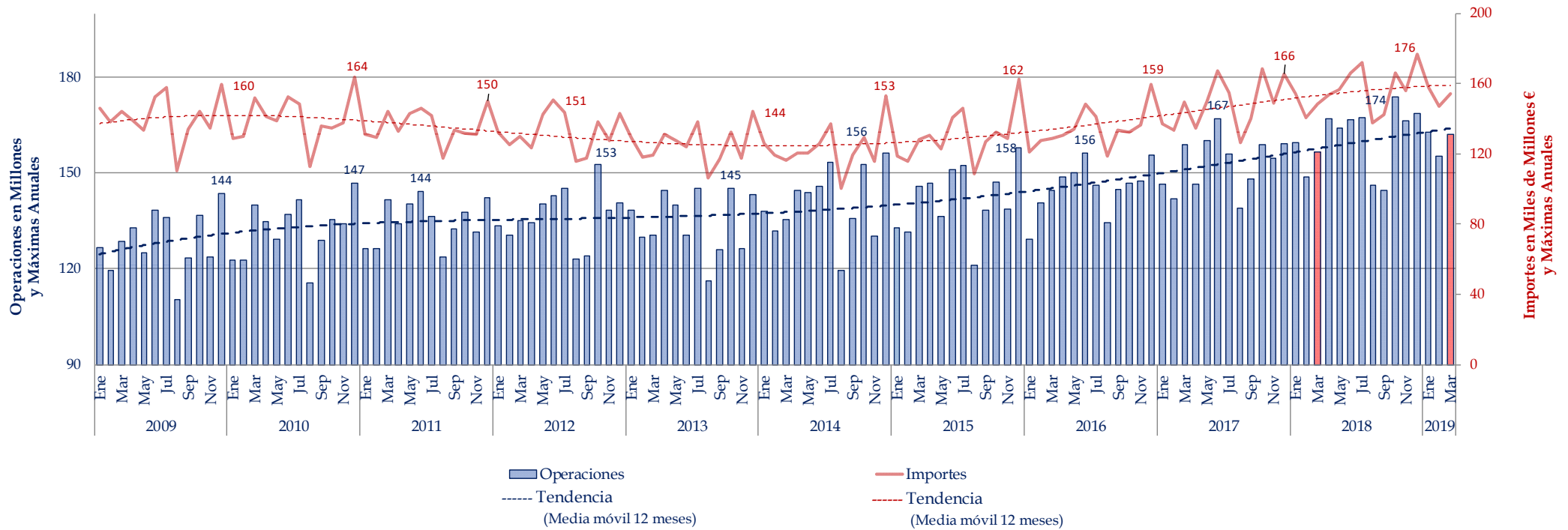
Resumen de Evolución de Transacciones e Importes (Marzo 2019)  
(Volumen en miles e importes en millones de euros)

		Volumen									Importes											
		(A)	%variación mismo período anterior	(B)	(B/A)	(C)=(A+B)	(D)	(E)=(C+D)	%variación mismo período anterior	Máximo diario	Media diaria	(F)	%variación mismo período anterior	(G)	(G/F)	(H)=(F+G)	Importe medio € (H)/(C)	(I)	(J)=(H+I)	%variación mismo período anterior	Máximo diario	Media diaria
		Operaciones		Devoluciones	% Dev.	Operaciones de Pago	Otras Transacciones	Total SNCE		(E)	(E/días)	Operaciones		Devoluciones	% Dev.	Operaciones de Pago		Otras Trans.	Total SNCE		(J)	(J/días)
<b>2019</b>	<b>Mar</b>	<b>161.996</b>	<b>3,5%</b>	<b>5.772</b>	<b>3,6%</b>	<b>167.768</b>	<b>6.426</b>	<b>174.194</b>	<b>3,5%</b>	<b>20.719</b>	<b>8.295</b>	<b>154.347</b>	<b>4,2%</b>	<b>1.573</b>	<b>1,0%</b>	<b>155.920</b>	<b>929</b>	<b>78</b>	<b>155.998</b>	<b>4,1%</b>	<b>13.234</b>	<b>7.428</b>
	Feb	155.201	4,4%	5.680	3,7%	160.882	6.668	167.550	4,6%	17.199	8.377	147.376	4,6%	1.939	1,3%	149.315	928	71	149.386	4,7%	12.517	7.469
	Ene	162.760	2,0%	6.505	4,0%	169.265	7.810	177.075	2,2%	15.030	8.049	157.896	2,2%	1.902	1,2%	159.799	944	81	159.880	2,1%	12.317	7.267
<b>2018</b>	<b>Dic</b>	<b>168.556</b>	<b>5,8%</b>	<b>5.547</b>	<b>3,3%</b>	<b>174.103</b>	<b>7.164</b>	<b>181.267</b>	<b>6,1%</b>	<b>18.335</b>	<b>9.540</b>	<b>176.479</b>	<b>6,5%</b>	<b>1.676</b>	<b>0,9%</b>	<b>178.155</b>	<b>1.023</b>	<b>78</b>	<b>178.233</b>	<b>6,5%</b>	<b>17.920</b>	<b>9.381</b>
	Nov	166.330	7,4%	6.052	3,6%	172.382	6.749	179.131	7,0%	18.637	8.142	156.342	4,8%	1.682	1,1%	158.025	917	82	158.106	4,7%	13.654	7.187
	Oct	174.033	9,6%	6.476	3,7%	180.509	7.823	188.333	9,0%	17.681	8.188	165.889	-1,6%	1.810	1,1%	167.699	929	77	167.776	-1,8%	12.818	7.295
	Sep	144.472	-2,4%	5.227	3,6%	149.699	6.232	155.931	-2,3%	21.083	7.797	142.224	1,4%	1.454	1,0%	143.678	960	72	143.750	1,3%	13.381	7.187
	Ago	146.111	5,1%	5.410	3,7%	151.521	6.273	157.794	4,9%	16.485	6.861	137.730	9,0%	1.516	1,1%	139.246	919	84	139.329	8,9%	11.311	6.058
	Jul	167.334	7,3%	6.042	3,6%	173.375	7.931	181.306	7,4%	16.936	8.241	171.760	10,9%	2.112	1,2%	173.871	1.003	81	173.952	10,9%	13.704	7.907
	Jun	166.613	-0,3%	5.818	3,5%	172.430	7.123	179.554	0,2%	25.026	8.550	166.038	-0,8%	1.665	1,0%	167.703	973	151	167.854	-0,9%	15.490	7.993
	May	164.097	2,4%	6.156	3,8%	170.254	7.018	177.271	2,0%	16.911	8.058	156.891	4,4%	1.719	1,1%	158.610	932	77	158.687	4,3%	11.784	7.213
	Abr	167.098	14,0%	6.138	3,7%	173.236	7.051	180.286	13,2%	23.080	9.014	153.522	14,1%	1.786	1,2%	155.308	897	83	155.391	14,2%	14.711	7.770
	Mar	156.587	-1,4%	5.880	3,8%	162.467	5.796	168.263	-1,7%	16.927	8.013	148.176	-0,8%	1.666	1,1%	149.842	922	74	149.917	-1,0%	11.833	7.139
<b>2019</b>		<b>479.958</b>		<b>17.958</b>	<b>3,7%</b>	<b>497.915</b>	<b>20.904</b>	<b>518.819</b>		<b>20.719</b>	<b>8.235</b>	<b>459.620</b>		<b>5.414</b>	<b>1,2%</b>	<b>465.034</b>	<b>934</b>	<b>230</b>	<b>465.264</b>		<b>13.234</b>	<b>7.385</b>
<b>2018</b>		<b>1.929.413</b>	<b>5,0%</b>	<b>71.105</b>	<b>3,7%</b>	<b>2.000.518</b>	<b>83.207</b>	<b>2.083.725</b>	<b>4,8%</b>	<b>25.026</b>	<b>8.171</b>	<b>1.870.451</b>	<b>5,3%</b>	<b>20.789</b>	<b>1,1%</b>	<b>1.891.240</b>	<b>945</b>	<b>999</b>	<b>1.892.239</b>	<b>5,2%</b>	<b>17.920</b>	<b>7.421</b>
<b>2017</b>		<b>1.837.164</b>	<b>5,3%</b>	<b>68.193</b>	<b>3,7%</b>	<b>1.905.357</b>	<b>83.090</b>	<b>1.988.447</b>	<b>4,2%</b>	<b>25.183</b>	<b>7.798</b>	<b>1.777.029</b>	<b>10,2%</b>	<b>21.426</b>	<b>1,2%</b>	<b>1.798.454</b>	<b>944</b>	<b>930</b>	<b>1.799.385</b>	<b>10,2%</b>	<b>16.129</b>	<b>7.056</b>
<b>2016</b>		<b>1.745.137</b>	<b>2,6%</b>	<b>68.395</b>	<b>3,9%</b>	<b>1.813.532</b>	<b>94.267</b>	<b>1.907.799</b>	<b>1,5%</b>	<b>21.995</b>	<b>7.423</b>	<b>1.612.175</b>	<b>3,2%</b>	<b>19.533</b>	<b>1,2%</b>	<b>1.631.708</b>	<b>900</b>	<b>1.105</b>	<b>1.632.813</b>	<b>3,0%</b>	<b>14.889</b>	<b>6.353</b>
<b>2015</b>		<b>1.700.236</b>	<b>0,7%</b>	<b>73.407</b>	<b>4,3%</b>	<b>1.773.643</b>	<b>106.588</b>	<b>1.880.231</b>	<b>-0,3%</b>	<b>21.308</b>	<b>7.345</b>	<b>1.562.710</b>	<b>5,3%</b>	<b>21.216</b>	<b>1,4%</b>	<b>1.583.926</b>	<b>893</b>	<b>995</b>	<b>1.584.921</b>	<b>5,0%</b>	<b>13.410</b>	<b>6.191</b>
<b>2014</b>		<b>1.687.760</b>	<b>4,4%</b>	<b>85.689</b>	<b>5,1%</b>	<b>1.773.449</b>	<b>112.405</b>	<b>1.885.854</b>	<b>0,6%</b>	<b>21.395</b>	<b>7.367</b>	<b>1.484.635</b>	<b>-1,4%</b>	<b>23.428</b>	<b>1,6%</b>	<b>1.508.063</b>	<b>850</b>	<b>1.753</b>	<b>1.509.816</b>	<b>-1,5%</b>	<b>14.943</b>	<b>5.898</b>
<b>2013</b>		<b>1.616.017</b>	<b>-1,5%</b>	<b>93.628</b>	<b>5,8%</b>	<b>1.709.645</b>	<b>164.864</b>	<b>1.874.509</b>	<b>7,7%</b>	<b>24.789</b>	<b>7.351</b>	<b>1.505.170</b>	<b>-5,3%</b>	<b>26.145</b>	<b>1,7%</b>	<b>1.531.315</b>	<b>896</b>	<b>853</b>	<b>1.532.168</b>	<b>-5,4%</b>	<b>13.326</b>	<b>6.009</b>
<b>2012</b>		<b>1.640.958</b>	<b>1,5%</b>	<b>93.792</b>	<b>5,7%</b>	<b>1.734.750</b>	<b>6.041</b>	<b>1.740.791</b>	<b>1,9%</b>	<b>25.050</b>	<b>6.774</b>	<b>1.589.842</b>	<b>-2,6%</b>	<b>28.998</b>	<b>1,8%</b>	<b>1.618.840</b>	<b>933</b>		<b>1.618.840</b>	<b>-2,6%</b>	<b>16.106</b>	<b>6.299</b>
<b>2011</b>		<b>1.617.525</b>	<b>1,8%</b>	<b>90.755</b>	<b>5,6%</b>	<b>1.708.280</b>		<b>1.708.280</b>	<b>1,2%</b>	<b>22.568</b>	<b>6.699</b>	<b>1.633.510</b>	<b>-2,6%</b>	<b>29.091</b>	<b>1,8%</b>	<b>1.662.601</b>	<b>973</b>		<b>1.662.601</b>	<b>-2,6%</b>	<b>13.233</b>	<b>6.520</b>
<b>2010</b>		<b>1.589.011</b>	<b>2,9%</b>	<b>98.295</b>	<b>6,2%</b>	<b>1.687.305</b>		<b>1.687.305</b>	<b>2,2%</b>	<b>20.393</b>	<b>6.617</b>	<b>1.677.179</b>	<b>-1,0%</b>	<b>30.509</b>	<b>1,8%</b>	<b>1.707.689</b>	<b>1.012</b>		<b>1.707.689</b>	<b>-1,6%</b>	<b>12.751</b>	<b>6.697</b>
<b>2009</b>		<b>1.544.951</b>	<b>2,3%</b>	<b>105.443</b>	<b>6,8%</b>	<b>1.650.394</b>		<b>1.650.394</b>	<b>3,6%</b>	<b>20.366</b>	<b>6.472</b>	<b>1.694.704</b>	<b>-15,2%</b>	<b>39.931</b>	<b>2,4%</b>	<b>1.734.635</b>	<b>1.051</b>		<b>1.734.635</b>	<b>-15,1%</b>	<b>12.321</b>	<b>6.802</b>

Nota: **Otras Transacciones:** Transacciones no contables que se intercambian a través del SNCE. Para el año 2012 únicamente traspasos e imágenes. A partir de 2013 incluye todas las transacciones procesadas en el SNCE distintas de presentaciones y devoluciones

MARZO 2019

**Sistema Nacional de Compensación Electrónica**  
Evolución mensual del volumen e importe de operaciones (Marzo 2019)



Nota: No se incluyen devoluciones

MARZO 2019

**Sistema Nacional de Compensación Electrónica**

**Adeudos**

Operaciones e Importes (Marzo 2019)

	Operaciones					Importes M€					Import medio en €
	(A)	(B)	(A+B)		(A)	(B)	(A+B)				
	Operaciones	Dev.	% (A)	Total	% SNCE	Operaciones	Dev.	% (A)	Total	% SNCE	
<b>2019 Mar</b>	<b>106.203.409</b>	<b>5.635.072</b>	<b>5,3%</b>	<b>111.838.481</b>	<b>66,7%</b>	<b>26.439</b>	<b>1.200</b>	<b>4,5%</b>	<b>27.638</b>	<b>17,7%</b>	<b>247</b>
Feb	102.101.631	5.539.118	5,4%	107.640.749	66,9%	25.479	1.192	4,7%	26.671	17,9%	248
Ene	108.770.833	6.363.073	5,8%	115.133.906	68,0%	27.752	1.425	5,1%	29.178	18,3%	253
2018 Dic	108.612.566	5.414.024	5,0%	114.026.590	65,5%	27.849	1.182	4,2%	29.031	16,3%	255
Nov	111.847.999	5.923.477	5,3%	117.771.476	68,3%	27.965	1.283	4,6%	29.247	18,5%	248
Oct	115.291.654	6.333.646	5,5%	121.625.300	67,4%	28.192	1.352	4,8%	29.544	17,6%	243
Sep	96.111.594	5.116.927	5,3%	101.228.521	67,6%	25.433	1.098	4,3%	26.530	18,5%	262
Ago	98.777.936	5.297.893	5,4%	104.075.829	68,7%	26.637	1.167	4,4%	27.804	20,0%	267
Jul	110.217.829	5.896.071	5,3%	116.113.900	67,0%	28.894	1.647	5,7%	30.542	17,6%	263
Jun	108.475.872	5.629.572	5,2%	114.105.444	66,2%	27.743	1.302	4,7%	29.046	17,3%	255
May	107.055.204	6.018.834	5,6%	113.074.038	66,4%	27.035	1.333	4,9%	28.368	17,9%	251
Abr	111.728.022	6.008.316	5,4%	117.736.338	68,0%	27.124	1.347	5,0%	28.471	18,3%	242
Mar	105.163.137	5.754.565	5,5%	110.917.702	68,3%	26.083	1.253	4,8%	27.335	18,2%	246
<b>2019</b>	<b>317.075.873</b>	<b>17.537.263</b>	<b>5,5%</b>	<b>334.613.136</b>	<b>67,2%</b>	<b>79.670</b>	<b>3.817</b>	<b>4,8%</b>	<b>83.487</b>	<b>18,0%</b>	<b>250</b>
2018	1.283.087.237	69.482.507	5,4%	1.352.569.744	67,6%	325.749	15.846	4,9%	341.595	18,1%	253
2017	1.241.638.086	66.526.691	5,4%	1.308.164.777	68,7%	318.500	15.694	4,9%	334.194	18,6%	255
2016	1.192.467.163	66.813.314	5,6%	1.259.280.477	69,4%	305.492	15.085	4,9%	320.577	19,6%	255
2015	1.180.320.139	71.637.291	6,1%	1.251.957.430	70,6%	310.142	16.007	5,2%	326.150	20,6%	261
2014	1.201.309.118	83.862.293	7,0%	1.285.171.411	72,5%	310.858	18.433	5,9%	329.291	21,8%	256
2013	1.141.985.244	91.626.049	8,0%	1.233.611.293	72,2%	294.527	19.583	6,6%	314.110	20,5%	255
2012	1.167.626.956	91.476.458	7,8%	1.259.103.414	72,6%	309.250	21.071	6,8%	330.321	20,4%	262
2011	1.144.716.419	88.372.536	7,7%	1.233.088.955	72,2%	317.126	20.748	6,5%	337.873	20,3%	274
2010	1.119.611.372	95.970.482	8,6%	1.215.581.854	72,0%	316.611	21.408	6,8%	338.019	19,8%	278
2009	1.075.763.405	102.186.785	9,5%	1.177.950.190	71,4%	314.484	24.353	7,7%	338.837	19,5%	288

Nota: Hasta diciembre de 2014 incluye los anticipos de crédito.

MARZO 2019

**Sistema Nacional de Compensación Electrónica**

**Transferencias**

Operaciones e Importes (Marzo 2019)

		Operaciones					Importes M€					Importe medio en €
		(A)	(B)	(A+B)		(A)	(B)	(A+B)				
		Operaciones	Dev.	% (A)	Total	% SNCE	Operaciones	Dev.	% (A)		Total	% SNCE
<b>2019</b>	<b>Mar</b>	<b>47.592.353</b>	<b>98.115</b>	<b>0,2%</b>	<b>47.690.468</b>	<b>28,4%</b>	<b>100.725</b>	<b>121</b>	<b>0,1%</b>	<b>100.846</b>	<b>64,7%</b>	<b>2.115</b>
	Feb	45.164.846	103.576	0,2%	45.268.422	28,1%	95.150	146	0,2%	95.297	63,8%	2.105
	Ene	45.597.938	97.957	0,2%	45.695.895	27,0%	101.702	153	0,2%	101.855	63,7%	2.229
2018	Dic	51.648.548	91.843	0,2%	51.740.391	29,7%	119.121	152	0,1%	119.273	66,9%	2.305
	Nov	46.933.015	85.768	0,2%	47.018.783	27,3%	100.853	126	0,1%	100.979	63,9%	2.148
	Oct	50.773.678	93.238	0,2%	50.866.916	28,2%	107.909	140	0,1%	108.049	64,4%	2.124
	Sep	41.999.534	70.544	0,2%	42.070.078	28,1%	91.258	116	0,1%	91.374	63,6%	2.172
	Ago	42.042.997	74.095	0,2%	42.117.092	27,8%	88.749	116	0,1%	88.865	63,8%	2.110
	Jul	51.004.398	98.698	0,2%	51.103.096	29,5%	112.861	151	0,1%	113.012	65,0%	2.211
	Jun	52.963.023	146.561	0,3%	53.109.584	30,8%	110.813	118	0,1%	110.931	66,1%	2.089
	May	51.988.220	92.436	0,2%	52.080.656	30,6%	102.876	118	0,1%	102.994	64,9%	1.978
	Abr	50.516.852	84.700	0,2%	50.601.552	29,2%	100.133	169	0,2%	100.302	64,6%	1.982
	Mar	46.668.043	81.647	0,2%	46.749.690	28,8%	95.649	113	0,1%	95.763	63,9%	2.048
<b>2019</b>		<b>138.355.137</b>	<b>299.648</b>	<b>0,2%</b>	<b>138.654.785</b>	<b>27,8%</b>	<b>297.578</b>	<b>421</b>	<b>0,1%</b>	<b>297.998</b>	<b>64,1%</b>	<b>2.149</b>
2018		576.776.362	1.101.082	0,2%	577.877.444	28,9%	1.221.367	1.585	0,1%	1.222.951	64,7%	2.116
2017		545.803.099	1.119.628	0,2%	546.922.727	28,7%	1.143.333	1.895	0,2%	1.145.228	63,7%	2.094
2016		499.930.111	1.017.331	0,2%	500.947.442	27,6%	1.008.285	1.575	0,2%	1.009.861	61,9%	2.016
2015		462.347.983	1.077.466	0,2%	463.425.449	26,1%	944.213	1.915	0,2%	946.128	59,7%	2.042
2014		427.544.436	975.400	0,2%	428.519.836	24,2%	876.088	1.494	0,2%	877.582	58,2%	2.048
2013		410.159.017	829.284	0,2%	410.988.301	24,0%	909.044	1.563	0,2%	910.607	59,5%	2.216
2012		401.565.844	749.848	0,2%	402.315.692	23,2%	933.172	1.579	0,2%	934.751	57,7%	2.323
2011		390.441.520	734.269	0,2%	391.175.789	22,9%	913.000	1.694	0,2%	914.695	55,0%	2.310
2010		378.414.106	596.096	0,2%	379.010.202	22,5%	894.507	1.339	0,1%	895.847	52,5%	2.335
2009		367.887.286	664.640	0,2%	368.551.926	22,3%	860.895	1.756	0,2%	862.650	49,7%	2.318

Nota: Hasta diciembre de 2014 incluye traspasos y otras transferencias del SNCE.

MARZO 2019

**Sistema Nacional de Compensación Electrónica**

**Transferencias Inmediatas**

Operaciones e Importes (Marzo 2019)

	Operaciones					Importes M€					Importe medio en €
	(A)	(B)	% (A)	(A+B)	% SNCE	(A)	(B)	% (A)	(A+B)	% SNCE	
	Operaciones	Dev.		Total		Operaciones	Dev.		Total		
2019 Mar	4.864.323	482	0,0%	4.864.805	2,9%	3.270	1	0,0%	3.270	2,1%	672
Feb	4.657.250	643	0,0%	4.657.893	2,9%	3.231	1	0,0%	3.232	2,2%	694
Ene	4.732.086	1.450	0,0%	4.733.536	2,8%	3.300	2	0,1%	3.302	2,1%	698
2018 Dic	4.899.342	556	0,0%	4.899.898	2,8%	3.496	1	0,0%	3.497	2,0%	714
Nov	4.018.560	809	0,0%	4.019.369	2,3%	2.999	1	0,0%	3.000	1,9%	746
Oct	4.004.400	796	0,0%	4.005.196	2,2%	3.051	1	0,0%	3.052	1,8%	762
Sep	2.877.477	273	0,0%	2.877.750	1,9%	2.091	0	0,0%	2.092	1,5%	727
Ago	2.050.969	339	0,0%	2.051.308	1,4%	1.441	0	0,0%	1.441	1,0%	703
Jul	2.084.772	343	0,0%	2.085.115	1,2%	1.582	0	0,0%	1.583	0,9%	759
Jun	1.436.778	281	0,0%	1.437.059	0,8%	1.151	0	0,0%	1.151	0,7%	801
May	1.119.191	385	0,0%	1.119.576	0,7%	964	1	0,1%	965	0,6%	862
Abr	917.832	316	0,0%	918.148	0,5%	807	0	0,0%	807	0,5%	879
Mar	1.075.568	342	0,0%	1.075.910	0,7%	838	0	0,0%	838	0,6%	779
<b>2019</b>	<b>14.253.659</b>	<b>2.575</b>	<b>0,0%</b>	<b>14.256.234</b>	<b>2,9%</b>	<b>9.801</b>	<b>3</b>	<b>0,0%</b>	<b>9.804</b>	<b>2,1%</b>	<b>688</b>
<b>2018</b>	<b>24.803.280</b>	<b>5.203</b>	<b>0,0%</b>	<b>24.808.483</b>	<b>1,2%</b>	<b>18.670</b>	<b>6</b>	<b>0,0%</b>	<b>18.675</b>	<b>1,0%</b>	<b>753</b>

MARZO 2019

**Sistema Nacional de Compensación Electrónica**

**Cheques**

Operaciones e Importes (Marzo 2019)

		Operaciones					Importes M€					Importe medio en €
		(A)	(B)	(A+B)		(A)	(B)	(A+B)				
		Operaciones	Dev.	% (A)	Total	% SNCE	Operaciones	Dev.	% (A)	Total	% SNCE	
<b>2019</b>	<b>Mar</b>	<b>2.932.177</b>	<b>28.223</b>	<b>1,0%</b>	<b>2.960.400</b>	<b>1,8%</b>	<b>19.404</b>	<b>148</b>	<b>0,8%</b>	<b>19.552</b>	<b>12,5%</b>	<b>6.605</b>
	Feb	2.872.962	26.592	0,9%	2.899.554	1,8%	18.974	492	2,6%	19.466	13,0%	6.713
	Ene	3.229.154	30.690	1,0%	3.259.844	1,9%	20.166	180	0,9%	20.346	12,7%	6.242
2018	Dic	2.980.282	29.515	1,0%	3.009.797	1,7%	21.360	225	1,1%	21.585	12,1%	7.172
	Nov	3.120.512	31.014	1,0%	3.151.526	1,8%	20.012	165	0,8%	20.177	12,8%	6.402
	Oct	3.502.376	34.695	1,0%	3.537.071	2,0%	21.725	191	0,9%	21.916	13,1%	6.196
	Sep	3.052.234	28.169	0,9%	3.080.403	2,1%	18.932	134	0,7%	19.066	13,3%	6.189
	Ago	2.852.471	27.111	1,0%	2.879.582	1,9%	16.753	132	0,8%	16.885	12,1%	5.864
	Jul	3.581.758	35.332	1,0%	3.617.090	2,1%	23.699	235	1,0%	23.934	13,8%	6.617
	Jun	3.300.263	30.434	0,9%	3.330.697	1,9%	21.600	146	0,7%	21.746	13,0%	6.529
	May	3.483.313	32.676	0,9%	3.515.989	2,1%	21.280	154	0,7%	21.433	13,5%	6.096
	Abr	3.502.283	32.893	0,9%	3.535.176	2,0%	20.975	164	0,8%	21.139	13,6%	5.979
	Mar	3.225.111	31.899	1,0%	3.257.010	2,0%	20.665	169	0,8%	20.834	13,9%	6.397
<b>2019</b>		<b>9.034.293</b>	<b>85.505</b>	<b>0,9%</b>	<b>9.119.798</b>	<b>1,8%</b>	<b>58.544</b>	<b>821</b>	<b>1,4%</b>	<b>59.365</b>	<b>12,8%</b>	<b>6.509</b>
2018		39.505.226	378.586	1,0%	39.883.812	2,0%	248.337	2.058	0,8%	250.395	13,2%	6.278
2017		43.078.574	398.138	0,9%	43.476.712	2,3%	256.968	2.465	1,0%	259.432	14,4%	5.967
2016		45.798.412	420.239	0,9%	46.218.651	2,5%	244.661	2.146	0,9%	246.807	15,1%	5.340
2015		48.421.725	471.318	1,0%	48.893.043	2,8%	248.866	2.582	1,0%	251.448	15,9%	5.143
2014		50.518.050	549.953	1,1%	51.068.003	2,9%	248.578	2.615	1,1%	251.192	16,7%	4.919
2013		53.882.321	718.116	1,3%	54.600.437	3,2%	247.937	3.326	1,3%	251.263	16,4%	4.602
2012		58.072.171	904.303	1,6%	59.644.116	3,4%	282.345	3.879	1,4%	286.224	17,7%	4.853
2011		65.069.250	933.121	1,4%	66.002.371	3,9%	323.658	3.862	1,2%	327.521	19,7%	4.962
2010		70.873.498	963.357	1,4%	71.836.855	4,3%	379.412	4.526	1,2%	383.938	22,5%	5.345
2009		76.814.672	1.307.767	1,7%	78.122.439	4,7%	410.851	6.796	1,7%	417.647	24,1%	5.346

Nota: A partir de 2012, las imágenes aparecen reflejadas en el epígrafe Otras Transacciones, y a partir de 2013 se incluyen los Cheques Carburante

MARZO 2019

**Sistema Nacional de Compensación Electrónica**

**Efectos**

Operaciones e Importes (Marzo 2019)

		Operaciones					Importes M€					Importe medio en €
		(A)	(B)	(A+B)		(A)	(B)	(A+B)				
	Operaciones	Dev.	% (A)	Total	% SNCE	Operaciones	Dev.	% (A)	Total	% SNCE		
2019	Mar	334.321	7.526	2,3%	341.847	0,2%	3.303	49	1,5%	3.352	2,1%	9.805
	Feb	339.863	7.371	2,2%	347.234	0,2%	3.422	57	1,7%	3.479	2,3%	10.018
	Ene	362.103	8.271	2,3%	370.374	0,2%	3.798	56	1,5%	3.854	2,4%	10.406
2018	Dic	338.636	8.069	2,4%	346.705	0,2%	3.355	63	1,9%	3.418	1,9%	9.858
	Nov	327.997	7.796	2,4%	335.793	0,2%	3.254	48	1,5%	3.302	2,1%	9.833
	Oct	382.432	9.623	2,5%	392.055	0,2%	3.825	64	1,7%	3.889	2,3%	9.920
	Sep	380.648	7.824	2,1%	388.472	0,3%	3.686	54	1,5%	3.740	2,6%	9.627
	Ago	332.102	7.055	2,1%	339.157	0,2%	3.348	42	1,3%	3.390	2,4%	9.995
	Jul	375.697	8.860	2,4%	384.557	0,2%	3.576	55	1,5%	3.631	2,1%	9.442
	Jun	366.522	7.260	2,0%	373.782	0,2%	3.463	42	1,2%	3.505	2,1%	9.377
	May	381.613	8.327	2,2%	389.940	0,2%	3.544	52	1,5%	3.596	2,3%	9.221
	Abr	366.517	8.389	2,3%	374.906	0,2%	3.387	44	1,3%	3.432	2,2%	9.154
	Mar	368.956	8.113	2,2%	377.069	0,2%	3.565	59	1,7%	3.624	2,4%	9.612
2019		1.036.287	23.168	2,2%	1.059.455	0,2%	10.523	162	1,5%	10.684	2,3%	10.085
2018		4.362.211	97.054	2,2%	4.459.265	0,2%	42.084	613	1,5%	42.697	2,3%	9.575
2017		4.541.634	99.095	2,2%	4.640.729	0,2%	41.298	523	1,3%	41.820	2,3%	9.012
2016		4.833.050	105.198	2,2%	4.938.248	0,3%	40.955	490	1,2%	41.445	2,5%	8.393
2015		6.904.973	177.625	2,6%	7.082.598	0,4%	43.335	564	1,3%	43.898	2,8%	6.198
2014		7.887.021	245.469	3,1%	8.132.490	0,5%	45.237	745	1,6%	45.982	3,0%	5.654
2013		9.492.878	401.645	4,2%	9.894.523	0,6%	51.151	1.547	3,0%	52.698	3,4%	5.326
2012		12.100.346	611.353	5,1%	12.711.699	0,7%	62.721	2.298	3,7%	65.018	4,0%	5.115
2011		15.045.456	669.025	4,4%	15.714.481	0,9%	77.316	2.665	3,4%	79.981	4,8%	5.090
2010		17.137.514	723.324	4,2%	17.860.838	1,1%	83.783	3.097	3,7%	86.880	5,1%	4.864
2009		20.252.481	1.239.858	6,1%	21.492.339	1,3%	105.480	6.836	6,5%	112.316	6,5%	5.226

MARZO 2019

**Sistema Nacional de Compensación Electrónica**

**Operaciones Diversas**

Operaciones e Importes (Marzo 2019)

		Operaciones					Importes M€					Importe medio en €
		(A)	(B)	(A+B)		(A)	(B)	(A+B)				
	Operaciones	Dev.	% (A)	Total	% SNCE	Operaciones	Dev.	% (A)	Total	% SNCE		
<b>2019</b>	<b>Mar</b>	<b>19.293</b>	<b>2.649</b>	<b>13,7%</b>	<b>21.942</b>	<b>0,0%</b>	<b>120</b>	<b>49</b>	<b>41,0%</b>	<b>170</b>	<b>0,1%</b>	<b>7.734</b>
	Feb	19.123	2.718	14,2%	21.841	0,0%	108	49	45,4%	157	0,1%	7.199
	Ene	20.736	3.300	15,9%	24.036	0,0%	142	77	54,4%	219	0,1%	9.124
<b>2018</b>	<b>Dic</b>	<b>18.584</b>	<b>2.817</b>	<b>15,2%</b>	<b>21.401</b>	<b>0,0%</b>	<b>132</b>	<b>50</b>	<b>37,8%</b>	<b>182</b>	<b>0,1%</b>	<b>8.517</b>
	Nov	21.930	3.199	14,6%	25.129	0,0%	141	54	38,7%	195	0,1%	7.768
	Oct	26.775	3.452	12,9%	30.227	0,0%	142	58	40,6%	200	0,1%	6.600
	Sep	18.188	2.810	15,4%	20.998	0,0%	110	50	45,6%	160	0,1%	7.613
	Ago	20.786	3.167	15,2%	23.953	0,0%	137	54	39,4%	191	0,1%	7.964
	Jul	21.580	2.028	9,4%	23.608	0,0%	125	20	16,2%	146	0,1%	6.165
	Jun	23.663	3.162	13,4%	26.825	0,0%	146	50	34,4%	196	0,1%	7.325
	May	25.297	3.317	13,1%	28.614	0,0%	142	59	41,7%	202	0,1%	7.055
	Abr	25.446	3.370	13,2%	28.816	0,0%	145	58	39,7%	203	0,1%	7.051
	Mar	27.220	3.189	11,7%	30.409	0,0%	158	51	32,5%	209	0,1%	6.881
<b>2019</b>		<b>59.152</b>	<b>8.667</b>	<b>14,7%</b>	<b>67.819</b>	<b>0,0%</b>	<b>371</b>	<b>176</b>	<b>47,4%</b>	<b>546</b>	<b>0,1%</b>	<b>8.054</b>
<b>2018</b>		<b>286.348</b>	<b>37.758</b>	<b>13,2%</b>	<b>324.106</b>	<b>0,0%</b>	<b>1.646</b>	<b>612</b>	<b>37,2%</b>	<b>2.258</b>	<b>0,1%</b>	<b>6.967</b>
<b>2017</b>		<b>326.714</b>	<b>46.864</b>	<b>14,3%</b>	<b>373.578</b>	<b>0,0%</b>	<b>1.886</b>	<b>782</b>	<b>41,5%</b>	<b>2.669</b>	<b>0,1%</b>	<b>7.143</b>
<b>2016</b>		<b>358.494</b>	<b>35.487</b>	<b>9,9%</b>	<b>393.981</b>	<b>0,0%</b>	<b>1.353</b>	<b>173</b>	<b>12,8%</b>	<b>1.527</b>	<b>0,1%</b>	<b>3.875</b>
<b>2015</b>		<b>414.909</b>	<b>39.849</b>	<b>9,6%</b>	<b>454.758</b>	<b>0,0%</b>	<b>1.341</b>	<b>88</b>	<b>6,6%</b>	<b>1.429</b>	<b>0,1%</b>	<b>3.143</b>
<b>2014</b>		<b>500.995</b>	<b>56.203</b>	<b>11,2%</b>	<b>557.198</b>	<b>0,0%</b>	<b>3.876</b>	<b>141</b>	<b>3,6%</b>	<b>4.017</b>	<b>0,3%</b>	<b>7.208</b>
<b>2013</b>		<b>497.486</b>	<b>53.052</b>	<b>10,7%</b>	<b>550.538</b>	<b>0,0%</b>	<b>2.511</b>	<b>126</b>	<b>5,0%</b>	<b>2.636</b>	<b>0,2%</b>	<b>4.788</b>
<b>2012</b>		<b>1.592.771</b>	<b>49.783</b>	<b>3,1%</b>	<b>1.642.554</b>	<b>0,1%</b>	<b>2.354</b>	<b>171</b>	<b>7,3%</b>	<b>2.525</b>	<b>0,2%</b>	<b>1.537</b>
<b>2011</b>		<b>2.252.157</b>	<b>45.879</b>	<b>2,0%</b>	<b>2.298.036</b>	<b>0,1%</b>	<b>2.410</b>	<b>122</b>	<b>5,0%</b>	<b>2.531</b>	<b>0,2%</b>	<b>1.102</b>
<b>2010</b>		<b>2.974.256</b>	<b>41.475</b>	<b>1,4%</b>	<b>3.015.731</b>	<b>0,2%</b>	<b>2.866</b>	<b>139</b>	<b>4,9%</b>	<b>3.005</b>	<b>0,2%</b>	<b>997</b>
<b>2009</b>		<b>4.232.876</b>	<b>44.020</b>	<b>1,0%</b>	<b>4.276.896</b>	<b>0,3%</b>	<b>2.995</b>	<b>190</b>	<b>6,4%</b>	<b>3.185</b>	<b>0,2%</b>	<b>745</b>

Nota: Hasta 2012, incluye Operaciones Diversas y Cheques Carburante y Viaje



MARZO 2019

**Sistema Nacional de Compensación Electrónica**

**Trasposos**

Operaciones e Importes (Marzo 2019)

		Operaciones					Importes M€					Importe medio en €
		(A)	(B)	(A+B)		(A)	(B)	(A+B)				
	Operaciones	Dev.	% (A)	Total	% SNCE	Operaciones	Dev.	% (A)	Total	% SNCE		
<b>2019</b>	<b>Mar</b>	<b>50.015</b>	<b>402</b>	<b>0,8%</b>	<b>50.417</b>	<b>0,0%</b>	<b>1.087</b>	<b>5</b>	<b>0,4%</b>	<b>1.091</b>	<b>0,7%</b>	<b>21.644</b>
	Feb	45.753	139	0,3%	45.892	0,0%	1.012	2	0,2%	1.014	0,7%	22.093
	Ene	47.472	207	0,4%	47.679	0,0%	1.035	9	0,9%	1.044	0,7%	21.897
<b>2018</b>	<b>Dic</b>	<b>57.661</b>	<b>185</b>	<b>0,3%</b>	<b>57.846</b>	<b>0,0%</b>	<b>1.165</b>	<b>5</b>	<b>0,4%</b>	<b>1.169</b>	<b>0,7%</b>	<b>20.215</b>
	Nov	59.540	242	0,4%	59.782	0,0%	1.119	5	0,5%	1.124	0,7%	18.801
	Oct	52.102	242	0,5%	52.344	0,0%	1.044	5	0,5%	1.049	0,6%	20.049
	Sep	32.744	155	0,5%	32.899	0,0%	714	2	0,3%	716	0,5%	21.776
	Ago	33.753	165	0,5%	33.918	0,0%	665	5	0,7%	669	0,5%	19.738
	Jul	47.861	181	0,4%	48.042	0,0%	1.022	2	0,2%	1.024	0,6%	21.308
	Jun	46.782	288	0,6%	47.070	0,0%	1.122	6	0,5%	1.128	0,7%	23.972
	May	44.568	156	0,4%	44.724	0,0%	1.050	2	0,2%	1.052	0,7%	23.529
	Abr	40.608	186	0,5%	40.794	0,0%	951	4	0,4%	955	0,6%	23.400
	Mar	59.221	221	0,4%	59.442	0,0%	1.218	21	1,7%	1.238	0,8%	20.834
<b>2019</b>		<b>143.240</b>	<b>748</b>	<b>0,5%</b>	<b>143.988</b>	<b>0,0%</b>	<b>3.134</b>	<b>15</b>	<b>0,5%</b>	<b>3.149</b>	<b>0,7%</b>	<b>21.871</b>
<b>2018</b>		<b>592.553</b>	<b>2.491</b>	<b>0,4%</b>	<b>595.044</b>	<b>0,0%</b>	<b>12.599</b>	<b>69</b>	<b>0,5%</b>	<b>12.668</b>	<b>0,7%</b>	<b>21.289</b>
<b>2017</b>		<b>1.775.826</b>	<b>2.820</b>	<b>0,2%</b>	<b>1.778.646</b>	<b>0,1%</b>	<b>15.044</b>	<b>67</b>	<b>0,4%</b>	<b>15.111</b>	<b>0,8%</b>	<b>8.496</b>
<b>2016</b>		<b>1.749.924</b>	<b>3.436</b>	<b>0,2%</b>	<b>1.753.360</b>	<b>0,1%</b>	<b>11.428</b>	<b>64</b>	<b>0,6%</b>	<b>11.492</b>	<b>0,7%</b>	<b>6.554</b>
<b>2015</b>		<b>1.826.156</b>	<b>3.270</b>	<b>0,2%</b>	<b>1.829.426</b>	<b>0,1%</b>	<b>14.813</b>	<b>60</b>	<b>0,4%</b>	<b>14.873</b>	<b>0,9%</b>	<b>8.130</b>

MARZO 2019

**Sistema Nacional de Compensación Electrónica**  
**Otras Transacciones**  
Volúmenes e Importes (Marzo 2019)

		Transacciones						Importes M€						
		Intercambio	Adeudos	Transfer.				Intercambio	Adeudos	Transfer.				
		Información	SEPA	SEPA	Trasposos	Cheques	Imágenes	TOTAL	Información	SEPA	SEPA	Trasposos	Cheques	TOTAL
2019	Mar	5.801.022	457.305	23.951	101.612	1.574	40.063	6.425.527	0	77		0	1	78
	Feb	6.093.863	408.648	21.921	103.257	1.176	39.394	6.668.259	0	70		0	1	71
	Ene	7.146.837	482.981	23.709	111.003	1.390	44.056	7.809.976	0	80		0	1	81
2018	Dic	6.496.604	484.603	21.192	117.897	1.161	42.467	7.163.924	0	77		0	0	78
	Nov	6.106.110	451.005	19.090	130.228	1.300	41.236	6.748.969	0	81		0	1	82
	Oct	7.178.309	459.242	17.465	122.028	1.380	44.997	7.823.421	0	76		0	1	77
	Sep	5.554.601	533.437	14.399	88.510	1.108	40.136	6.232.191	0	71		0	0	72
	Ago	5.738.844	400.834	15.422	80.258	1.236	36.461	6.273.055	0	83		0	1	84
	Jul	7.283.721	472.930	25.301	98.915	1.487	48.628	7.930.982	0	80		0	1	81
	Jun	6.411.142	542.891	19.160	104.074	1.405	44.766	7.123.438	0	151		0	0	151
	May	6.388.828	466.717	16.945	99.204	1.517	44.728	7.017.939	0	76		0	1	77
	Abr	6.387.921	512.151	17.068	86.959	1.619	44.818	7.050.536	0	82		0	1	83
	Mar	5.209.605	427.610	15.823	99.052	1.372	42.429	5.795.891	0	74		0	1	74
<b>2019</b>		<b>19.041.722</b>	<b>1.348.934</b>	<b>69.581</b>	<b>315.872</b>	<b>4.140</b>	<b>123.513</b>	<b>20.903.762</b>	<b>0</b>	<b>227</b>		<b>0</b>	<b>3</b>	<b>230</b>
2018		75.644.257	5.564.905	216.856	1.244.444	16.858	519.865	83.207.185	0	990		1	8	999
2017		75.504.196	5.549.356	204.387	1.269.243	17.474	545.000	83.089.656	0	918		0	12	930
2016		87.026.465	5.452.128	199.319	1.049.745	20.209	518.766	94.266.632	0	1.090		1	14	1.105
2015		99.203.492	5.520.250	292.221	1.006.613	20.967	544.494	106.588.037	1	980		1	11	995
2014		105.434.411	4.998.377	207.922	1.185.398	22.775	556.036	112.404.919	195	1.506		29	22	1.753
2013		158.408.753	63.947	97.939	5.696.100	28.834	568.633	164.864.206	400	40		379	34	853
2012					5.373.282		667.642	6.040.924						

Nota: Bajo el epígrafe **Otras Transacciones** a partir de 2013 se incluyen las siguientes:

**Intercambio de Información:** Comunicaciones de variación en el IBAN (volumen) desde febrero 2016

**Adeudos SEPA:** Rechazos/Rehuses y Solicitudes de Cancelación (volumen e importe)

**Transferencias SEPA:** Solicitudes de Retrocesión y Denegaciones (Volumen)

**Trasposos:** Solicitudes de retrocesión de Transferencias (volumen e importe), Solicitudes de confirmación de titularidad/Rechazos (volumen) y Solicitudes de Traspaso/Rechazos (volumen)

**Cheques:** Reclamaciones (volumen e importe)

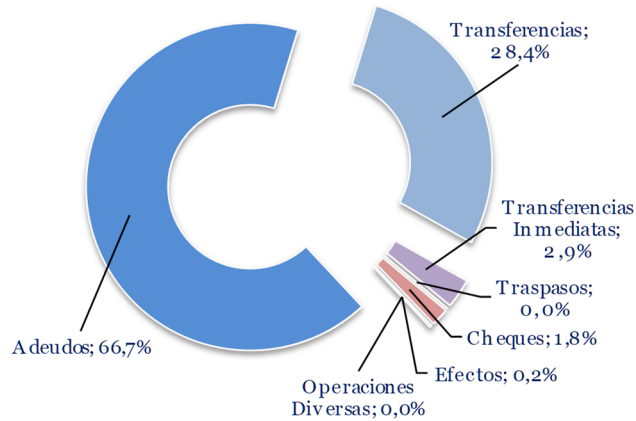
**Imágenes:** Imágenes de cheques (volumen)

**En 2012:** en Imágenes, imágenes de cheques

## Sistema Nacional de Compensación Electrónica Distribución de Operaciones e Importes

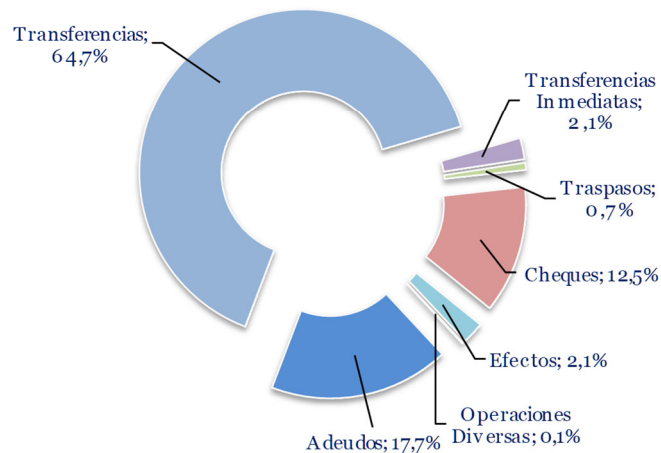
### Número de Operaciones por Instrumento

Marzo 2019

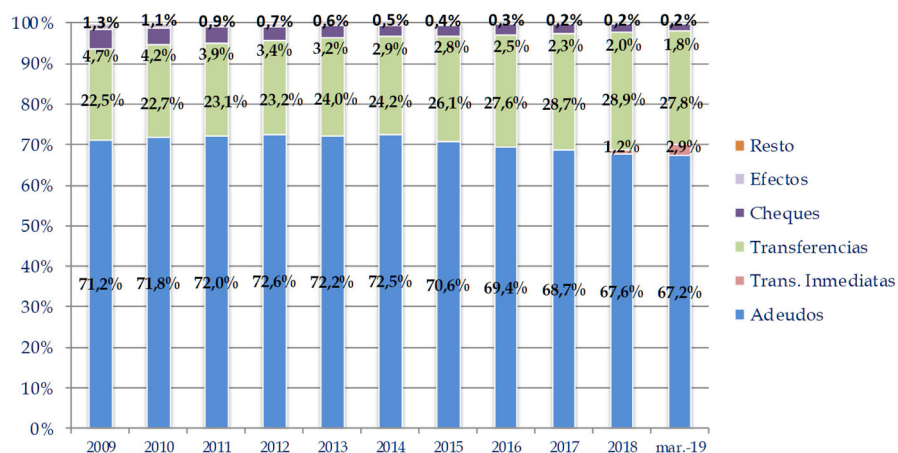


### Importe de Operaciones por Instrumento

Marzo 2019

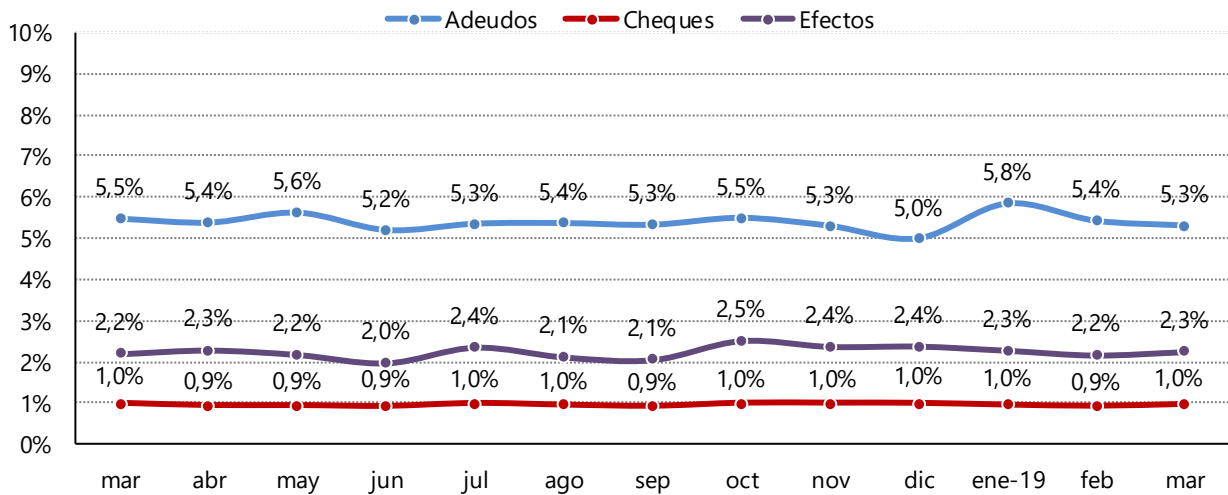


### Evolución de la distribución por tipo de operación

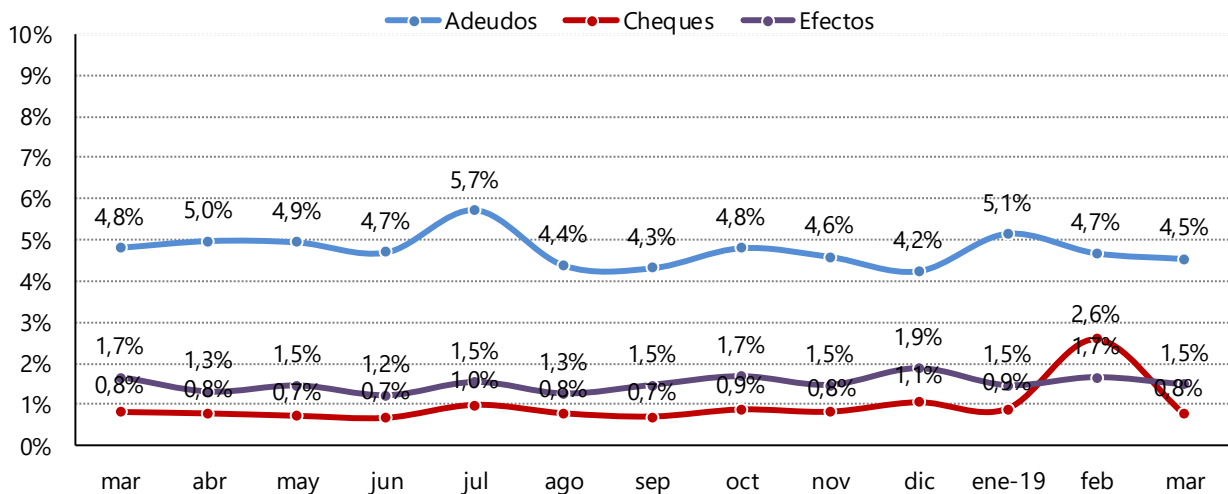


## Sistema Nacional de Compensación Electrónica Evolución de las Devoluciones

### Evolución de las devoluciones con respecto a las operaciones presentadas



### Evolución de las devoluciones con respecto a los importes presentados



MARZO 2019

## Sistema Nacional de Compensación Electrónica

Liquidación Neta del SNCE (Marzo 2019)

(Importes en millones de euros)

	Media Diaria <sup>(1)</sup>	Posición Neta Deudora				Posición Neta Acreedora				Porcentaje de neteo		
		Máxima 1 <sup>(2)</sup>	Máxima 2 <sup>(2)</sup>	Máxima 3 <sup>(2)</sup>	Fecha	Media <sup>(3)</sup>	Máxima 1 <sup>(4)</sup>	Máxima 2 <sup>(4)</sup>	Máxima 3 <sup>(4)</sup>		Fecha	Media <sup>(5)</sup>
2019 Mar	567,8	920,4	147,3	101,8	26-mar.	220,2	743,3	571,9	134,5	29-mar.	159,3	9,2%
Feb	560,1	946,8	111,7	94,2	25-feb.	196,2	578,5	535,5	390,6	28-feb.	161,9	9,1%
Ene	571,2	951,5	118,2	34,5	28-ene.	220,9	493,6	398,7	140,5	31-ene.	145,9	9,4%
2018 Dic	953,2	1.951,2	3,9	3,2	19-dic.	377,6	866,1	636,4	264,7	21-dic.	253,9	12,4%
Nov	550,0	990,0	277,6	81,4	28-nov.	209,5	507,1	364,8	245,6	30-nov.	147,0	9,2%
Oct	560,0	902,2	188,8	36,4	26-oct.	237,5	605,7	401,3	67,2	31-oct.	153,9	9,3%
Sep	455,3	883,9	44,5	15,8	26-sep.	201,1	606,7	532,2	96,9	28-sep.	145,2	7,5%
Ago	419,6	861,1	122,7	77,6	28-ago.	157,6	416,1	232,0	131,8	28-ago.	142,4	8,0%
Jul	529,6	907,2	258,8	25,3	26-jul.	220,6	694,2	152,6	152,0	2-jul.	180,2	7,9%
Jun	630,7	1.777,4	106,6	45,7	26-jun.	288,6	685,9	480,0	267,4	29-jun.	216,8	9,2%
May	507,7	1.010,2	119,4	75,1	28-may.	184,9	390,5	165,1	46,3	30-may.	141,7	8,2%
Abr	569,0	903,8	19,0	18,5	25-abr.	238,6	611,1	219,0	29,5	3-abr.	179,3	8,6%
Mar	449,0	872,0	17,2	14,4	23-mar.	207,2	540,3	210,3	116,3	28-mar.	143,3	7,1%
2019	566,4	951,5	118,2	34,5	28-ene.	212,4	743,3	571,9	134,5	29-mar.	155,7	9,2%
2018	544,9	1.951,2	3,9	3,2	19-dic.	226,4	866,1	636,4	264,7	21-dic.	168,0	8,5%
2017	553,0	1.897,9	1.342,0	78,2	6-oct.	223,6	988,9	637,2	305,9	6-oct.	150,1	8,8%
2016	456,9	2.800,7	4,6	0,0	24-jun.	187,9	822,2	580,6	493,5	24-jun.	144,7	10,1%
2015	455,7	5.395,1	4,9	0,0	17-dic.	201,5	1.545,7	1.352,4	766,1	17-dic.	162,2	9,5%

- (1) Media diaria del valor total liquidado en el periodo de referencia
- (2) Posición Neta Deudora máxima de la entidad asociada al SNCE con mayor posición deudora, calculada en base diaria, durante el periodo de referencia y de las dos siguientes entidades deudoras en la misma fecha
- (3) Posición Neta Deudora media de las posiciones máximas deudoras de las entidades asociadas al SNCE, calculada en base diaria, durante el periodo de referencia
- (4) Posición Neta Acreedora máxima de la entidad asociada al SNCE con mayor posición acreedora, calculada en base diaria, durante el periodo de referencia y de las dos siguientes entidades acreedoras en la misma fecha
- (5) Posición Neta Acreedora media de las posiciones máximas acreedoras de las entidades asociadas al SNCE, calculada en base diaria, durante el periodo de referencia

### Evolución de ratio neteo

