

ENERO 2019

Sistema Nacional de Compensación Electrónica

Resumen de Evolución de Transacciones e Importes (Enero 2019)

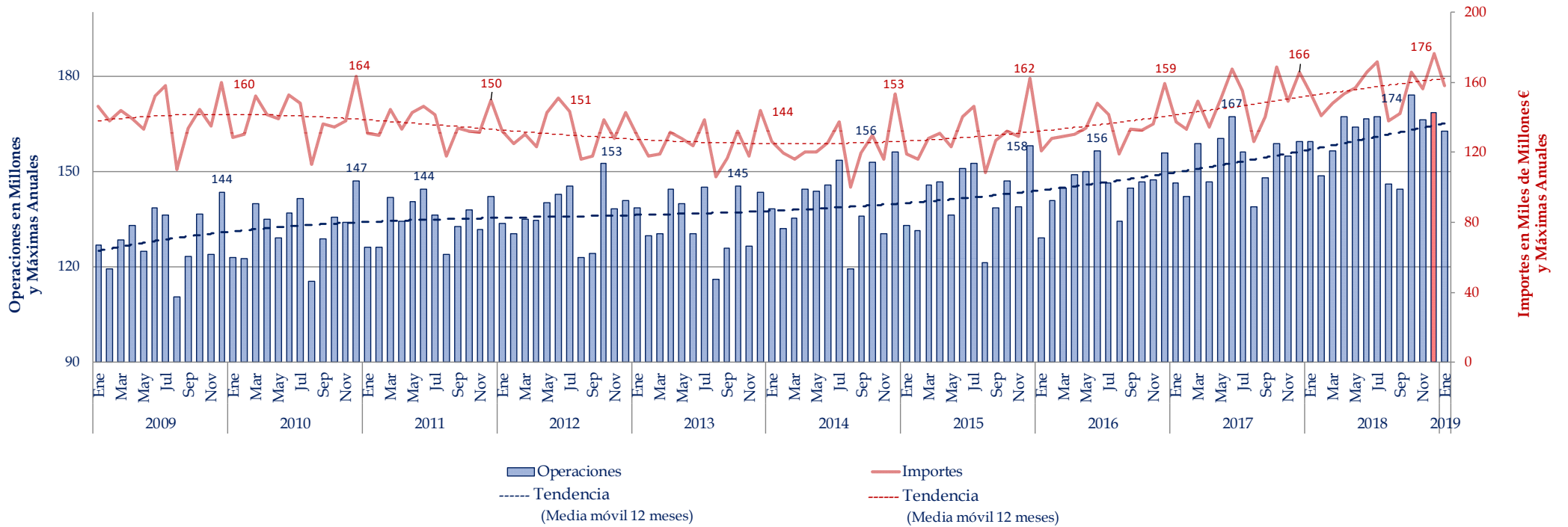
(Volumen en miles e importes en millones de euros)

| Volumen | | | | | | | | | | | Importes | | | | | | | | | | | |
|-------------|-------------|-----------------------------------|--------------|--------------|---------------------|---------------------|--------------|-----------------------------------|---------------|---------------|--------------|-----------------------------------|--------------|--------------|---------------------|-------------------------|--------------|------------|-----------------------------------|---------------|---------------|--------------|
| | (A) | %variación mismo período anterior | (B) | (B/A) | (C)=(A+B) | (D) | (E)=(C+D) | %variación mismo período anterior | Máximo diario | Media diaria | (F) | %variación mismo período anterior | (G) | (G/F) | (H)=(F+G) | Importe medio € (H)/(C) | (I) | (J)=(H+I) | %variación mismo período anterior | Máximo diario | Media diaria | |
| | Operaciones | | Devoluciones | % Dev. | Operaciones de Pago | Otras Transacciones | Total SNCE | | (E) | (E/días) | Operaciones | | Devoluciones | % Dev. | Operaciones de Pago | Importe medio € (H)/(C) | Otras Trans. | Total SNCE | | (J) | (J/días) | |
| 2019 | Ene | 162.760 | 2,0% | 6.505 | 4,0% | 169.265 | 7.810 | 177.075 | 2,2% | 15.030 | 8.049 | 157.896 | 2,2% | 1.902 | 1,2% | 159.799 | 944 | 81 | 159.880 | 2,1% | 12.317 | 7.267 |
| 2018 | Dic | 168.556 | 5,8% | 5.547 | 3,3% | 174.103 | 7.164 | 181.267 | 6,1% | 18.335 | 9.540 | 176.479 | 6,5% | 1.676 | 0,9% | 178.155 | 1.023 | 78 | 178.233 | 6,5% | 17.920 | 9.381 |
| | Nov | 166.330 | 7,4% | 6.052 | 3,6% | 172.382 | 6.749 | 179.131 | 7,0% | 18.637 | 8.142 | 156.342 | 4,8% | 1.682 | 1,1% | 158.025 | 917 | 82 | 158.106 | 4,7% | 13.654 | 7.187 |
| | Oct | 174.033 | 9,6% | 6.476 | 3,7% | 180.509 | 7.823 | 188.333 | 9,0% | 17.681 | 8.188 | 165.889 | -1,6% | 1.810 | 1,1% | 167.699 | 929 | 77 | 167.776 | -1,8% | 12.818 | 7.295 |
| | Sep | 144.472 | -2,4% | 5.227 | 3,6% | 149.699 | 6.232 | 155.931 | -2,3% | 21.083 | 7.797 | 142.224 | 1,4% | 1.454 | 1,0% | 143.678 | 960 | 72 | 143.750 | 1,3% | 13.381 | 7.187 |
| | Ago | 146.111 | 5,1% | 5.410 | 3,7% | 151.521 | 6.273 | 157.794 | 4,9% | 16.485 | 6.861 | 137.730 | 9,0% | 1.516 | 1,1% | 139.246 | 919 | 84 | 139.329 | 8,9% | 11.311 | 6.058 |
| | Jul | 167.334 | 7,3% | 6.042 | 3,6% | 173.375 | 7.931 | 181.306 | 7,4% | 16.936 | 8.241 | 171.760 | 10,9% | 2.112 | 1,2% | 173.871 | 1.003 | 81 | 173.952 | 10,9% | 13.704 | 7.907 |
| | Jun | 166.613 | -0,3% | 5.818 | 3,5% | 172.430 | 7.123 | 179.554 | 0,2% | 25.026 | 8.550 | 166.038 | -0,8% | 1.665 | 1,0% | 167.703 | 973 | 151 | 167.854 | -0,9% | 15.490 | 7.993 |
| | May | 164.097 | 2,4% | 6.156 | 3,8% | 170.254 | 7.018 | 177.271 | 2,0% | 16.911 | 8.058 | 156.891 | 4,4% | 1.719 | 1,1% | 158.610 | 932 | 77 | 158.687 | 4,3% | 11.784 | 7.213 |
| | Abr | 167.098 | 14,0% | 6.138 | 3,7% | 173.236 | 7.051 | 180.286 | 13,2% | 23.080 | 9.014 | 153.522 | 14,1% | 1.786 | 1,2% | 155.308 | 897 | 83 | 155.391 | 14,2% | 14.711 | 7.770 |
| | Mar | 156.587 | -1,4% | 5.880 | 3,8% | 162.467 | 5.796 | 168.263 | -1,7% | 16.927 | 8.013 | 148.176 | -0,8% | 1.666 | 1,1% | 149.842 | 922 | 74 | 149.917 | -1,0% | 11.833 | 7.139 |
| | Feb | 148.654 | 4,7% | 5.751 | 3,9% | 154.406 | 6.846 | 160.202 | 3,5% | 18.963 | 8.010 | 140.915 | 5,7% | 1.668 | 1,2% | 142.583 | 923 | 69 | 142.652 | 5,6% | 13.249 | 7.133 |
| | Ene | 159.528 | 9,0% | 6.608 | 4,1% | 166.136 | 7.200 | 173.337 | 8,2% | 16.135 | 7.879 | 154.486 | 12,6% | 2.033 | 1,3% | 156.520 | 942 | 72 | 156.592 | 12,6% | 12.275 | 7.118 |
| 2019 | | 162.760 | | 6.505 | 4,0% | 169.265 | 7.810 | 177.075 | | 15.030 | 8.049 | 157.896 | | 1.902 | 1,2% | 159.799 | 944 | 81 | 159.880 | | 12.317 | 7.267 |
| 2018 | | 1.929.413 | 5,0% | 71.105 | 3,7% | 2.000.518 | 83.207 | 2.083.725 | 4,8% | 25.026 | 8.171 | 1.870.451 | 5,3% | 20.789 | 1,1% | 1.891.240 | 945 | 999 | 1.892.239 | 5,2% | 17.920 | 7.421 |
| 2017 | | 1.837.164 | 5,3% | 68.193 | 3,7% | 1.905.357 | 83.090 | 1.988.447 | 4,2% | 25.183 | 7.798 | 1.777.029 | 10,2% | 21.426 | 1,2% | 1.798.454 | 944 | 930 | 1.799.385 | 10,2% | 16.129 | 7.056 |
| 2016 | | 1.745.137 | 2,6% | 68.395 | 3,9% | 1.813.532 | 94.267 | 1.907.799 | 1,5% | 21.995 | 7.423 | 1.612.175 | 3,2% | 19.533 | 1,2% | 1.631.708 | 900 | 1.105 | 1.632.813 | 3,0% | 14.889 | 6.353 |
| 2015 | | 1.700.236 | 0,7% | 73.407 | 4,3% | 1.773.643 | 106.588 | 1.880.231 | -0,3% | 21.308 | 7.345 | 1.562.710 | 5,3% | 21.216 | 1,4% | 1.583.926 | 893 | 995 | 1.584.921 | 5,0% | 13.410 | 6.191 |
| 2014 | | 1.687.760 | 4,4% | 85.689 | 5,1% | 1.773.449 | 112.405 | 1.885.854 | 0,6% | 21.395 | 7.367 | 1.484.635 | -1,4% | 23.428 | 1,6% | 1.508.063 | 850 | 1.753 | 1.509.816 | -1,5% | 14.943 | 5.898 |
| 2013 | | 1.616.017 | -1,5% | 93.628 | 5,8% | 1.709.645 | 164.864 | 1.874.509 | 7,7% | 24.789 | 7.351 | 1.505.170 | -5,3% | 26.145 | 1,7% | 1.531.315 | 896 | 853 | 1.532.168 | -5,4% | 13.326 | 6.009 |
| 2012 | | 1.640.958 | 1,5% | 93.792 | 5,7% | 1.734.750 | 6.041 | 1.740.791 | 1,9% | 25.050 | 6.774 | 1.589.842 | -2,6% | 28.998 | 1,8% | 1.618.840 | 933 | | 1.618.840 | -2,6% | 16.106 | 6.299 |
| 2011 | | 1.617.525 | 1,8% | 90.755 | 5,6% | 1.708.280 | | 1.708.280 | 1,2% | 22.568 | 6.699 | 1.633.510 | -2,6% | 29.091 | 1,8% | 1.662.601 | 973 | | 1.662.601 | -2,6% | 13.233 | 6.520 |
| 2010 | | 1.589.011 | 2,9% | 98.295 | 6,2% | 1.687.305 | | 1.687.305 | 2,2% | 20.393 | 6.617 | 1.677.179 | -1,0% | 30.509 | 1,8% | 1.707.689 | 1.012 | | 1.707.689 | -1,6% | 12.751 | 6.697 |
| 2009 | | 1.544.951 | 2,3% | 105.443 | 6,8% | 1.650.394 | | 1.650.394 | 3,6% | 20.366 | 6.472 | 1.694.704 | -15,2% | 39.931 | 2,4% | 1.734.635 | 1.051 | | 1.734.635 | -15,1% | 12.321 | 6.802 |

Nota: **Otras Transacciones:** Transacciones no contables que se intercambian a través del SNCE. Para el año 2012 únicamente traspasos e imágenes. A partir de 2013 incluye todas las transacciones procesadas en el SNCE distintas de presentaciones y devoluciones

ENERO 2019

Sistema Nacional de Compensación Electrónica
Evolución mensual del volumen e importe de operaciones (Enero 2019)



Nota: No se incluyen devoluciones

ENERO 2019

Sistema Nacional de Compensación Electrónica

Adeudos

Operaciones e Importes (Enero 2019)

| | Operaciones | | | | | Importes M€ | | | | | Import medio en € |
|-----------------|--------------------|------------------|-------------|--------------------|--------------|---------------|--------------|-------------|---------------|--------------|-------------------|
| | (A) | (B) | (A+B) | | (A) | (B) | (A+B) | | | | |
| | Operaciones | Dev. | % (A) | Total | % SNCE | Operaciones | Dev. | % (A) | Total | % SNCE | |
| 2019 Ene | 108.770.833 | 6.363.073 | 5,8% | 115.133.906 | 68,0% | 27.752 | 1.425 | 5,1% | 29.178 | 18,3% | 253 |
| 2018 Dic | 108.612.566 | 5.414.024 | 5,0% | 114.026.590 | 65,5% | 27.849 | 1.182 | 4,2% | 29.031 | 16,3% | 255 |
| Nov | 111.847.999 | 5.923.477 | 5,3% | 117.771.476 | 68,3% | 27.965 | 1.283 | 4,6% | 29.247 | 18,5% | 248 |
| Oct | 115.291.654 | 6.333.646 | 5,5% | 121.625.300 | 67,4% | 28.192 | 1.352 | 4,8% | 29.544 | 17,6% | 243 |
| Sep | 96.111.594 | 5.116.927 | 5,3% | 101.228.521 | 67,6% | 25.433 | 1.098 | 4,3% | 26.530 | 18,5% | 262 |
| Ago | 98.777.936 | 5.297.893 | 5,4% | 104.075.829 | 68,7% | 26.637 | 1.167 | 4,4% | 27.804 | 20,0% | 267 |
| Jul | 110.217.829 | 5.896.071 | 5,3% | 116.113.900 | 67,0% | 28.894 | 1.647 | 5,7% | 30.542 | 17,6% | 263 |
| Jun | 108.475.872 | 5.629.572 | 5,2% | 114.105.444 | 66,2% | 27.743 | 1.302 | 4,7% | 29.046 | 17,3% | 255 |
| May | 107.055.204 | 6.018.834 | 5,6% | 113.074.038 | 66,4% | 27.035 | 1.333 | 4,9% | 28.368 | 17,9% | 251 |
| Abr | 111.728.022 | 6.008.316 | 5,4% | 117.736.338 | 68,0% | 27.124 | 1.347 | 5,0% | 28.471 | 18,3% | 242 |
| Mar | 105.163.137 | 5.754.565 | 5,5% | 110.917.702 | 68,3% | 26.083 | 1.253 | 4,8% | 27.335 | 18,2% | 246 |
| Feb | 100.685.342 | 5.629.716 | 5,6% | 106.315.058 | 68,9% | 25.156 | 1.325 | 5,3% | 26.481 | 18,6% | 249 |
| Ene | 109.120.082 | 6.459.466 | 5,9% | 115.579.548 | 69,6% | 27.638 | 1.558 | 5,6% | 29.196 | 18,7% | 253 |
| 2019 | 108.770.833 | 6.363.073 | 5,8% | 115.133.906 | 68,0% | 27.752 | 1.425 | 5,1% | 29.178 | 18,3% | 253 |
| 2018 | 1.283.087.237 | 69.482.507 | 5,4% | 1.352.569.744 | 67,6% | 325.749 | 15.846 | 4,9% | 341.595 | 18,1% | 253 |
| 2017 | 1.241.638.086 | 66.526.691 | 5,4% | 1.308.164.777 | 68,7% | 318.500 | 15.694 | 4,9% | 334.194 | 18,6% | 255 |
| 2016 | 1.192.467.163 | 66.813.314 | 5,6% | 1.259.280.477 | 69,4% | 305.492 | 15.085 | 4,9% | 320.577 | 19,6% | 255 |
| 2015 | 1.180.320.139 | 71.637.291 | 6,1% | 1.251.957.430 | 70,6% | 310.142 | 16.007 | 5,2% | 326.150 | 20,6% | 261 |
| 2014 | 1.201.309.118 | 83.862.293 | 7,0% | 1.285.171.411 | 72,5% | 310.858 | 18.433 | 5,9% | 329.291 | 21,8% | 256 |
| 2013 | 1.141.985.244 | 91.626.049 | 8,0% | 1.233.611.293 | 72,2% | 294.527 | 19.583 | 6,6% | 314.110 | 20,5% | 255 |
| 2012 | 1.167.626.956 | 91.476.458 | 7,8% | 1.259.103.414 | 72,6% | 309.250 | 21.071 | 6,8% | 330.321 | 20,4% | 262 |
| 2011 | 1.144.716.419 | 88.372.536 | 7,7% | 1.233.088.955 | 72,2% | 317.126 | 20.748 | 6,5% | 337.873 | 20,3% | 274 |
| 2010 | 1.119.611.372 | 95.970.482 | 8,6% | 1.215.581.854 | 72,0% | 316.611 | 21.408 | 6,8% | 338.019 | 19,8% | 278 |
| 2009 | 1.075.763.405 | 102.186.785 | 9,5% | 1.177.950.190 | 71,4% | 314.484 | 24.353 | 7,7% | 338.837 | 19,5% | 288 |

Nota: Hasta diciembre de 2014 incluye los anticipos de crédito.

ENERO 2019

Sistema Nacional de Compensación Electrónica

Transferencias

Operaciones e Importes (Enero 2019)

| | | Operaciones | | | | | Importes M€ | | | | | Importe medio en € |
|-------------|------------|-------------------|---------------|-------------|-------------------|--------------|----------------|------------|-------------|----------------|--------------|--------------------|
| | | (A) | (B) | (A+B) | | (A) | (B) | (A+B) | | % | | |
| | | Operaciones | Dev. | % (A) | Total | % SNCE | Operaciones | Dev. | % (A) | | Total | % SNCE |
| 2019 | Ene | 45.597.938 | 97.957 | 0,2% | 45.695.895 | 27,0% | 101.702 | 153 | 0,2% | 101.855 | 63,7% | 2.229 |
| 2018 | Dic | 51.648.548 | 91.843 | 0,2% | 51.740.391 | 29,7% | 119.121 | 152 | 0,1% | 119.273 | 66,9% | 2.305 |
| | Nov | 46.933.015 | 85.768 | 0,2% | 47.018.783 | 27,3% | 100.853 | 126 | 0,1% | 100.979 | 63,9% | 2.148 |
| | Oct | 50.773.678 | 93.238 | 0,2% | 50.866.916 | 28,2% | 107.909 | 140 | 0,1% | 108.049 | 64,4% | 2.124 |
| | Sep | 41.999.534 | 70.544 | 0,2% | 42.070.078 | 28,1% | 91.258 | 116 | 0,1% | 91.374 | 63,6% | 2.172 |
| | Ago | 42.042.997 | 74.095 | 0,2% | 42.117.092 | 27,8% | 88.749 | 116 | 0,1% | 88.865 | 63,8% | 2.110 |
| | Jul | 51.004.398 | 98.698 | 0,2% | 51.103.096 | 29,5% | 112.861 | 151 | 0,1% | 113.012 | 65,0% | 2.211 |
| | Jun | 52.963.023 | 146.561 | 0,3% | 53.109.584 | 30,8% | 110.813 | 118 | 0,1% | 110.931 | 66,1% | 2.089 |
| | May | 51.988.220 | 92.436 | 0,2% | 52.080.656 | 30,6% | 102.876 | 118 | 0,1% | 102.994 | 64,9% | 1.978 |
| | Abr | 50.516.852 | 84.700 | 0,2% | 50.601.552 | 29,2% | 100.133 | 169 | 0,2% | 100.302 | 64,6% | 1.982 |
| | Mar | 46.668.043 | 81.647 | 0,2% | 46.749.690 | 28,8% | 95.649 | 113 | 0,1% | 95.763 | 63,9% | 2.048 |
| | Feb | 44.039.929 | 80.241 | 0,2% | 44.120.170 | 28,6% | 91.398 | 115 | 0,1% | 91.514 | 64,2% | 2.074 |
| | Ene | 46.198.125 | 101.311 | 0,2% | 46.299.436 | 27,9% | 99.745 | 151 | 0,2% | 99.896 | 63,8% | 2.158 |
| 2019 | | 45.597.938 | 97.957 | 0,2% | 45.695.895 | 27,0% | 101.702 | 153 | 0,2% | 101.855 | 63,7% | 2.229 |
| 2018 | | 576.776.362 | 1.101.082 | 0,2% | 577.877.444 | 28,9% | 1.221.367 | 1.585 | 0,1% | 1.222.951 | 64,7% | 2.116 |
| 2017 | | 545.803.099 | 1.119.628 | 0,2% | 546.922.727 | 28,7% | 1.143.333 | 1.895 | 0,2% | 1.145.228 | 63,7% | 2.094 |
| 2016 | | 499.930.111 | 1.017.331 | 0,2% | 500.947.442 | 27,6% | 1.008.285 | 1.575 | 0,2% | 1.009.861 | 61,9% | 2.016 |
| 2015 | | 462.347.983 | 1.077.466 | 0,2% | 463.425.449 | 26,1% | 944.213 | 1.915 | 0,2% | 946.128 | 59,7% | 2.042 |
| 2014 | | 427.544.436 | 975.400 | 0,2% | 428.519.836 | 24,2% | 876.088 | 1.494 | 0,2% | 877.582 | 58,2% | 2.048 |
| 2013 | | 410.159.017 | 829.284 | 0,2% | 410.988.301 | 24,0% | 909.044 | 1.563 | 0,2% | 910.607 | 59,5% | 2.216 |
| 2012 | | 401.565.844 | 749.848 | 0,2% | 402.315.692 | 23,2% | 933.172 | 1.579 | 0,2% | 934.751 | 57,7% | 2.323 |
| 2011 | | 390.441.520 | 734.269 | 0,2% | 391.175.789 | 22,9% | 913.000 | 1.694 | 0,2% | 914.695 | 55,0% | 2.310 |
| 2010 | | 378.414.106 | 596.096 | 0,2% | 379.010.202 | 22,5% | 894.507 | 1.339 | 0,1% | 895.847 | 52,5% | 2.335 |
| 2009 | | 367.887.286 | 664.640 | 0,2% | 368.551.926 | 22,3% | 860.895 | 1.756 | 0,2% | 862.650 | 49,7% | 2.318 |

Nota: Hasta diciembre de 2014 incluye traspasos y otras transferencias del SNCE.

ENERO 2019

Sistema Nacional de Compensación Electrónica

Transferencias Inmediatas

Operaciones e Importes (Enero 2019)

| | Operaciones | | | | | Importes M€ | | | | | Importe medio en € |
|-------------|-------------------|--------------|-------------|-------------------|-------------|---------------|----------|-------------|---------------|-------------|--------------------|
| | (A) | (B) | (A+B) | | (A) | (B) | (A+B) | | | | |
| | Operaciones | Dev. | % (A) | Total | % SNCE | Operaciones | Dev. | % (A) | Total | % SNCE | |
| 2019 Ene | 4.732.086 | 1.450 | 0,0% | 4.733.536 | 2,8% | 3.300 | 2 | 0,1% | 3.302 | 2,1% | 698 |
| 2018 Dic | 4.899.342 | 556 | 0,0% | 4.899.898 | 2,8% | 3.496 | 1 | 0,0% | 3.497 | 2,0% | 714 |
| Nov | 4.018.560 | 809 | 0,0% | 4.019.369 | 2,3% | 2.999 | 1 | 0,0% | 3.000 | 1,9% | 746 |
| Oct | 4.004.400 | 796 | 0,0% | 4.005.196 | 2,2% | 3.051 | 1 | 0,0% | 3.052 | 1,8% | 762 |
| Sep | 2.877.477 | 273 | 0,0% | 2.877.750 | 1,9% | 2.091 | 0 | 0,0% | 2.092 | 1,5% | 727 |
| Ago | 2.050.969 | 339 | 0,0% | 2.051.308 | 1,4% | 1.441 | 0 | 0,0% | 1.441 | 1,0% | 703 |
| Jul | 2.084.772 | 343 | 0,0% | 2.085.115 | 1,2% | 1.582 | 0 | 0,0% | 1.583 | 0,9% | 759 |
| Jun | 1.436.778 | 281 | 0,0% | 1.437.059 | 0,8% | 1.151 | 0 | 0,0% | 1.151 | 0,7% | 801 |
| May | 1.119.191 | 385 | 0,0% | 1.119.576 | 0,7% | 964 | 1 | 0,1% | 965 | 0,6% | 862 |
| Abr | 917.832 | 316 | 0,0% | 918.148 | 0,5% | 807 | 0 | 0,0% | 807 | 0,5% | 879 |
| Mar | 1.075.568 | 342 | 0,0% | 1.075.910 | 0,7% | 838 | 0 | 0,0% | 838 | 0,6% | 779 |
| Feb | 298.949 | 140 | 0,0% | 299.089 | 0,2% | 231 | 0 | 0,0% | 231 | 0,2% | 773 |
| Ene | 19.442 | 623 | 3,2% | 20.065 | 0,0% | 19 | 0 | 0,0% | 19 | 0,0% | 938 |
| 2019 | 4.732.086 | 1.450 | 0,0% | 4.733.536 | 2,8% | 3.300 | 2 | 0,1% | 3.302 | 2,1% | 698 |
| 2018 | 24.803.280 | 5.203 | 0,0% | 24.808.483 | 1,2% | 18.670 | 6 | 0,0% | 18.675 | 1,0% | 753 |

ENERO 2019

Sistema Nacional de Compensación Electrónica

Cheques

Operaciones e Importes (Enero 2019)

| | | Operaciones | | | | | Importes M€ | | | | | Importe medio en € |
|-------------|------------|------------------|---------------|-------------|------------------|-------------|---------------|------------|-------------|---------------|--------------|--------------------|
| | | (A) | (B) | (A+B) | | (A) | (B) | (A+B) | | | | |
| | | Operaciones | Dev. | % (A) | Total | % SNCE | Operaciones | Dev. | % (A) | Total | % SNCE | |
| 2019 | Ene | 3.229.154 | 30.690 | 1,0% | 3.259.844 | 1,9% | 20.166 | 180 | 0,9% | 20.346 | 12,7% | 6.242 |
| 2018 | Dic | 2.980.282 | 29.515 | 1,0% | 3.009.797 | 1,7% | 21.360 | 225 | 1,1% | 21.585 | 12,1% | 7.172 |
| | Nov | 3.120.512 | 31.014 | 1,0% | 3.151.526 | 1,8% | 20.012 | 165 | 0,8% | 20.177 | 12,8% | 6.402 |
| | Oct | 3.502.376 | 34.695 | 1,0% | 3.537.071 | 2,0% | 21.725 | 191 | 0,9% | 21.916 | 13,1% | 6.196 |
| | Sep | 3.052.234 | 28.169 | 0,9% | 3.080.403 | 2,1% | 18.932 | 134 | 0,7% | 19.066 | 13,3% | 6.189 |
| | Ago | 2.852.471 | 27.111 | 1,0% | 2.879.582 | 1,9% | 16.753 | 132 | 0,8% | 16.885 | 12,1% | 5.864 |
| | Jul | 3.581.758 | 35.332 | 1,0% | 3.617.090 | 2,1% | 23.699 | 235 | 1,0% | 23.934 | 13,8% | 6.617 |
| | Jun | 3.300.263 | 30.434 | 0,9% | 3.330.697 | 1,9% | 21.600 | 146 | 0,7% | 21.746 | 13,0% | 6.529 |
| | May | 3.483.313 | 32.676 | 0,9% | 3.515.989 | 2,1% | 21.280 | 154 | 0,7% | 21.433 | 13,5% | 6.096 |
| | Abr | 3.502.283 | 32.893 | 0,9% | 3.535.176 | 2,0% | 20.975 | 164 | 0,8% | 21.139 | 13,6% | 5.979 |
| | Mar | 3.225.111 | 31.899 | 1,0% | 3.257.010 | 2,0% | 20.665 | 169 | 0,8% | 20.834 | 13,9% | 6.397 |
| | Feb | 3.184.071 | 30.253 | 1,0% | 3.214.324 | 2,1% | 19.401 | 131 | 0,7% | 19.532 | 13,7% | 6.077 |
| | Ene | 3.720.552 | 34.595 | 0,9% | 3.755.147 | 2,3% | 21.934 | 213 | 1,0% | 22.147 | 14,1% | 5.898 |
| 2019 | | 3.229.154 | 30.690 | 1,0% | 3.259.844 | 1,9% | 20.166 | 180 | 0,9% | 20.346 | 12,7% | 6.242 |
| 2018 | | 39.505.226 | 378.586 | 1,0% | 39.883.812 | 2,0% | 248.337 | 2.058 | 0,8% | 250.395 | 13,2% | 6.278 |
| 2017 | | 43.078.574 | 398.138 | 0,9% | 43.476.712 | 2,3% | 256.968 | 2.465 | 1,0% | 259.432 | 14,4% | 5.967 |
| 2016 | | 45.798.412 | 420.239 | 0,9% | 46.218.651 | 2,5% | 244.661 | 2.146 | 0,9% | 246.807 | 15,1% | 5.340 |
| 2015 | | 48.421.725 | 471.318 | 1,0% | 48.893.043 | 2,8% | 248.866 | 2.582 | 1,0% | 251.448 | 15,9% | 5.143 |
| 2014 | | 50.518.050 | 549.953 | 1,1% | 51.068.003 | 2,9% | 248.578 | 2.615 | 1,1% | 251.192 | 16,7% | 4.919 |
| 2013 | | 53.882.321 | 718.116 | 1,3% | 54.600.437 | 3,2% | 247.937 | 3.326 | 1,3% | 251.263 | 16,4% | 4.602 |
| 2012 | | 58.072.171 | 904.303 | 1,6% | 59.644.116 | 3,4% | 282.345 | 3.879 | 1,4% | 286.224 | 17,7% | 4.853 |
| 2011 | | 65.069.250 | 933.121 | 1,4% | 66.002.371 | 3,9% | 323.658 | 3.862 | 1,2% | 327.521 | 19,7% | 4.962 |
| 2010 | | 70.873.498 | 963.357 | 1,4% | 71.836.855 | 4,3% | 379.412 | 4.526 | 1,2% | 383.938 | 22,5% | 5.345 |
| 2009 | | 76.814.672 | 1.307.767 | 1,7% | 78.122.439 | 4,7% | 410.851 | 6.796 | 1,7% | 417.647 | 24,1% | 5.346 |

Nota: A partir de 2012, las imágenes aparecen reflejadas en el epígrafe Otras Transacciones, y a partir de 2013 se incluyen los Cheques Carburante

ENERO 2019

Sistema Nacional de Compensación Electrónica

Efectos

Operaciones e Importes (Enero 2019)

| | | Operaciones | | | | | Importes M€ | | | | | Importe medio en € |
|-------------|------------|----------------|--------------|-------------|----------------|-------------|--------------|-----------|-------------|--------------|-------------|--------------------|
| | | (A) | (B) | (A+B) | | (A) | (B) | (A+B) | | | | |
| | | Operaciones | Dev. | % (A) | Total | % SNCE | Operaciones | Dev. | % (A) | Total | % SNCE | |
| 2019 | Ene | 362.103 | 8.271 | 2,3% | 370.374 | 0,2% | 3.798 | 56 | 1,5% | 3.854 | 2,4% | 10.406 |
| 2018 | Dic | 338.636 | 8.069 | 2,4% | 346.705 | 0,2% | 3.355 | 63 | 1,9% | 3.418 | 1,9% | 9.858 |
| | Nov | 327.997 | 7.796 | 2,4% | 335.793 | 0,2% | 3.254 | 48 | 1,5% | 3.302 | 2,1% | 9.833 |
| | Oct | 382.432 | 9.623 | 2,5% | 392.055 | 0,2% | 3.825 | 64 | 1,7% | 3.889 | 2,3% | 9.920 |
| | Sep | 380.648 | 7.824 | 2,1% | 388.472 | 0,3% | 3.686 | 54 | 1,5% | 3.740 | 2,6% | 9.627 |
| | Ago | 332.102 | 7.055 | 2,1% | 339.157 | 0,2% | 3.348 | 42 | 1,3% | 3.390 | 2,4% | 9.995 |
| | Jul | 375.697 | 8.860 | 2,4% | 384.557 | 0,2% | 3.576 | 55 | 1,5% | 3.631 | 2,1% | 9.442 |
| | Jun | 366.522 | 7.260 | 2,0% | 373.782 | 0,2% | 3.463 | 42 | 1,2% | 3.505 | 2,1% | 9.377 |
| | May | 381.613 | 8.327 | 2,2% | 389.940 | 0,2% | 3.544 | 52 | 1,5% | 3.596 | 2,3% | 9.221 |
| | Abr | 366.517 | 8.389 | 2,3% | 374.906 | 0,2% | 3.387 | 44 | 1,3% | 3.432 | 2,2% | 9.154 |
| | Mar | 368.956 | 8.113 | 2,2% | 377.069 | 0,2% | 3.565 | 59 | 1,7% | 3.624 | 2,4% | 9.612 |
| | Feb | 364.397 | 7.265 | 2,0% | 371.662 | 0,2% | 3.384 | 40 | 1,2% | 3.424 | 2,4% | 9.213 |
| | Ene | 376.694 | 8.473 | 2,2% | 385.167 | 0,2% | 3.698 | 48 | 1,3% | 3.746 | 2,4% | 9.727 |
| 2019 | | 362.103 | 8.271 | 2,3% | 370.374 | 0,2% | 3.798 | 56 | 1,5% | 3.854 | 2,4% | 10.406 |
| 2018 | | 4.362.211 | 97.054 | 2,2% | 4.459.265 | 0,2% | 42.084 | 613 | 1,5% | 42.697 | 2,3% | 9.575 |
| 2017 | | 4.541.634 | 99.095 | 2,2% | 4.640.729 | 0,2% | 41.298 | 523 | 1,3% | 41.820 | 2,3% | 9.012 |
| 2016 | | 4.833.050 | 105.198 | 2,2% | 4.938.248 | 0,3% | 40.955 | 490 | 1,2% | 41.445 | 2,5% | 8.393 |
| 2015 | | 6.904.973 | 177.625 | 2,6% | 7.082.598 | 0,4% | 43.335 | 564 | 1,3% | 43.898 | 2,8% | 6.198 |
| 2014 | | 7.887.021 | 245.469 | 3,1% | 8.132.490 | 0,5% | 45.237 | 745 | 1,6% | 45.982 | 3,0% | 5.654 |
| 2013 | | 9.492.878 | 401.645 | 4,2% | 9.894.523 | 0,6% | 51.151 | 1.547 | 3,0% | 52.698 | 3,4% | 5.326 |
| 2012 | | 12.100.346 | 611.353 | 5,1% | 12.711.699 | 0,7% | 62.721 | 2.298 | 3,7% | 65.018 | 4,0% | 5.115 |
| 2011 | | 15.045.456 | 669.025 | 4,4% | 15.714.481 | 0,9% | 77.316 | 2.665 | 3,4% | 79.981 | 4,8% | 5.090 |
| 2010 | | 17.137.514 | 723.324 | 4,2% | 17.860.838 | 1,1% | 83.783 | 3.097 | 3,7% | 86.880 | 5,1% | 4.864 |
| 2009 | | 20.252.481 | 1.239.858 | 6,1% | 21.492.339 | 1,3% | 105.480 | 6.836 | 6,5% | 112.316 | 6,5% | 5.226 |

ENERO 2019

Sistema Nacional de Compensación Electrónica

Operaciones Diversas

Operaciones e Importes (Enero 2019)

| | Operaciones | | | | | | Importes M€ | | | | | Importe medio en € |
|-----------------|---------------|--------------|--------------|---------------|-------------|------------|-------------|--------------|------------|-------------|--------------|--------------------|
| | (A) | (B) | (A+B) | | (A) | (B) | (A+B) | | % SNCE | | | |
| | Operaciones | Dev. | % (A) | Total | Operaciones | Dev. | % (A) | Total | | | | |
| 2019 Ene | 20.736 | 3.300 | 15,9% | 24.036 | 0,0% | 142 | 77 | 54,4% | 219 | 0,1% | 9.124 | |
| 2018 Dic | 18.584 | 2.817 | 15,2% | 21.401 | 0,0% | 132 | 50 | 37,8% | 182 | 0,1% | 8.517 | |
| Nov | 21.930 | 3.199 | 14,6% | 25.129 | 0,0% | 141 | 54 | 38,7% | 195 | 0,1% | 7.768 | |
| Oct | 26.775 | 3.452 | 12,9% | 30.227 | 0,0% | 142 | 58 | 40,6% | 200 | 0,1% | 6.600 | |
| Sep | 18.188 | 2.810 | 15,4% | 20.998 | 0,0% | 110 | 50 | 45,6% | 160 | 0,1% | 7.613 | |
| Ago | 20.786 | 3.167 | 15,2% | 23.953 | 0,0% | 137 | 54 | 39,4% | 191 | 0,1% | 7.964 | |
| Jul | 21.580 | 2.028 | 9,4% | 23.608 | 0,0% | 125 | 20 | 16,2% | 146 | 0,1% | 6.165 | |
| Jun | 23.663 | 3.162 | 13,4% | 26.825 | 0,0% | 146 | 50 | 34,4% | 196 | 0,1% | 7.325 | |
| May | 25.297 | 3.317 | 13,1% | 28.614 | 0,0% | 142 | 59 | 41,7% | 202 | 0,1% | 7.055 | |
| Abr | 25.446 | 3.370 | 13,2% | 28.816 | 0,0% | 145 | 58 | 39,7% | 203 | 0,1% | 7.051 | |
| Mar | 27.220 | 3.189 | 11,7% | 30.409 | 0,0% | 158 | 51 | 32,5% | 209 | 0,1% | 6.881 | |
| Feb | 29.093 | 3.601 | 12,4% | 32.694 | 0,0% | 123 | 51 | 41,4% | 175 | 0,1% | 5.339 | |
| Ene | 27.786 | 3.646 | 13,1% | 31.432 | 0,0% | 144 | 56 | 39,0% | 200 | 0,1% | 6.355 | |
| 2019 | 20.736 | 3.300 | 15,9% | 24.036 | 0,0% | 142 | 77 | 54,4% | 219 | 0,1% | 9.124 | |
| 2018 | 286.348 | 37.758 | 13,2% | 324.106 | 0,0% | 1.646 | 612 | 37,2% | 2.258 | 0,1% | 6.967 | |
| 2017 | 326.714 | 46.864 | 14,3% | 373.578 | 0,0% | 1.886 | 782 | 41,5% | 2.669 | 0,1% | 7.143 | |
| 2016 | 358.494 | 35.487 | 9,9% | 393.981 | 0,0% | 1.353 | 173 | 12,8% | 1.527 | 0,1% | 3.875 | |
| 2015 | 414.909 | 39.849 | 9,6% | 454.758 | 0,0% | 1.341 | 88 | 6,6% | 1.429 | 0,1% | 3.143 | |
| 2014 | 500.995 | 56.203 | 11,2% | 557.198 | 0,0% | 3.876 | 141 | 3,6% | 4.017 | 0,3% | 7.208 | |
| 2013 | 497.486 | 53.052 | 10,7% | 550.538 | 0,0% | 2.511 | 126 | 5,0% | 2.636 | 0,2% | 4.788 | |
| 2012 | 1.592.771 | 49.783 | 3,1% | 1.642.554 | 0,1% | 2.354 | 171 | 7,3% | 2.525 | 0,2% | 1.537 | |
| 2011 | 2.252.157 | 45.879 | 2,0% | 2.298.036 | 0,1% | 2.410 | 122 | 5,0% | 2.531 | 0,2% | 1.102 | |
| 2010 | 2.974.256 | 41.475 | 1,4% | 3.015.731 | 0,2% | 2.866 | 139 | 4,9% | 3.005 | 0,2% | 997 | |
| 2009 | 4.232.876 | 44.020 | 1,0% | 4.276.896 | 0,3% | 2.995 | 190 | 6,4% | 3.185 | 0,2% | 745 | |

Nota: Hasta 2012, incluye Operaciones Diversas y Cheques Carburante y Viaje

ENERO 2019

Sistema Nacional de Compensación Electrónica

Trasposos

Operaciones e Importes (Enero 2019)

| | | Operaciones | | | | | Importes M€ | | | | | Importe medio en € |
|-------------|------------|---------------|------------|-------------|---------------|-------------|--------------|----------|-------------|--------------|-------------|-----------------------|
| | | (A) | (B) | (A+B) | | (A) | (B) | (A+B) | | | | |
| | | Operaciones | Dev. | % (A) | Total | % SNCE | Operaciones | Dev. | % (A) | Total | % SNCE | |
| 2019 | Ene | 47.472 | 207 | 0,4% | 47.679 | 0,0% | 1.035 | 9 | 0,9% | 1.044 | 0,7% | 21.897 |
| 2018 | Dic | 57.661 | 185 | 0,3% | 57.846 | 0,0% | 1.165 | 5 | 0,4% | 1.169 | 0,7% | 20.215 |
| | Nov | 59.540 | 242 | 0,4% | 59.782 | 0,0% | 1.119 | 5 | 0,5% | 1.124 | 0,7% | 18.801 |
| | Oct | 52.102 | 242 | 0,5% | 52.344 | 0,0% | 1.044 | 5 | 0,5% | 1.049 | 0,6% | 20.049 |
| | Sep | 32.744 | 155 | 0,5% | 32.899 | 0,0% | 714 | 2 | 0,3% | 716 | 0,5% | 21.776 |
| | Ago | 33.753 | 165 | 0,5% | 33.918 | 0,0% | 665 | 5 | 0,7% | 669 | 0,5% | 19.738 |
| | Jul | 47.861 | 181 | 0,4% | 48.042 | 0,0% | 1.022 | 2 | 0,2% | 1.024 | 0,6% | 21.308 |
| | Jun | 46.782 | 288 | 0,6% | 47.070 | 0,0% | 1.122 | 6 | 0,5% | 1.128 | 0,7% | 23.972 |
| | May | 44.568 | 156 | 0,4% | 44.724 | 0,0% | 1.050 | 2 | 0,2% | 1.052 | 0,7% | 23.529 |
| | Abr | 40.608 | 186 | 0,5% | 40.794 | 0,0% | 951 | 4 | 0,4% | 955 | 0,6% | 23.400 |
| | Mar | 59.221 | 221 | 0,4% | 59.442 | 0,0% | 1.218 | 21 | 1,7% | 1.238 | 0,8% | 20.834 |
| | Feb | 52.484 | 243 | 0,5% | 52.727 | 0,0% | 1.221 | 5 | 0,4% | 1.226 | 0,9% | 23.256 |
| | Ene | 65.229 | 227 | 0,3% | 65.456 | 0,0% | 1.309 | 6 | 0,5% | 1.316 | 0,8% | 20.098 |
| 2019 | | 47.472 | 207 | 0,4% | 47.679 | 0,0% | 1.035 | 9 | 0,9% | 1.044 | 0,7% | 21.897 |
| 2018 | | 592.553 | 2.491 | 0,4% | 595.044 | 0,0% | 12.599 | 69 | 0,5% | 12.668 | 0,7% | 21.289 |
| 2017 | | 1.775.826 | 2.820 | 0,2% | 1.778.646 | 0,1% | 15.044 | 67 | 0,4% | 15.111 | 0,8% | 8.496 |
| 2016 | | 1.749.924 | 3.436 | 0,2% | 1.753.360 | 0,1% | 11.428 | 64 | 0,6% | 11.492 | 0,7% | 6.554 |
| 2015 | | 1.826.156 | 3.270 | 0,2% | 1.829.426 | 0,1% | 14.813 | 60 | 0,4% | 14.873 | 0,9% | 8.130 |

ENERO 2019

Sistema Nacional de Compensación Electrónica
Otras Transacciones
Volúmenes e Importes (Enero 2019)

| | | Transacciones | | | | | | Importes M€ | | | | | | |
|-------------|-----|------------------|----------------|---------------|----------------|--------------|---------------|------------------|----------|-----------|-----------|----------|----------|-----------|
| | | Intercambio | Adeudos | Transfer. | | | TOTAL | Intercambio | Adeudos | Transfer. | | | TOTAL | |
| | | Información | SEPA | SEPA | Trasposos | Cheques | Imágenes | Información | SEPA | SEPA | Trasposos | Cheques | TOTAL | |
| 2019 | Ene | 7.146.837 | 482.981 | 23.709 | 111.003 | 1.390 | 44.056 | 7.809.976 | 0 | 80 | | 0 | 1 | 81 |
| 2018 | Dic | 6.496.604 | 484.603 | 21.192 | 117.897 | 1.161 | 42.467 | 7.163.924 | 0 | 77 | | 0 | 0 | 78 |
| | Nov | 6.106.110 | 451.005 | 19.090 | 130.228 | 1.300 | 41.236 | 6.748.969 | 0 | 81 | | 0 | 1 | 82 |
| | Oct | 7.178.309 | 459.242 | 17.465 | 122.028 | 1.380 | 44.997 | 7.823.421 | 0 | 76 | | 0 | 1 | 77 |
| | Sep | 5.554.601 | 533.437 | 14.399 | 88.510 | 1.108 | 40.136 | 6.232.191 | 0 | 71 | | 0 | 0 | 72 |
| | Ago | 5.738.844 | 400.834 | 15.422 | 80.258 | 1.236 | 36.461 | 6.273.055 | 0 | 83 | | 0 | 1 | 84 |
| | Jul | 7.283.721 | 472.930 | 25.301 | 98.915 | 1.487 | 48.628 | 7.930.982 | 0 | 80 | | 0 | 1 | 81 |
| | Jun | 6.411.142 | 542.891 | 19.160 | 104.074 | 1.405 | 44.766 | 7.123.438 | 0 | 151 | | 0 | 0 | 151 |
| | May | 6.388.828 | 466.717 | 16.945 | 99.204 | 1.517 | 44.728 | 7.017.939 | 0 | 76 | | 0 | 1 | 77 |
| | Abr | 6.387.921 | 512.151 | 17.068 | 86.959 | 1.619 | 44.818 | 7.050.536 | 0 | 82 | | 0 | 1 | 83 |
| | Mar | 5.209.605 | 427.610 | 15.823 | 99.052 | 1.372 | 42.429 | 5.795.891 | 0 | 74 | | 0 | 1 | 74 |
| | Feb | 6.276.862 | 409.264 | 16.469 | 101.266 | 1.501 | 41.033 | 6.846.395 | 0 | 68 | | 0 | 0 | 69 |
| | Ene | 6.611.710 | 404.221 | 18.522 | 116.053 | 1.772 | 48.166 | 7.200.444 | 0 | 72 | | 0 | 1 | 72 |
| 2019 | | 7.146.837 | 482.981 | 23.709 | 111.003 | 1.390 | 44.056 | 7.809.976 | 0 | 80 | | 0 | 1 | 81 |
| 2018 | | 75.644.257 | 5.564.905 | 216.856 | 1.244.444 | 16.858 | 519.865 | 83.207.185 | 0 | 990 | | 1 | 8 | 999 |
| 2017 | | 75.504.196 | 5.549.356 | 204.387 | 1.269.243 | 17.474 | 545.000 | 83.089.656 | 0 | 918 | | 0 | 12 | 930 |
| 2016 | | 87.026.465 | 5.452.128 | 199.319 | 1.049.745 | 20.209 | 518.766 | 94.266.632 | 0 | 1.090 | | 1 | 14 | 1.105 |
| 2015 | | 99.203.492 | 5.520.250 | 292.221 | 1.006.613 | 20.967 | 544.494 | 106.588.037 | 1 | 980 | | 1 | 11 | 995 |
| 2014 | | 105.434.411 | 4.998.377 | 207.922 | 1.185.398 | 22.775 | 556.036 | 112.404.919 | 195 | 1.506 | | 29 | 22 | 1.753 |
| 2013 | | 158.408.753 | 63.947 | 97.939 | 5.696.100 | 28.834 | 568.633 | 164.864.206 | 400 | 40 | | 379 | 34 | 853 |
| 2012 | | | | | 5.373.282 | | 667.642 | 6.040.924 | | | | | | |

Nota: Bajo el epígrafe **Otras Transacciones** a partir de 2013 se incluyen las siguientes:

Intercambio de Información: Comunicaciones de variación en el IBAN (volumen) desde febrero 2016

Adeudos SEPA: Rechazos/Rechuses y Solicitudes de Cancelación (volumen e importe)

Transferencias SEPA: Solicitudes de Retrocesión y Denegaciones (Volumen)

Trasposos: Solicitudes de retrocesión de Transferencias (volumen e importe), Solicitudes de confirmación de titularidad/Rechazos (volumen) y Solicitudes de Traspaso/Rechazos (volumen)

Cheques: Reclamaciones (volumen e importe)

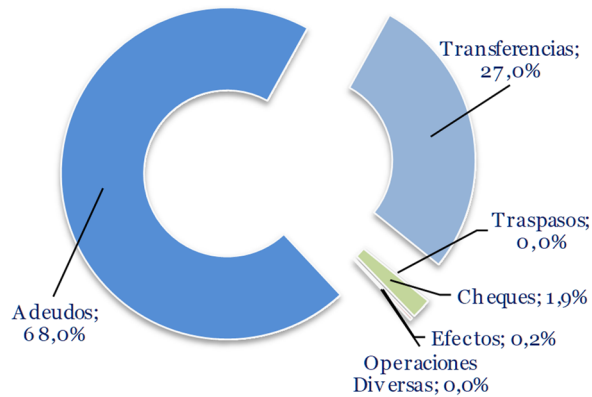
Imágenes: Imágenes de cheques (volumen)

En 2012: en Imágenes, imágenes de cheques

Sistema Nacional de Compensación Electrónica Distribución de Operaciones e Importes

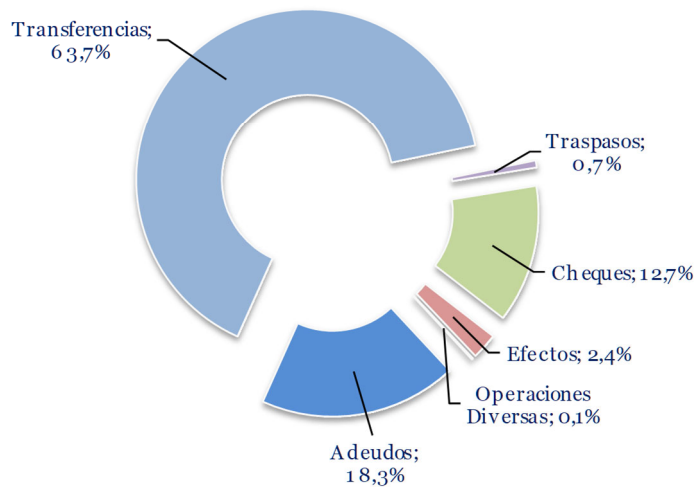
Número de Operaciones por Instrumento

Enero 2019

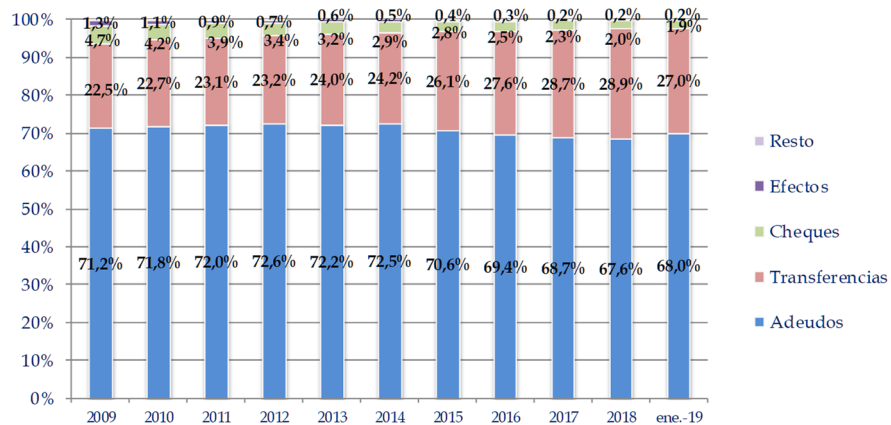


Importe de Operaciones por Instrumento

Enero 2019

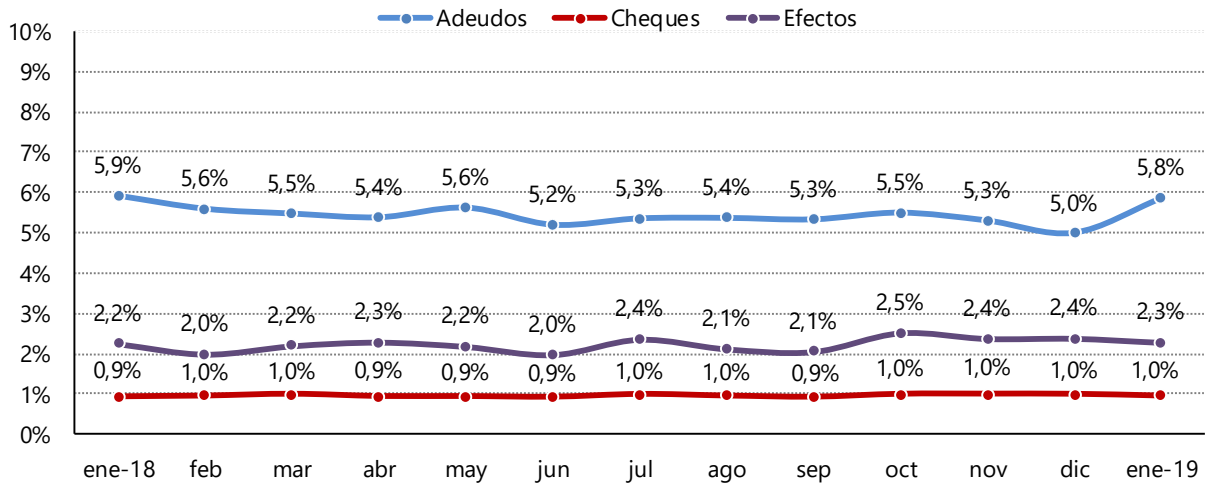


Evolución de la distribución por tipo de operación

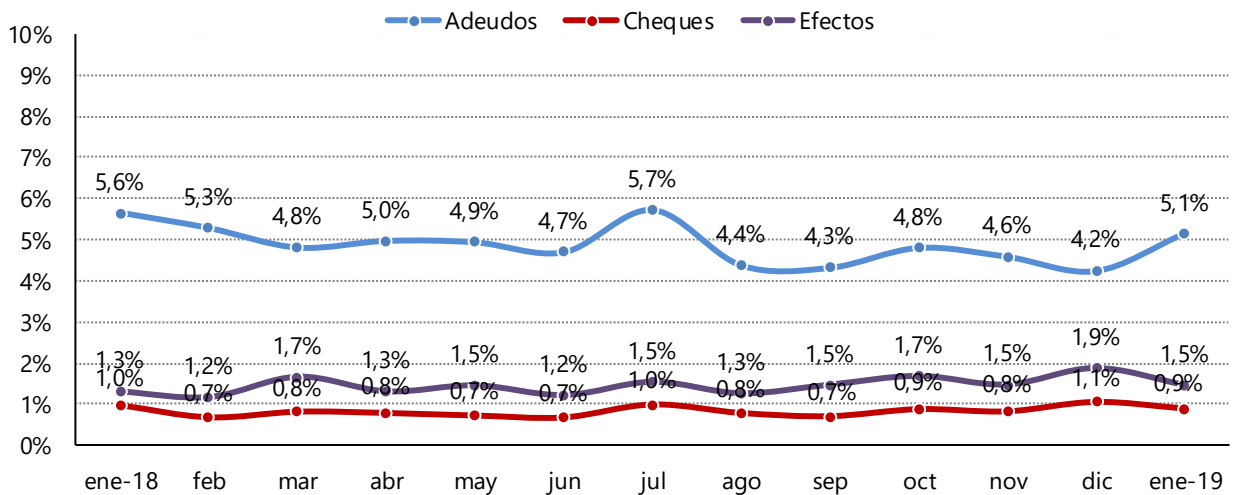


Sistema Nacional de Compensación Electrónica Evolución de las Devoluciones

Evolución de las devoluciones con respecto a las operaciones presentadas



Evolución de las devoluciones con respecto a los importes presentados



ENERO 2019

Sistema Nacional de Compensación Electrónica

Liquidación Neta del SNCE (Enero 2019)

(Importes en millones de euros)

| | Media Diaria ⁽¹⁾ | Posición Neta Deudora | | | | Posición Neta Acreedora | | | | | Porcentaje de neteo | |
|-----------------|-----------------------------|-------------------------|-------------------------|-------------------------|----------------|-------------------------|-------------------------|-------------------------|-------------------------|----------------|---------------------|----------------------|
| | | Máxima 1 ⁽²⁾ | Máxima 2 ⁽²⁾ | Máxima 3 ⁽²⁾ | Fecha | Media ⁽³⁾ | Máxima 1 ⁽⁴⁾ | Máxima 2 ⁽⁴⁾ | Máxima 3 ⁽⁴⁾ | Fecha | | Media ⁽⁵⁾ |
| 2019 Ene | 571,2 | 951,5 | 118,2 | 34,5 | 28-ene. | 220,9 | 493,6 | 398,7 | 140,5 | 31-ene. | 145,9 | 9,4% |
| 2018 Dic | 953,2 | 1.951,2 | 3,9 | 3,2 | 19-dic. | 377,6 | 866,1 | 636,4 | 264,7 | 21-dic. | 253,9 | 12,4% |
| Nov | 550,0 | 990,0 | 277,6 | 81,4 | 28-nov. | 209,5 | 507,1 | 364,8 | 245,6 | 30-nov. | 147,0 | 9,2% |
| Oct | 560,0 | 902,2 | 188,8 | 36,4 | 26-oct. | 237,5 | 605,7 | 401,3 | 67,2 | 31-oct. | 153,9 | 9,3% |
| Sep | 455,3 | 883,9 | 44,5 | 15,8 | 26-sep. | 201,1 | 606,7 | 532,2 | 96,9 | 28-sep. | 145,2 | 7,5% |
| Ago | 419,6 | 861,1 | 122,7 | 77,6 | 28-ago. | 157,6 | 416,1 | 232,0 | 131,8 | 28-ago. | 142,4 | 8,0% |
| Jul | 529,6 | 907,2 | 258,8 | 25,3 | 26-jul. | 220,6 | 694,2 | 152,6 | 152,0 | 2-jul. | 180,2 | 7,9% |
| Jun | 630,7 | 1.777,4 | 106,6 | 45,7 | 26-jun. | 288,6 | 685,9 | 480,0 | 267,4 | 29-jun. | 216,8 | 9,2% |
| May | 507,7 | 1.010,2 | 119,4 | 75,1 | 28-may. | 184,9 | 390,5 | 165,1 | 46,3 | 30-may. | 141,7 | 8,2% |
| Abr | 569,0 | 903,8 | 19,0 | 18,5 | 25-abr. | 238,6 | 611,1 | 219,0 | 29,5 | 3-abr. | 179,3 | 8,6% |
| Mar | 449,0 | 872,0 | 17,2 | 14,4 | 23-mar. | 207,2 | 540,3 | 210,3 | 116,3 | 28-mar. | 143,3 | 7,1% |
| Feb | 440,6 | 868,1 | 111,3 | 8,2 | 23-feb. | 190,3 | 556,1 | 123,4 | 123,0 | 27-feb. | 138,3 | 7,1% |
| Ene | 473,8 | 842,1 | 151,9 | 4,9 | 29-ene. | 203,2 | 683,3 | 206,7 | 200,9 | 2-ene. | 173,8 | 7,7% |
| 2019 | 571,2 | 951,5 | 118,2 | 34,5 | 28-ene. | 220,9 | 493,6 | 398,7 | 140,5 | 31-ene. | 145,9 | 9,4% |
| 2018 | 544,9 | 1.951,2 | 3,9 | 3,2 | 19-dic. | 226,4 | 866,1 | 636,4 | 264,7 | 21-dic. | 168,0 | 8,5% |
| 2017 | 553,0 | 1.897,9 | 1.342,0 | 78,2 | 6-oct. | 223,6 | 988,9 | 637,2 | 305,9 | 6-oct. | 150,1 | 8,8% |
| 2016 | 456,9 | 2.800,7 | 4,6 | 0,0 | 24-jun. | 187,9 | 822,2 | 580,6 | 493,5 | 24-jun. | 144,7 | 10,1% |
| 2015 | 455,7 | 5.395,1 | 4,9 | 0,0 | 17-dic. | 201,5 | 1.545,7 | 1.352,4 | 766,1 | 17-dic. | 162,2 | 9,5% |

- (1) Media diaria del valor total liquidado en el periodo de referencia
- (2) Posición Neta Deudora máxima de la entidad asociada al SNCE con mayor posición deudora, calculada en base diaria, durante el periodo de referencia y de las dos siguientes entidades deudoras en la misma fecha
- (3) Posición Neta Deudora media de las posiciones máximas deudoras de las entidades asociadas al SNCE, calculada en base diaria, durante el periodo de referencia
- (4) Posición Neta Acreedora máxima de la entidad asociada al SNCE con mayor posición acreedora, calculada en base diaria, durante el periodo de referencia y de las dos siguientes entidades acreedoras en la misma fecha
- (5) Posición Neta Acreedora media de las posiciones máximas acreedoras de las entidades asociadas al SNCE, calculada en base diaria, durante el periodo de referencia

Evolución de ratio neteo

